

Relatório: Execução Mensal de Obras e Serviços

CONCESSIONÁRIA	EPR LITORAL PIONEIRO
RODOVIAS	Lote 02: Rodovias Federais BR-277/153/369/PR e Rodovias Estaduais PR-92/151/239/407/408/411/508/804/855
TRECHO	BR-153/PR – km inicial – 0,000 e km final 52,500 BR-153/PR – Acesso – km inicial 0,000 e km final 0,400 BR-277/PR – Acesso – km inicial 0,000 e km final 1,500 BR-277/PR – Acesso – km inicial 0,000 e km final 2,900 BR-277/PR – Acesso – km inicial 1,500 e km final 8,100 BR-277/PR – Acesso – km inicial 0,000 e km final 13,300 BR-277/PR – km inicial 0,000 e km final 70,400 BR-369/PR – km inicial 1,000 e km final 51,800 BR-369/PR – km inicial 60,900 e km final 88,200 PR-092/PR – km inicial 199,500 e km final 327,300 PR-151/PR – km inicial 176,490 e km final 319,710 PR-239/PR – km inicial 0,000 e km final 12,590 PR-407/PR – km inicial 0,000 e km final 18,850 PR-408/PR – km inicial 0,000 e km final 9,730 PR-408/PR – km inicial 11,240 e km final 22,990 PR-411/PR – km inicial 1,070 e km final 14,110 PR-508/PR – km inicial 0,000 e km final 31,210 PR-804/PR – km inicial 0,000 e km final 2,710 PR-855/PR – km inicial 0,000 e km final 8,060
EXTENSÃO	604,660 km

ÍNDICE

1.	INFORMAÇÕES DA CONCESSÃO	3
1.1	INTRODUÇÃO	3
1.2	INFORMAÇÕES CONTRATUAIS.....	4
1.3	MAPAS DE SITUAÇÃO.....	5
2.	ACOMPANHAMENTO E CONTROLE DAS PRINCIPAIS OBRAS	6
2.1	DESCRIÇÃO DAS PRINCIPAIS OBRAS	6
2.2	LOCALIZAÇÃO DAS OBRAS	7
2.3	INFORMATIVO DOS CANAIS DE COMUNICAÇÃO.....	11
3.	CONSIDERAÇÕES FINAIS.....	40
4.	TERMO DE ENCERRAMENTO.....	41

1. INFORMAÇÕES DA CONCESSÃO

1.1 INTRODUÇÃO

A EPR LITORAL PIONEIRO, detentora do Contrato de Concessão: Edital de Concessão nº 02/2023, tem por objeto a exploração da infraestrutura e da prestação do serviço público de recuperação, manutenção, conservação, ampliação de capacidade e implantação de melhorias no sistema rodoviário, bem como implantar os sistemas de operação, de arrecadação de pedágio e de monitoração do sistema rodoviário, no prazo e nas condições estabelecidas no Contrato e segundo os Parâmetros de Desempenho e especificações mínimas estabelecidas no Programa de Exploração Rodovia - PER.

O Programa de Exploração da Rodovia (PER) especifica todas as condições para execução do contrato, caracterizando todos os serviços e obras previstos para realização pela CONCESSIONÁRIA ao longo do prazo da concessão, bem como diretrizes técnicas, normas e, principalmente, os parâmetros de desempenho e cronogramas de execução que devem ser observados para todas as obras e serviços previstos.

A partir de fevereiro/24 teve início o Contrato de Concessão, tendo como uma das obrigações contratuais a fase de Trabalhos Iniciais, que é o conjunto de obras e intervenções no trecho concedido visando proporcionar trafegabilidade com parâmetros técnicos e de segurança mínimos aos usuários da rodovia no trecho sob concessão.

Em fevereiro/2025, ao final da fase de Trabalhos iniciais se iniciou o período de Recuperação, essa fase contempla obras e serviços, incluindo melhorias funcionais e operacionais, além daqueles de cunho estrutural no pavimento e nos demais elementos do Sistema Rodoviário.

1.2 INFORMAÇÕES CONTRATUAIS

Na Tabela 01 é mostrado um resumo dos dados contratuais.

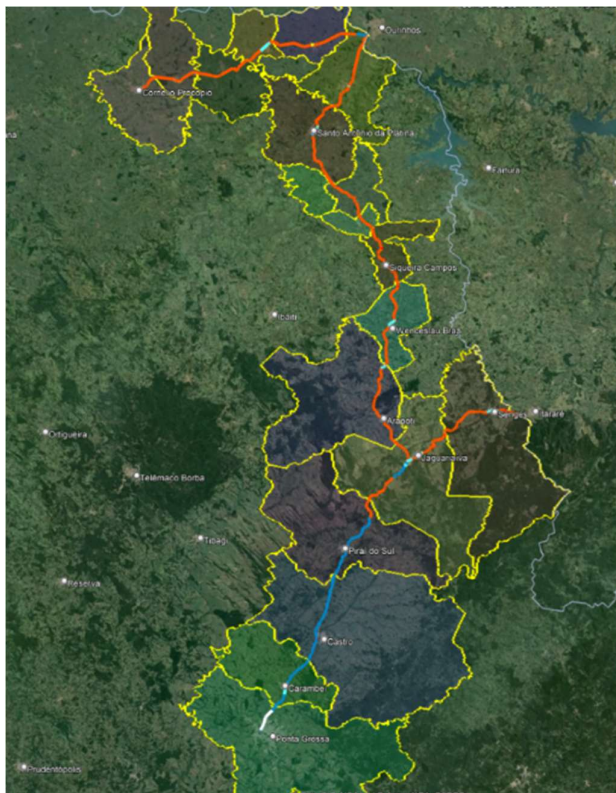
Tabela 1 - Dados Contratuais

Concessionária	EPR LITORAL PIONEIRO
Contrato nº	002/2023
Escopo do Contrato	O objeto do Contrato é a Concessão para exploração da infraestrutura e da prestação do serviço público de recuperação, operação, manutenção, monitoração, conservação, implantação de melhorias, ampliação de capacidade e manutenção do nível de serviço do Sistema Rodoviário, no prazo e nas condições previstas no Contrato e no PER, segundo o Escopo, os Parâmetros de Desempenho e os Parâmetros Técnicos estabelecidos.
Assinatura do contrato	30/01/24
Início da concessão	28/02/24
Início da Cobrança de Pedágio	23/03/24
Rodovia	Lote 02: Rodovias Federais BR-277/153/369/PR e Rodovias Estaduais PR-92/151/239/407/408/411/508/804/855
Extensão	604,660 km
Prazo	30 anos

1.3 MAPAS DE SITUAÇÃO



Mapa de Situação.



Trecho: Norte Pioneiro.



Trecho: Litoral.

2. ACOMPANHAMENTO E CONTROLE DAS PRINCIPAIS OBRAS

2.1 DESCRIÇÃO DAS PRINCIPAIS OBRAS

Pavimento

Os serviços relacionados ao pavimento terão por objetivo restabelecer níveis de serventia mínimos, conforme definidos nos parâmetros de desempenho do PER para a frente de Recuperação visando o conforto e segurança dos usuários da Rodovia.

Sinalização e Elementos de Proteção e Segurança Viária

Manutenção da sinalização horizontal, vertical e aérea e das defensas metálicas das rodovias concedidas, conforme definidos nos parâmetros de desempenho do PER para frente de Recuperação, visando o conforto e segurança dos usuários da Rodovia.

Sistema de Drenagem e Obras de Artes Correntes (OACs)

Os sistemas de drenagem e OACs da rodovia estão recebendo os serviços previstos de recuperação e de complementação, com priorização estabelecida de acordo com a necessidade, baseada nos resultados do estudo realizado para a frente de Recuperação, de modo a garantir a segurança dos usuários.

2.2 LOCALIZAÇÃO DAS OBRAS

Concomitante às obrigações contratuais constantes nas exigências de entrega de trabalhos iniciais, a Concessionária vem produzindo grande esforço e volume de serviços ao longo de toda a malha concedida.

Pensando em um melhor aproveitamento de logística e distribuição de equipes, considera-se 3 sublotes dentro da concessão para a realização de serviços voltados para a Conserva de Rotina, sendo estes designados da seguinte maneira:

- **Norte Pioneiro:** Segmento compreendido entre Cornélio Procópio e Ourinhos (BR-369, BR-153 e PR-855), além do segmento entre Ourinhos à Arapoti (km 236 – PR092);
- **Campos Gerais:** Segmento compreendido entre Arapoti e Jaguariaíva (segmento restante da PR092), além do segmento entre Itararé e Ponta Grossa (PR-151 e PR-239);
- **Litoral:** Segmento compreendido entre Curitiba e Paranaguá (BR-277) além de todas as rodovias estaduais com destino à Morretes e Antonina (PR-804, PR-411 e PR-408), bem como as rodovias que conectam ao Litoral Paranaense (PR-508 e PR-407);

Através desta segmentação, a Concessionária compôs adequados efetivos para contratação de prestadores de serviços voltados à execução das demandas previstas na campanha de Recuperação.

Diariamente, a Concessionária possui frentes atuantes em cada segmento supracitado, voltadas para realização de roçada manual e mecanizada, equipes voltadas para atividades de poda vertical, equipes voltadas para atividades de recuperação civil como reconstrução, implantação e desobstrução de elementos de drenagem (OAC), equipes voltadas para recuperação civil de elementos de proteção e segurança e obras de arte especiais (OAE), equipes voltadas para recuperação de elementos de proteção e segurança (EPS), equipes volantes para atuação junto às operações tapa

buraco, limpeza de sinalização vertical, e coleta de resíduos das bases operacionais. Ainda consta com equipes compostas por retroescavadeira e caminhão basculante para apoio em recuperação de terraplenos, erosões e atendimentos emergenciais diversos para apoio em liberação de tráfego oriundo de derramamento de cargas proveniente de acidentes. Possui também efetivo com minicarregadeira e caminhão tipo roll-on, atuante em apoios para desobstrução de drenagens superficiais.

Durante o período do mês de dezembro, a Concessionária intensificou as ações reconstrução e limpeza de elementos de drenagens de OAC's e roçada. No decorrer dessa campanha também foi executado serviços de tapa-buraco, sinalização vertical e manutenção dos dispositivos de proteção verificando condições de ancoragem e substituição de elementos danificados.

Quanto às atividades de pavimento, a Concessionária possui frentes de serviços concentradas em atuações junto às rodovias PR-092, BR-153/PR, BR-369/PR, PR-151 e BR-277/PR, com patrulhas voltadas para serviços de fresagem e recomposição, reparos localizados, reparos profundos e frentes de refilamento superficial, viabilizando melhor capacidade de drenagem da plataforma. Todo serviço realizado possui a revitalização dos dispositivos de sinalização horizontal, garantindo que se evite qualquer situação de liberação de via sem a adequada canalização do tráfego local, aderente à fluidez e segurança viária.

Na Tabela-02 é apresentada a localização das obras executadas no mês de dezembro de 2025.

Item	Descrição da obra	Rodovia	INÍCIO km	Final Km	Faixa	Município
1	SINALIZAÇÃO HORIZONTAL	BR-277	84,00	76	FX-1 / FX-2	SJP / CURITIBA / PIRAQUARA
2	RECUPERAÇÃO DE PAVIMENTO	BR-277	0,00	50,00	FX-1 / FX-2	PARANAGUÁ/ MORRETES
3	RECUPERAÇÃO DE PAVIMENTO	BR-277	60,00	77,00	FX-1 / FX-2	SÃO JOSÉ DOS PINHAIS
4	RECUPERAÇÃO DE PAVIMENTO	PR-151	176,00	319,00	FX-1 / FX- 2/FX- 3/ Acost.	SENGÉS/JAGU ARIAÍVA/PIRAÍ DO SUL/ CARAMBEÍ/ CASTRO/CARA MBEÍ/PONTA GROSSA
5	RECUPERAÇÃO DE PAVIMENTO	BR-153	000,00	029,50	FX-1 / FX- 2/FX- 3/ Acost.	JACAREZINHO/ SANTO ANTÔNIO DA PLATINA
6	RECUPERAÇÃO DE PAVIMENTO	BR-369	001,00	088,42	FX-1 / FX- 2/FX- 3/ Acost.	JACAREZINHO / CAMBARÁ / ANDIRÁ / BANDEIRANTE S / SANTA MARIANA / CORNÉLIO PROCÓPIO

7	RECUPERAÇÃO DE PAVIMENTO	PR-092	199,00	326,00	FX-1 / FX- 2/FX- 3/ Acost.	JAGUARIAÍVA / ARAPOTI / WENCESLAU BRAZ / SIQUEIRA CAMPOS / QUATIGUÁ / JOAQUIM TÁVORA / GUAPIRAMA / SANTO ANTÔNIO DA PLATINA
8	SINALIZAÇÃO HORIZONTAL	PR-151	215,00	319,710	FX-1 / FX-2	JAGUARIAÍVA / PIRAÍ DO SUL/ CASTRO/ CARAMBEI/ PONTA GROSSA
9	SINALIZAÇÃO HORIZONTAL	PR-407	0	18	FX-1 / FX-2	PARANAGUÁ / MATINHOS / PONTAL DO PR
10	SINALIZAÇÃO HORIZONTAL	PR-508	0	32	FX-1 / FX-2	PARANAGUÁ / MATINHOS / PONTAL DO PR
11	SINALIZAÇÃO HORIZONTAL	PR-408	0	23	FX-1 / FX-2	MORRETES / ANTONINA
12	SINALIZAÇÃO HORIZONTAL	PR-411	0	14	FX-1 / FX-2	MORRETES / ANTONINA
13	SINALIZAÇÃO HORIZONTAL	PR-804	0	3	FX-1 / FX-2	MORRETES
14	RECUPERAÇÃO DE DRENAGEM	BR-277	60	84	FX-1 / FX-2	SJP / CURITIBA / PIRAQUARA

2.3 INFORMATIVO DOS CANAIS DE COMUNICAÇÃO

Seguindo as divulgações mensais com foco em prestação de serviço para usuários das rodovias da EPR Litoral Pioneiro, foram feitos materiais para os diversos canais da Concessionária, sendo eles: Instagram, Facebook, X (Twitter), Canal de WhatsApp e site da EPR Litoral Pioneiro.



Figura 01 – Post informativo, no *Instagram*, sobre o lançamento das obras de duplicação da BR-153.

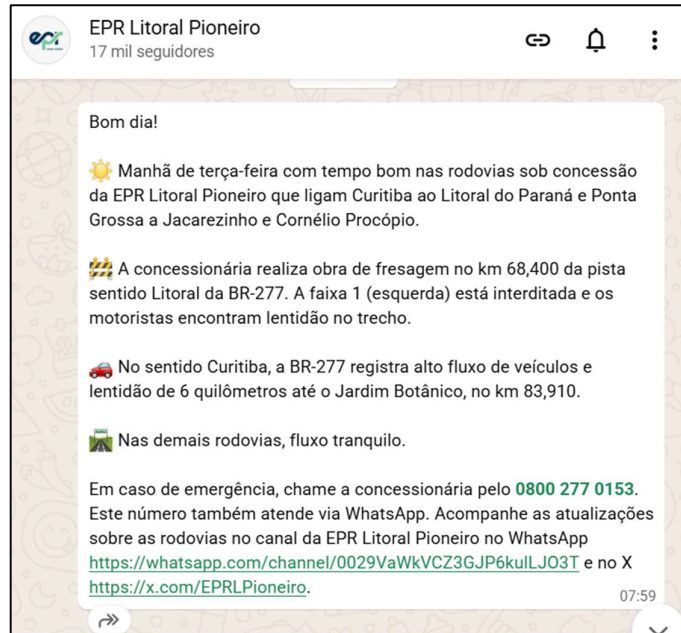


Figura 02 – Publicação no *Canal do WhatsApp* da concessionária sobre as condições de tempo e tráfego na rodovia.



Figuras 03 – Publicação no X com um checklist para seguir viagem em segurança.



Figura 04 – Carrossel no *Instagram* com imagens do evento de lançamento das obras de ampliação da BR-277.



Figuras 05 – Publicação no *Instagram* sobre a diminuição de sinistros no km 74 da BR-277 após implantação de balizadores.



Figura 06 – Postagem no *Facebook*, com vídeo do projeto de ampliação da BR-277.



Figura 07 – Post no *Instagram*, em formato de carrossel, sobre as obras de duplicação da BR-277.



Figura 08 – Publicação no X da concessionária sobre o início da Operação Verão, com reforço na estrutura operacional no trecho administrado.



Figura 09 – Carrossel no Instagram destacando os benefícios da obra de ampliação da BR-277.

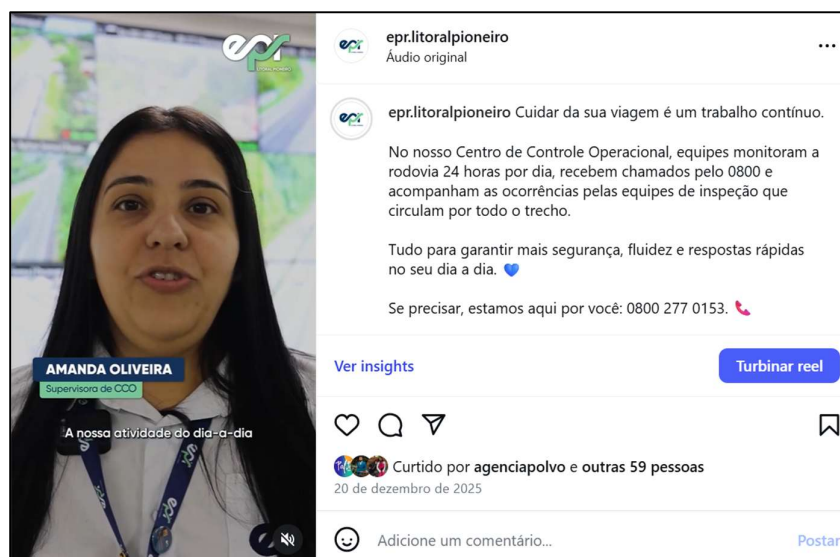
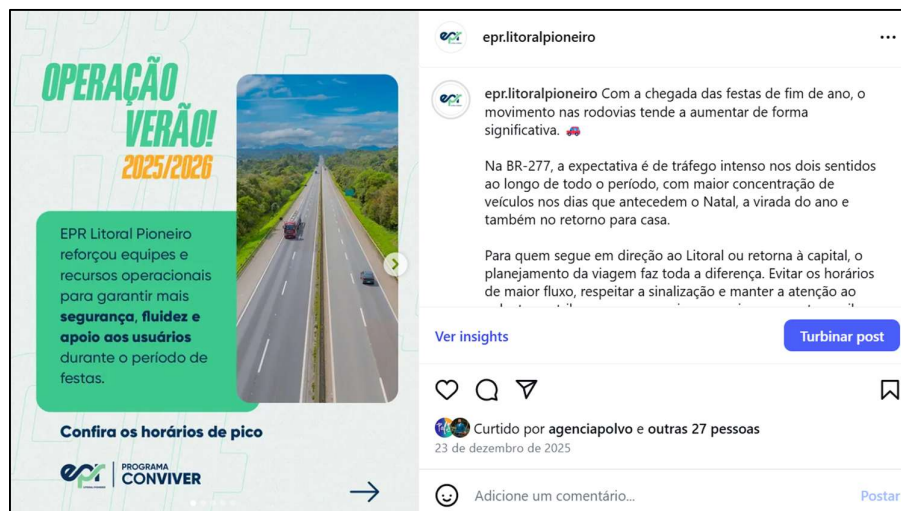


Figura 10 – Reels no *Instagram* abordando o dia a dia no CCO (Centro de Controle Operacional) e a importância desse serviço para o usuário.



Figuras 11 – Publicação no *Instagram*, em formato de carrossel, com os horário de pico durante o período de final de ano.



Figuras 12 – Post no X reforçando o alto fluxo de veículos durante as festas de fim de ano.



Figuras 13 – Publicação no Facebook sobre dicas de condução segura com o personagem da concessionária, Dufinho.



Figura 14 – Publicação no Canal do WhatsApp com dicas de segurança para quem vai pegar a rodovia.



Figura 15 – Publicação no Instagram, em formato de Carrossel, com os números do projeto da duplicação da BR-153 e o impacto positivo que trará na região.



Figura 16 – Post no X com as localizações das Bases da concessionária para o usuário fazer uma parada de descanso.

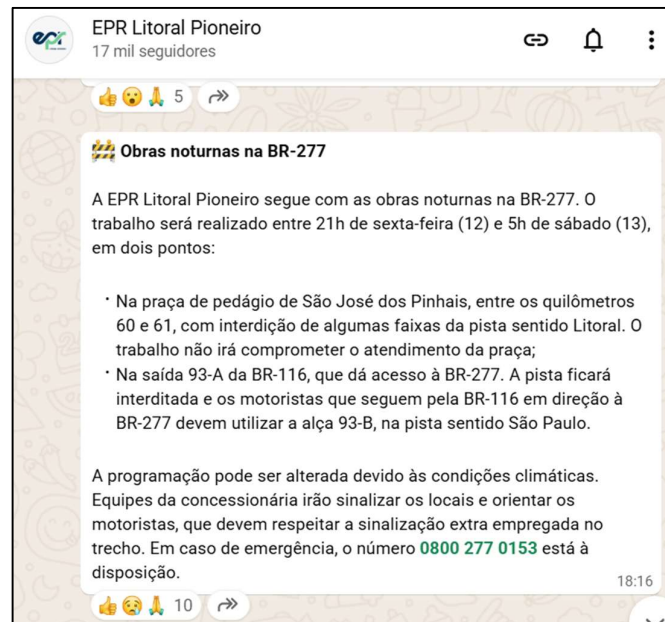


Figura 17 – Atualização de tráfego, com cronograma de obras das rodovias administradas pela EPR Litoral Pioneiro no Canal de WhatsApp da concessão.

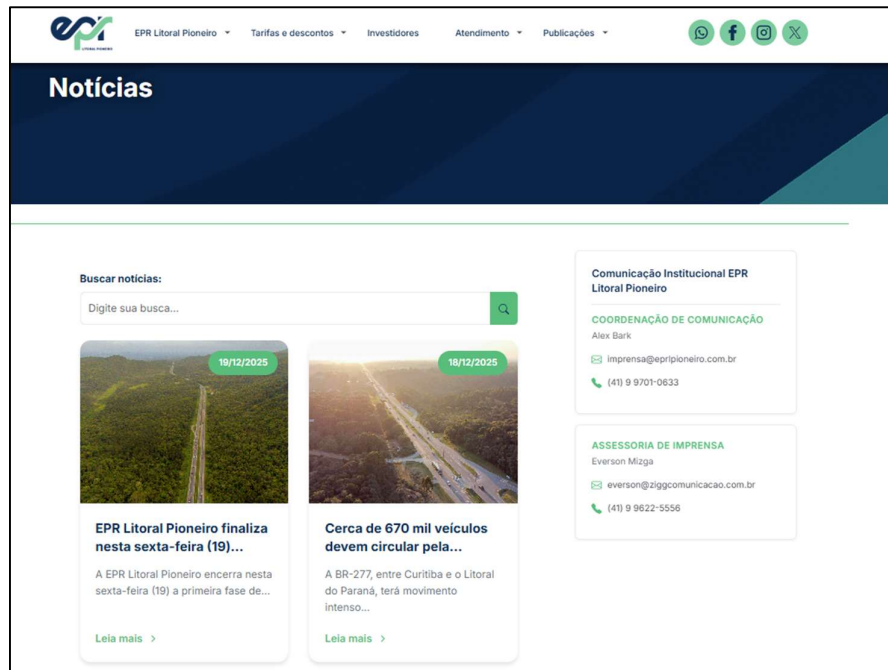


Figura 18 – Materiais noticiosos do mês de dezembro disponíveis no site da concessionária.



Operação Verão É VIDA QUE SEGUE

Neste ano, a Operação Verão da EPR Litoral Pioneiro recebe o mote **"Vida que Segue"**, uma expressão do dia a dia que significa que a vida continua e a rotina, a continuidade e a superação. E, nas rodovias, imprevistos fazem parte da jornada: clima, trânsito, problemas mecânicos, mas a EPR estará presente para garantir que, mesmo diante dessas situações, a viagem continue com segurança. Afinal, há uma operação preparada, estruturada e comprometida com o bem-estar de todos os usuários.

REFORÇO OPERACIONAL

O reforço operacional conta com frota de ambulâncias, guinchos, caminhões-pipa, veículos de apoio e serviços extras. O acompanhamento das rodovias é constante por meio de torres de inspeção e monitoramento por câmeras.

Nos dias de maior movimento, uma motociclista reforçará o atendimento para garantir agilidade no acesso aos usuários. Também estará disponível uma van para transporte de pessoas em caso de pane, quando houver necessidade de recolhimento da veículo pelo guincho. O agendamento dos serviços deve ser feito pelo número de emergência da concessionária, que também atende via WhatsApp: **0800 277 0153**.

Na praça de pedágio de São José dos Pinhais, na BR-277, o atendimento terá reforço de 75%, com pistas automatizadas AVTAG, cabines manuais, autoatendimento e equipes de "popo fila" nos períodos de maior fluxo.

As rodovias do interior do Paraná também seguirão contidas com a estrutura de atendimento operacional 24 horas da concessionária. A **EPR Litoral Pioneiro** irá monitorar o movimento entre os Campos Gerais e o Norte Pioneiro durante a temporada de verão.

INFORMATIVO EPR LITORAL PIONEIRO | DEZEMBRO 2022 3



Do Norte Pioneiro ao Litoral: EPR Litoral Pioneiro inicia obras de duplicação e ampliação

Sejam bem-vindos

A EPR Litoral Pioneiro encerra o ano com o lançamento de duas grandes entregas em seu trecho sob concessão: o início da **duplicação de 50 km da BR-153**, entre Jacareinho e Santo Antônio da Platina e a **implantação de 32 km de terceiras faixas na BR-277**, entre Curitiba e São José dos Pinhais.

Ambas as iniciativas foram marcadas por eventos que reuniram autoridades federais, estaduais e municipais, além de lideranças regionais e representantes das comunidades atendidas.

As intervenções integram o ciclo de **R\$ 1,5 bilhão** em ampliações no 3º ano do contrato de concessão, nas rodovias BR-277, BR-153 e BR-369, com entregas previstas para o primeiro bimestre de 2023.

No BR-153, o projeto inclui **11 dispositivos de retorno em desnível, 4 retornos em nível, 5 pontes, 4 trevos e 19 viadutos**, ampliando a capacidade de manobra e reduzindo pontos de conflito. As melhorias beneficiam tanto moradores e produtores rurais quanto o transporte de cargas e serviços essenciais, promovendo deslocamentos mais estáveis e seguros entre os dois municípios.

Enquanto no **BR-277**, além da ampliação da via, o projeto prevê a **recuperação de 15 viadutos e pontes, 20 estruturas de contenção, 3,2 quilômetros de marginais, 15 quilômetros de ciclovia e a construção de uma nova passarela** próxima ao Parque Paladeiro, no bairro Cojuru.

As obras serão executadas em diversas frentes simultâneas. Durante a realização dos serviços, a EPR Litoral Pioneiro adotará planejamento operacional voltado a reduzir ao máximo os impactos no dia a dia da população, com equipes dedicadas ao monitoramento constante do tráfego e à realização de ajustes sempre que necessário.

As melhorias tornam viagens mais previsíveis para quem depende da rodovia diariamente – estudantes, trabalhadores, ciclistas, famílias – promovendo mais conforto, saúde, eficiência logística e qualidade de vida para todos que utilizam as rodovias sob concessão.

INFORMATIVO EPR LITORAL PIONEIRO | DEZEMBRO 2022 4

Figuras 19 e 20 – Matérias no informativo mensal da concessionária sobre assuntos relevantes aos usuários.



Figura 21 - Capa do *informativo mensal* disponível no site da Concessionária. A edição de dezembro pode ser acessada [neste link](#).

RELATÓRIO FOTOGRÁFICO

Segue abaixo fotos das principais obras e serviços realizados nas rodovias no mês de dezembro de 2025.

- Recuperação - Frentes de Recuperação de Pavimento**



BR-277 Leste km 53+366 ao km 53+309



BR-277 Leste km 53+366 ao km 53+309



BR-277 Leste km 53+366 ao km 53+309



BR-277 Oeste km 37+000



BR-277 Oeste km 37+000



PR-408 km 1+210 ao km 1+410



PR-408 km 1+210 ao km 1+410



PR-408 km 07+000 ao km 09+000



PR-408 km 07+000 ao km 09+000



BR-153 Km BR-153 ao km 002+000



BR-153 km 004+000



PR-151 km 269+000

 <p>27 de dez. de 2025 13:57:46 24 915362-50.990375 PR, Caraimbé, Rodovia Serrador Flávio Carvalho Guimarães PR 151 km 305+500 sentido Leste</p>	 <p>10 de dez. de 2025 16:54:37 160 Rua Cerro Azul Marquês dos Reis Jacareizinho Paraná EPR LITORAL PIONEIRO EMPREENHEIRA MLCINFRA Ensaio, fresagem e recomposição BR 153 AfirmaEvias, a serviço da EPR Número de índice: 349</p>
<p>PR-151 km 305+500</p>	<p>BR-369 Km 000+600</p>
 <p>11 de dez. de 2025 09:51:26 160 Rua Cerro Azul Marquês dos Reis Jacareizinho Paraná EPR LITORAL PIONEIRO EMPREENHEIRA MLCINFRA Ensaio, fresagem e recomposição BR 369 AfirmaEvias, a serviço da EPR início da aplicação da massa Número de índice: 366</p>	
<p>BR-369 Km 000+600</p>	

- Recuperação – Sinalização Horizontal**





BR-369 km 1+000



BR-369 km 2+000



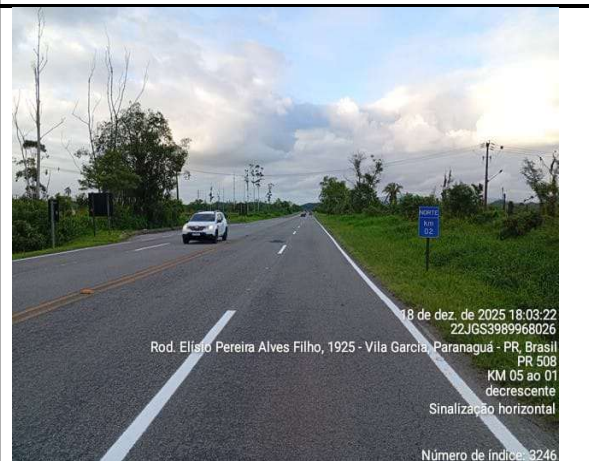
BR-153 km 0+000



BR-153 km 1+000



PR-508 KM 0 AO 5



PR-508 KM 0 AO 5



PR-508 8 AO 20



PR-508 8 AO 20



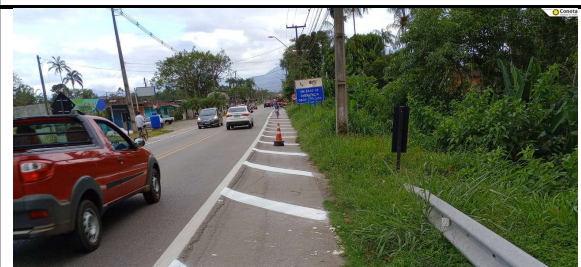
PR-804 0 AO 3



PR-804 0 AO 3



PR-408 0 AO 18



PR-408 0 AO 18

• **Manutenção – Sinalização Vertical**

 <p>2 de dez. de 2025 15:12:15 24°8'12,39"S 49°33'27,468"W equipe CV 01 Eneias alinhamento de placa de solo pr 151km186+950 oeste</p>	 <p>3 de dez. de 2025 16:22:41 24°16'3,306"S 49°43'49,584"W equipe CV 01 Eneias pr 151 km 215+300 recolocação de chapa de MP 2 oeste</p>
<p>PR-151 km 186+950</p>	<p>PR-151 km 215+300</p>
 <p>3 de dez. de 2025 16:12:51 24°16'3,372"S 49°43'42,096"W equipe CV 01 Eneias pr 151 km 215+160 alinhamento de placa de solo oeste</p>	 <p>10 de dez. de 2025 16:18:55 predial 01 REALOCAÇÃO PLACA DE SOLO M/A KM 247+569 OESTE PR-151</p>
<p>PR-151 km 215+160</p>	<p>PR-151 km 247+570</p>
 <p>12 de dez. de 2025 10:14:29 equipe CV 01 Eneias substituição de chapa de placa pr251 km222+460 oeste</p>	 <p>18 de dez. de 2025 11:15:49 24°2'3,324"S 49°50'15,99"W Arapoti equipe CV 01 Eneias troca de chapa PR 092 Km233+000 sul</p>
<p>PR-151 km 222+460</p>	<p>PR-092 km 233+000</p>



PR-151 km 265+100



PR-151 km 289+420



BR-153 km 000+400



PR-092km 270+000



BR-153 km 023+100



PR-855 km 002+920

• **Recuperação – OAC**



PR-151 km 221+970



PR-151 km 221+970



PR-151 km 283+490



PR-151 km 283+770



PR-151 km 263+000



PR-151 km 319+710



PR-151 km 230+780



PR-151 km 319+680



PR-092 km 236+120



BR-153 km 000+150



PR-092 km 273+000



BR-153 km 001+000



BR-277 KM 60 AO 84



BR-277 KM 60 AO 84



BR-277 KM 60 AO 84



BR-277 KM 60 AO 84

• **Manutenção – EPS**



PR-151 km 318+550



PR-151 km 309+800



PR-151 km 219+830



PR-151 km 263+170



PR-092 km 281+242



PR-092 km 280+225

 <p>05/12/2025 12:11 -25,5398S -48,6920W EQUIPE EPS Br 277 km 14+340 leste PR 408 km 16+700 norte Br 277 km 05+300 leste</p>	

• **Conservação – Canteiro Central e Faixa de Domínio**





PR-151 km 180+000 ao 190+000



PR-092 KM 213+000



BR-369 km 41+000



BR-153 km 002+000



BR-153 km 41+000



BR-153 km 36+000



PR-408



PR-508



PR-408



BR-277



BR-277



BR-277

3. CONSIDERAÇÕES FINAIS

Referências: N/A.

4. TERMO DE ENCERRAMENTO

O presente relatório mensal se completa com 41 folhas devidamente identificadas e numeradas.