

Relatório: Execução Mensal de Obras e Serviços

CONCESSIONÁRIA	EPR LITORAL PIONEIRO
RODOVIAS	Lote 02: Rodovias Federais BR-277/153/369/PR e Rodovias Estaduais PR-92/151/239/407/408/411/508/804/855
TRECHO	BR-153/PR – km inicial – 0,000 e km final – 52,500 BR-153/PR – Acesso – km inicial 0,000 e km final – 0,400 BR-277/PR – Acesso – km inicial 0,000 e km final – 1,500 BR-277/PR – Acesso – km inicial 0,000 e km final – 2,900 BR-277/PR – Acesso – km inicial 1,500 e km final – 8,100 BR-277/PR – Acesso – km inicial 0,000 e km final – 13,300 BR-277/PR – km inicial 0,000 e km final – 70,400 BR-369/PR – km inicial 1,000 e km final – 51,800 BR-369/PR – km inicial 60,900 e km final – 88,200 PR-092/PR – km inicial 199,500 e km final – 327,300 PR-151/PR – km inicial 176,490 e km final – 319,710 PR-239/PR – km inicial 0,000 e km final – 12,590 PR-407 – km inicial 0,000 e km final – 18,850 PR-408 – km inicial 0,000 e km final – 9,730 PR-408 – km inicial 11,240 e km final – 22,990 PR-411 – km inicial 1,070 e km final – 14,110 PR-508 – km inicial 0,000 e km final – 31,210 PR-804 – km inicial 0,000 e km final – 2,710 PR-855 – km inicial 0,000 e km final – 8,060
EXTENSÃO	604,660 km

ÍNDICE

1.	INFORMAÇÕES DA CONCESSÃO	3
1.1	INTRODUÇÃO	3
1.2	INFORMAÇÕES CONTRATUAIS	4
1.3	MAPAS DE SITUAÇÃO	5
2.	ACOMPANHAMENTO E CONTROLE DAS PRINCIPAIS OBRAS.....	6
2.1	DESCRIÇÃO DAS PRINCIPAIS OBRAS	6
2.2	LOCALIZAÇÃO DAS OBRAS.....	8
2.3	INFORMATIVO DOS CANAIS DE COMUNICAÇÃO	11
3.	RELATÓRIO FOTOGRÁFICO	27
4.	CONSIDERAÇÕES FINAIS	46
5.	TERMO DE ENCERRAMENTO.....	47

1. INFORMAÇÕES DA CONCESSÃO

1.1 INTRODUÇÃO

A EPR LITORAL PIONEIRO, detentora do Contrato de Concessão: Edital de Concessão nº 02/2023, tem por objeto a exploração da infraestrutura e da prestação do serviço público de recuperação, manutenção, conservação, ampliação de capacidade e implantação de melhorias no sistema rodoviário, bem como implantar os sistemas de operação, de arrecadação de pedágio e de monitoração do sistema rodoviário, no prazo e nas condições estabelecidas no Contrato e segundo os Parâmetros de Desempenho e especificações mínimas estabelecidas no Programa de Exploração Rodovia - PER.

O Programa de Exploração da Rodovia (PER) especifica todas as condições para execução do contrato, caracterizando todos os serviços e obras previstos para realização pela CONCESSIONÁRIA ao longo do prazo da concessão, bem como diretrizes técnicas, normas e, principalmente, os parâmetros de desempenho e cronogramas de execução que devem ser observados para todas as obras e serviços previstos.

A partir de FEVEREIRO/24 teve início o Contrato de Concessão, tendo como uma das obrigações contratuais a fase de Trabalhos Iniciais, que é o conjunto de obras e intervenções no trecho concedido visando proporcionar trafegabilidade com parâmetros técnicos e de segurança mínimos aos usuários da rodovia no trecho sob concessão.

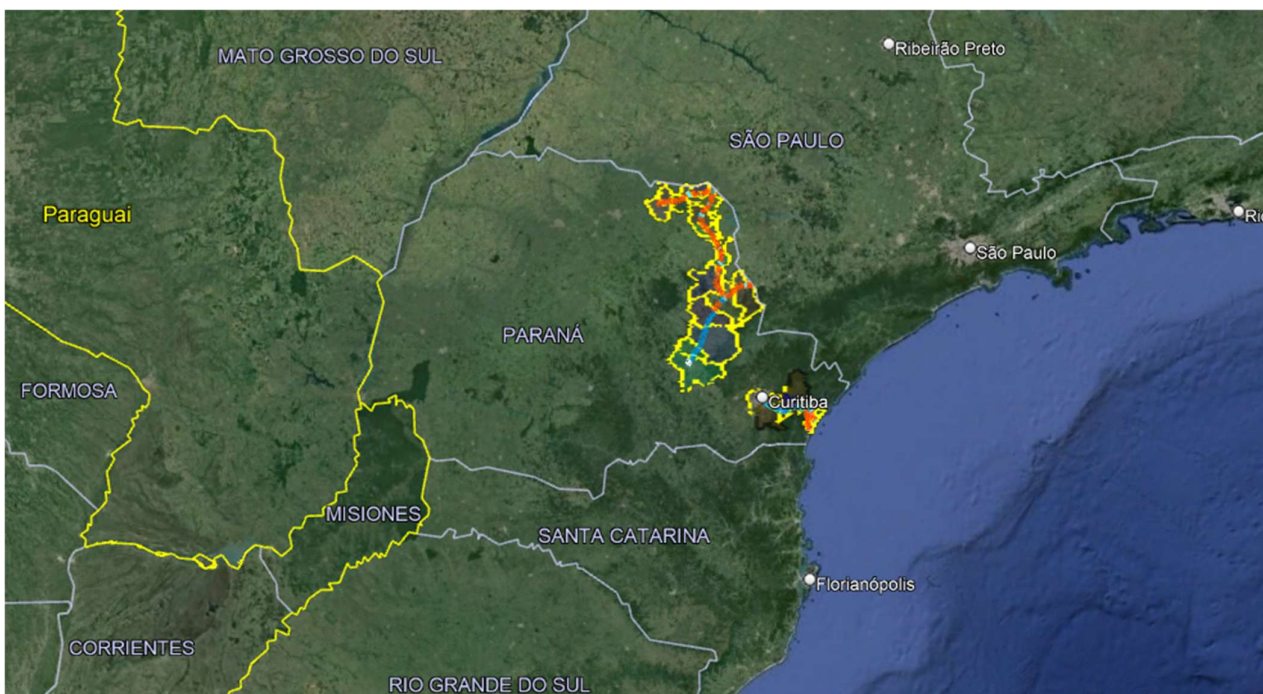
1.2 INFORMAÇÕES CONTRATUAIS

Na Tabela-01 é mostrado um resumo dos dados contratuais.

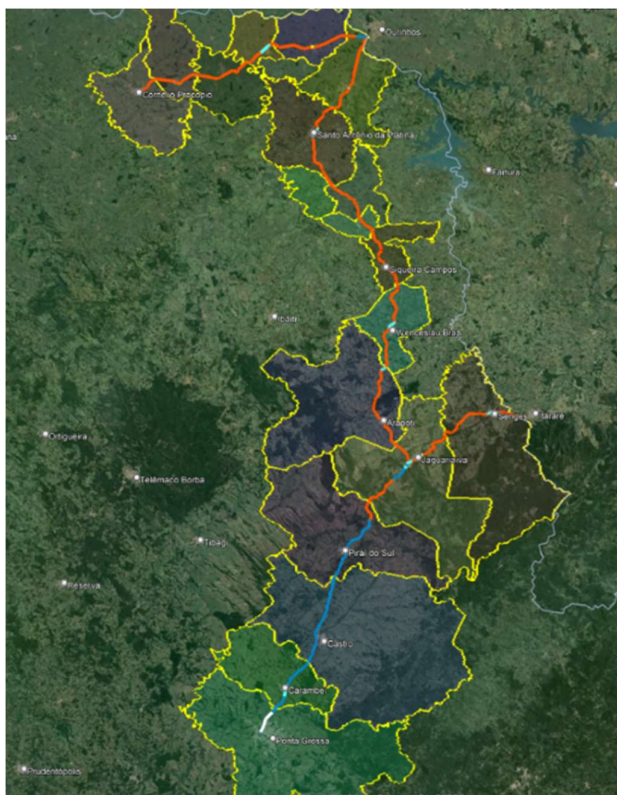
Tabela 1 - Dados Contratuais

Concessionária	EPR LITORAL PIONEIRO
Contrato nº	002/2023
Escopo do Contrato	O objeto do Contrato é a Concessão para exploração da infraestrutura e da prestação do serviço público de recuperação, operação, manutenção, monitoração, conservação, implantação de melhorias, ampliação de capacidade e manutenção do nível de serviço do Sistema Rodoviário, no prazo e nas condições previstas no Contrato e no PER, segundo o Escopo, os Parâmetros de Desempenho e os Parâmetros Técnicos estabelecidos.
Assinatura do contrato	30/01/24
Início da concessão	28/02/24
Início da Cobrança de Pedágio	23/03/24
Rodovia	Lote 02: Rodovias Federais BR-277/153/369/PR e Rodovias Estaduais PR-92/151/239/407/408/411/508/804/855
Extensão	604,660 km
Prazo	30 anos

1.3 MAPAS DE SITUAÇÃO



Mapa de Situação.



Trecho: Norte Pioneiro.



Trecho: Litoral.

2. ACOMPANHAMENTO E CONTROLE DAS PRINCIPAIS OBRAS

2.1 DESCRIÇÃO DAS PRINCIPAIS OBRAS

Trabalhos Iniciais de pavimento

Os serviços relacionados ao pavimento terão por objetivo restabelecer níveis de serventia mínimos, conforme definidos nos parâmetros de desempenho do PER para os Trabalhos Iniciais, visando o conforto e segurança dos usuários da Rodovia.

Trabalhos Iniciais de Sinalização e Elementos de Proteção e Segurança Viária

Manutenção da sinalização horizontal, vertical e aérea e das defensas metálicas das rodovias concedidas, conforme definidos nos parâmetros de desempenho do PER para os Trabalhos Iniciais, visando o conforto e segurança dos usuários da Rodovia.

Trabalhos Iniciais de Obras de Artes Especiais

As Obras de Artes Especiais estão recebendo os serviços previstos de manutenção, com priorização estabelecida de acordo com a necessidade, baseada nos resultados do estudo realizado nos Trabalhos Iniciais da Rodovia, de modo a garantir a segurança dos usuários.

Trabalhos Iniciais de Sistema de Drenagem e Obras de Artes Correntes (OACs)

Os sistemas de drenagem e OACs da rodovia estão recebendo os serviços previstos de recuperação e de complementação, com priorização estabelecida de acordo com a necessidade, baseada nos resultados do estudo

realizado nos Trabalhos Iniciais da Rodovia, de modo a garantir a segurança dos usuários.

Trabalhos Iniciais de Terraplenos e Estruturas de Contenção

Os Terraplenos e Estruturas de Contenção da rodovia estão recebendo os serviços previstos de recuperação e de complementação, com priorização estabelecida de acordo com a necessidade, baseada nos resultados do estudo realizado nos Trabalhos Iniciais da Rodovia, de modo a garantir a segurança dos usuários.

Trabalhos Iniciais de Canteiro Central e Faixa de Domínio

Os Canteiros Centrais e Faixas de Domínios estão recebendo os serviços previstos de conserva e manutenção, com priorização estabelecida de acordo com a necessidade, baseada nos resultados do estudo realizado nos Trabalhos Iniciais da Rodovia, de modo a garantir a segurança dos usuários.

Trabalhos Iniciais de Edificações e Instalações Operacionais

As Construções, recuperações e reformas das edificações da rodovia prevista no PER, para os Trabalhos Iniciais, de modo a oferecer suporte físico para as atividades operacionais da Concessionária.

Trabalhos Iniciais de Sistemas Elétricos e de Iluminação

Os Sistemas Elétricos e de Iluminação estão recebendo os serviços previstos de manutenção preventiva e corretiva, com priorização estabelecida de acordo com a necessidade, baseada nos resultados do estudo realizado nos Trabalhos Iniciais da Rodovia, de modo a garantir a segurança dos usuários.

2.2 LOCALIZAÇÃO DAS OBRAS

Concomitante às obrigações contratuais constantes nas exigências de entrega de trabalhos iniciais, a Concessionária vem produzindo grande esforço e volume de serviços ao longo de toda a malha concedida.

Pensando em um melhor aproveitamento de logística e distribuição de equipes, considera-se 3 sub-lotes dentro da concessão para a realização de serviços voltados para a Conserva de Rotina, sendo estes designados da seguinte maneira:

- **Norte Pioneiro:** Segmento compreendido entre Cornélio Procópio e Ourinhos (BR-369, BR-153 e PR-855), além do segmento entre Ourinhos à Arapoti (km 236 – PR092);
- **Campos Gerais:** Segmento compreendido entre Arapoti e Jaguariaíva (segmento restante da PR092), além do segmento entre Itararé e Ponta Grossa (PR-151 e PR-239);
- **Litoral:** Segmento compreendido entre Curitiba e Paranaguá (BR-277) além de todas as rodovias estaduais com destino à Morretes e Antonina (PR-804, PR-411 e PR-408), bem como as rodovias que conectam ao Litoral Paranaense (PR-508 e PR-407);

Através desta segmentação, a Concessionária compôs adequados efetivos para contratação de prestadores de serviços voltados à execução das demandas previstas na campanha de Trabalhos Iniciais.

Diariamente, a Concessionária possui frentes atuantes em cada segmento supracitado, voltadas para realização de roçada manual e mecanizada, equipes voltadas para atividades de poda vertical, equipes voltadas para atividades de recuperação civil como reconstrução, implantação e desobstrução de elementos de drenagem (OAC), equipes voltadas para recuperação civil de elementos de proteção e segurança e obras de arte especiais (OAE), equipes voltadas para recuperação de elementos de proteção e segurança (EPS), equipes volantes para atuação junto às operações tapa

buraco, limpeza de sinalização vertical, e coleta de resíduos das bases operacionais. Ainda consta com equipes compostas por retroescavadeira e caminhão basculante para apoio em recuperação de terraplenos, erosões e atendimentos emergenciais diversos para apoio em liberação de tráfego oriundo de derramamento de cargas proveniente de acidentes. Possui também efetivo com minicarregadeira e caminhão tipo roll-on, atuante em apoios para desobstrução de drenagens superficiais.

Durante o período de dezembro, a Concessionária intensificou as ações de limpezas e desobstruções de elementos de drenagens de OAC's. Durante esta campanha, também foi executada a manutenção dos dispositivos de proteção verificando condições de ancoragem, fixação de lâminas e substituição de elementos danificados. Também se intensificou as implantações de cercas para delimitação do perímetro da faixa de domínio.

Quanto às atividades de pavimento, a Concessionária possui frentes de serviços concentradas em atuações junto às rodovias PR-092, BR-153/PR, BR-369/PR, PR-151 e BR-277/PR, com patrulhas voltadas para serviços de fresagem e recomposição, reparos localizados, reparos profundos e frentes de refilamento superficial, viabilizando melhor capacidade de drenagem da plataforma. Todo serviço realizado possui a revitalização dos dispositivos de sinalização horizontal, garantindo que se evite qualquer situação de liberação de via sem a adequada canalização do tráfego local, aderente à fluidez e segurança viária.

Na Tabela-02 é apresentada a localização das obras executadas no mês de dezembro de 2024.

Item	Descrição da obra	Rodovia	INÍCIO km	Final Km	Faixa	Município
1	PAVIMENTO-FRESAGEM E RECOMPOSIÇÃO	BR-277	18,00	15,00	FX-1 FX-2	PARANAGUÁ
2	PAVIMENTO-FRESAGEM E RECOMPOSIÇÃO	BR-277	12,00	11,00	FX-1 FX-2	SÃO JOSÉ DOS PINHAIS
3	PAVIMENTO-FRESAGEM E RECOMPOSIÇÃO	PR-092	273,013	275,600	FX-1 FX-2 FX-3	SIQUEIRA CAMPOS / WENCESLAU BRAZ
4	PAVIMENTO-FRESAGEM E RECOMPOSIÇÃO	BR-153	29,000	31,021	FX-1 FX-3	SANTO ANTÔNIO DA PLATINA
5	PAVIMENTO-FRESAGEM E RECOMPOSIÇÃO	PR-092	308,00	315,00	FX-1 FX-2	JOAQUIM TÁVORA
6	PAVIMENTO-FRESAGEM E RECOMPOSIÇÃO	BR-153	26,00	28,956	FX-1	JACAREZINHO
8	PAVIMENTO-MICROREVESTIMENTO	PR-092	257,00	267,00	FX-1	WENCESLAU BRAZ
10	PAVIMENTO-MICROREVESTIMENTO	BR-369	11,00	12,00	FX-1	CAMBARÁ
11	PAVIMENTO-MICROREVESTIMENTO	PR-408	13,00	14,00	FX-1 FX-2	MORRETES
12	PAVIMENTO-MICROREVESTIMENTO	BR-277	72,00	73,00	FX-1 FX-2	SÃO JOSÉ DOS PINHAIS
13	PAVIMENTO-FRESAGEM E RECOMPOSIÇÃO	PR-151	267,800	274,00	FX-1	CASTRO
14	PAVIMENTO-FRESAGEM E RECOMPOSIÇÃO	PR-151	257,335	255,611	FX-1	PIRAÍ DO SUL
15	PAVIMENTO-MICROREVESTIMENTO	BR-153	17,00	19,000	FX-1	JACAREZINHO

2.3 INFORMATIVO DOS CANAIS DE COMUNICAÇÃO

Seguindo as divulgações mensais com foco em prestação de serviço para usuários das rodovias da EPR Litoral Pioneiro, foram feitos materiais para os diversos canais da Concessionária, sendo eles: Instagram, Facebook, X (Twitter), Canal de WhatsApp e site da EPR Litoral Pioneiro.



Figura 1 – Conteúdo informativo para caminhoneiros sobre as novas normas da ANTT publicado no Instagram da Concessionária.



Figura 2 – Dicas e recomendações para pegar a estrada com crianças durante o período de férias.



Figura 3 – Vídeo no Instagram apresentando a equipe médica e uma das ambulâncias tipo C da Concessionária.



Figura 4 – Publicação no Instagram sobre as particularidades da área de escape e sua importância para a segurança viária.

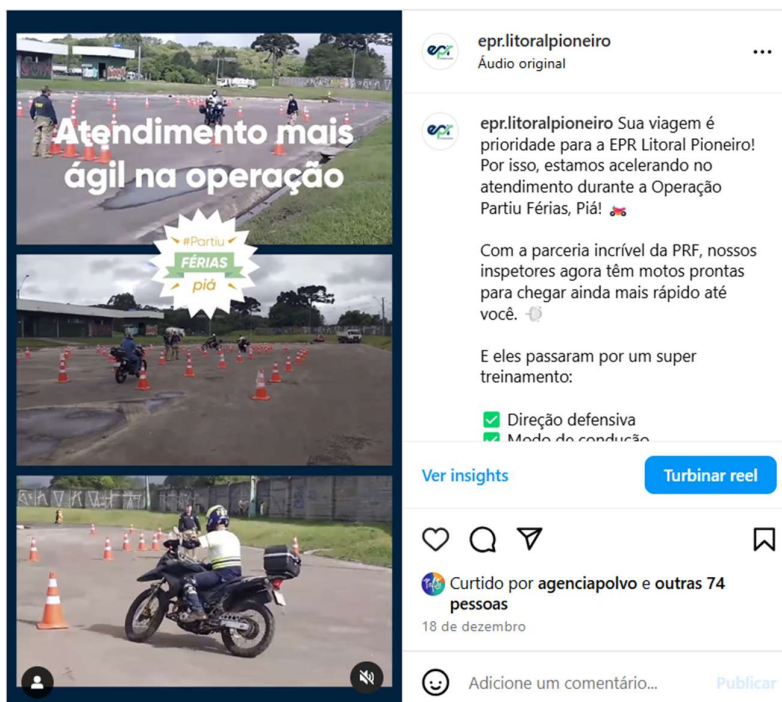


Figura 5 – Postagem no Instagram para apresentar a moto da Concessionária, que será utilizada durante a temporada de verão para agilizar atendimentos.



Figura 6 – Reel trazendo dicas de direção na chuva e neblina, condições muito comuns no período de verão.



Figura 7 – Postagem no Instagram para falar sobre os descontos para quem utiliza tag de cobrança automática.

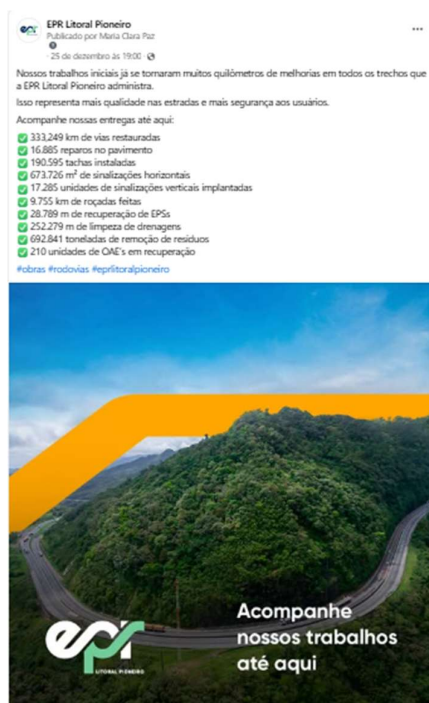


Figura 8 – Postagem no Facebook com o balanço geral de obras da Concessionária.

EPR Litoral Pioneiro
Publicado por EPR Litoral Pioneiro
· 13 de dezembro às 11:36 · 🌐

Você já ouviu falar da regra do zíper? Essa ideia super eficiente, usada na Alemanha, ajuda a melhorar o trânsito em até 20%! 🚗🚗🚗

A lógica é simples: os motoristas se revezam no final das faixas de acesso, como os dentes de um zíper se encaixando. Isso deixa o fluxo mais organizado e reduz retenções de gente mudando de faixa muito cedo.

Funciona mesmo! Estudos mostram que dá pra deixar o trânsito mais fluido e até mais seguro. O que acha de adotar essa prática no dia a dia? 😊

Fonte: <https://pp.bme.hu/tr/article/view/13044>

#regradoziper #transito #dica #eprlitoralpioneiro

Dica boa é dica compartilhada!
Conheça a

REGRA DO ZÍPER,

do código de trânsito da Alemanha.



Como funciona?
Muda de sua faixa somente ao chegar no ponto de impedimento da sua pista, quando duas pistas convergem em uma só.

Por que?
Você evita que haja mais lentidão no trânsito.

No prática:
Nunca abra a mão de trânsito. Assim no momento de mudar de faixa, não hesite e não abra a mão de trânsito antes de fazer o movimento.



Seja parte da solução!
Se você tem um veículo, aproveite para usar em uma de suas rotinas a regra e compartilhá-la.



Conheça alguém que nunca ouviu falar nessa regra?
Compartilhe!

Quanto mais pessoas conhecerem a regra do zíper, mais fluído o trânsito fica!



Ver insights e anúncios Turbinar post

Figura 9 – Postagem no Facebook falando sobre a regra do zíper, uma dica importantíssima para os usuários saberem como proceder em momentos de fechamento de pista.



Figura 10 – Postagem no Facebook trazendo os incrementos operacionais para a Operação Verão da Concessionária.

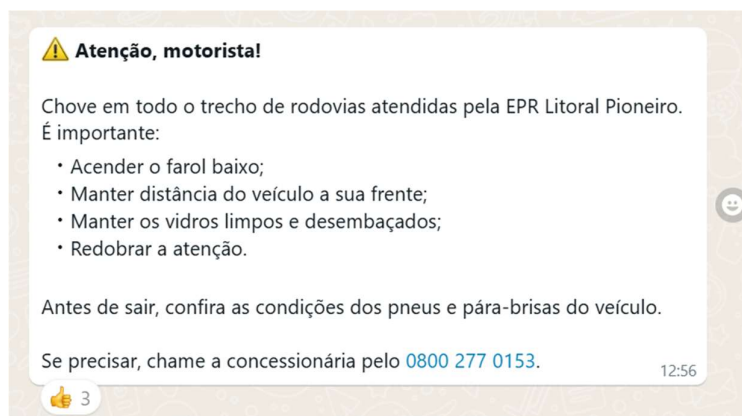


Figura 11 – Mensagem no canal de WhatsApp sobre as condições das rodovias e dando dicas para viagens seguras na chuva.



Figura 12 – Mensagem no canal de WhatsApp falando sobre as novas praças de pedágio da EPR Litoral Pioneiro, que estão em fase de construção.



Figura 13 – Mensagem no canal de atualizações da Concessionária recomendando que os usuários salvem o 0800 da EPR Litoral Pioneiro para atendimentos via WhatsApp.

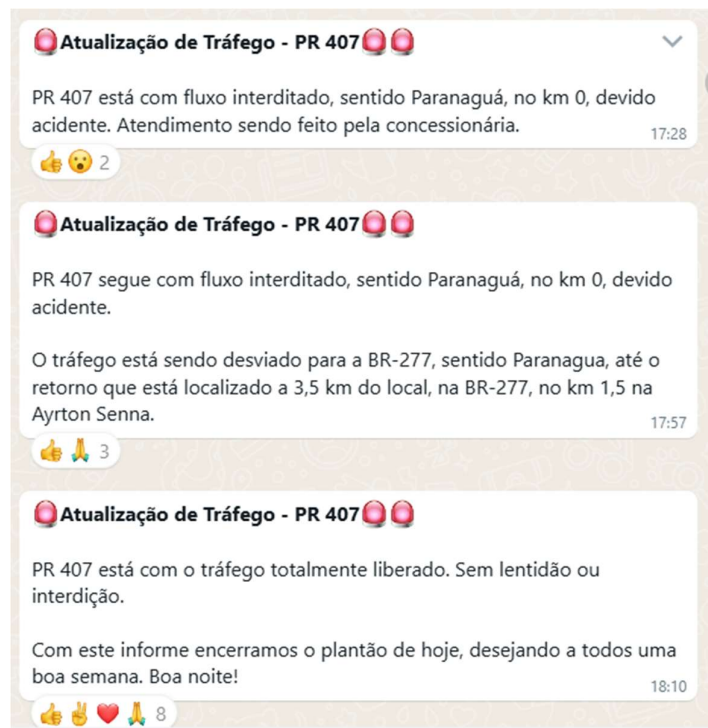


Figura 14 – Atualizações de ocorrências em tempo real no canal do WhatsApp.

Obras | EPR Litoral Pioneiro | 16 de dezembro

O trabalho de requalificação das rodovias sob concessão da EPR Litoral Pioneiro continua nesta semana. A concessionária realiza nesta segunda feira obras de recuperação do pavimento nas rodovias BR-277, BR-153, PR-151, PR-092, PR-408 e nas avenidas Bento Rocha e Ayrton Senna, em Paranaguá. **Os usuários da BR-153, da PR-151, da PR-092 e da PR-408 devem redobrar a atenção, pois será implantado o sistema "Pare e Sigla" no fluxo de veículos nos pontos em obras.**

Durante o dia também está prevista a realização de serviços de conservação, como manutenção de dispositivos de segurança, limpeza dos sistemas de drenagem e roçada, entre outros, em todo o trecho sob concessão. Confira os trechos com obras no pavimento:

BR-277
km 14 - Restauração do pavimento - sentido Paranaguá

BR-153
km 02 ao km 04 - Microrrevestimento asfáltico - sentido Santo Antônio da Platina
km 30 ao km 32 - Fresagem e recomposição do pavimento - sentido Santo Antônio da Platina

PR-151
km 222 - Fresagem - sentido Ponta Grossa

PR-092
km 271 ao km 273 - Fresagem e recomposição do pavimento - sentido Santo Antônio da Platina
km 259 ao km 261 - Terraplanagem - sentido Santo Antônio da Platina
km 300 ao km 301 - Microrrevestimento asfáltico - sentido Jaguaraiava
km 304 ao km 305 - Terraplanagem - sentido Santo Antônio da Platina
km 312 ao km 316 - Fresagem e recomposição do pavimento - sentido Santo Antônio da Platina
km 316 - Reperfilamento do acostamento - sentido Jaguaraiava

PR-408
km 04 - Fresagem - sentido Antonina

Avenida Ayrton Senna - Paranaguá
km 07 ao km 08 - Recuperação do pavimento - sentido Paranaguá

Avenida Bento Rocha - Paranaguá
km 04 - Restauração do pavimento - sentido Curitiba

As obras acontecem das 7h às 19h e podem sofrer alterações por conta do clima ou situações operacionais. Em alguns casos, o trabalho pode se estender durante a noite, por isso, redobre a atenção ao passar por estes locais

02/01

Figura 15 – Plano diário de obras publicado no canal do WhatsApp da Concessionária.



Figura 16 – Publicação no X indicando obras de pare e siga nas rodovias da EPR Litoral Pioneiro.



Figura 17 – Publicação na plataforma X da campanha Laço Amarelo trazendo dicas de segurança para caminhoneiros.

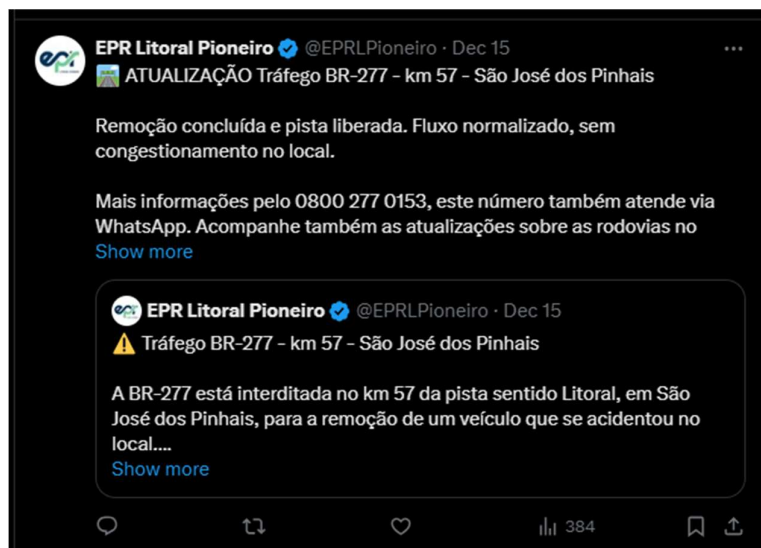


Figura 18 – Atualização em tempo real de ocorrências nas estradas da EPR Litoral Pioneiro.



Figura 19 – Boletim semanal da Concessionária publicado no X.

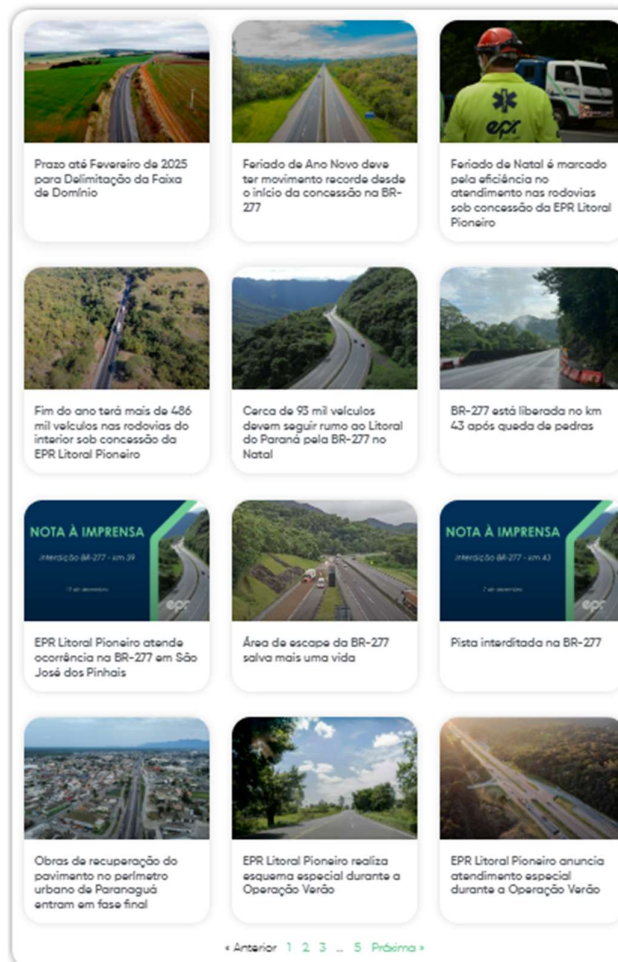



Figura 20 – Matérias divulgadas sobre a Concessionária no mês de dezembro disponíveis no site da EPR Litoral Pioneiro.



Vai viajar? Não se esqueça da TAG!

Sabemos que, na época de temporada, o volume do tráfego de veículos aumenta significativamente. Por isso, a EPR Litoral Pioneiro oferece benefícios exclusivos para quem utiliza a TAG de cobrança automática. Além de proporcionar uma agilidade muito maior para esse momento de alto fluxo, a TAG também garante descontos para os seus usuários. Conheça o melhor desconto disponível para você utilizar neste fim de ano:


DBT
(Desconto Básico de Tarifa):
Oferece 5% de desconto para todos os veículos que usam tag ao passar pelo pedágio!


DUF
(Desconto de Usuário Frequente):
Desconto progressivo, aplicado a partir da segunda passagem na mesma praça, no mesmo sentido e dentro do mesmo mês, com descontos que podem chegar a até 84%!

4 INFORMATIVO EPR LITORAL PIONEIRO / DEZEMBRO 2018

Figura 21 – Matéria sobre os descontos e as vantagens de usar uma tag de cobrança automática na temporada de verão no informativo.



Partiu Férias Piá!

Sua viagem é nossa prioridade e com o aumento de fluxo durante as férias, a **EPR Litoral Pioneiro** está preparada para prestar serviços de atendimento com a maior agilidade possível. Como incremento operacional, a concessionária investiu em:

-  Novas pistas manuais e pistas exclusivas de cobrança automática;
-  Arrecadores extras;
-  Papa-filas para os horários de maior movimento;
-  11 guinchos leves (7 a mais que em períodos normais);
-  Moto exclusiva para atendimento rápido a ocorrências;
-  Van para dar suporte a famílias em caso de pane nas rodovias.

A **EPR Litoral Pioneiro** está pronta para garantir conforto e segurança a você e sua família, neste período de férias. Em caso de emergências, ligue **0800 277 0153**.

2 INFORMATIVO EPR LITORAL PIONEIRO | DEZEMBRO 2024

Figura 22 – Texto sobre os incrementos operacionais da Concessionária para a Operação Verão, publicado no informativo mensal.



Figura 23 – Capa do informativo mensal disponível no site da Concessionária. A edição de dezembro pode ser acessada [neste link](#).

3. RELATÓRIO FOTOGRÁFICO

Segue abaixo fotos das principais obras e serviços realizados nas rodovias no mês de dezembro de 2024.

- **Trabalhos Iniciais – Micro Revestimento – Trecho Norte:**



BR153 km 17,630



BR153 km 18,240



BR153 km 17,780



BR153 km 19,020

- Trabalhos Iniciais – Fresagem e recomposição – Trecho Norte:**



BR153 km 29,170



recomposição na PR 152 no trecho de Castro a Pirai do sul, lado decrescente
PR151 km 267,00



PR151 km 267,00



PR151 km 267,00

- Trabalhos Iniciais – Fresagem e Aplicação – Trecho Sul:**



BR 277 km 15,000



BR 277 km 14,000



BR 277 km 14,000



BR 277 km 14,000

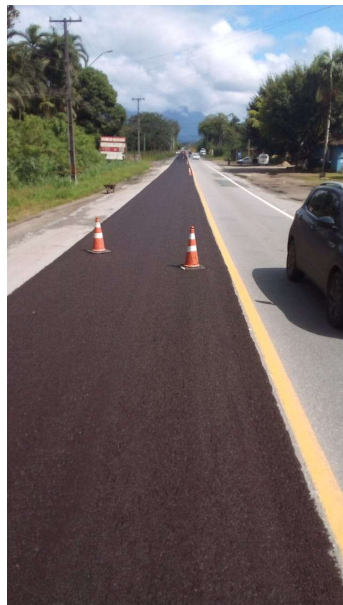
- Trabalhos Iniciais – Micro Revestimento – Trecho Sul:



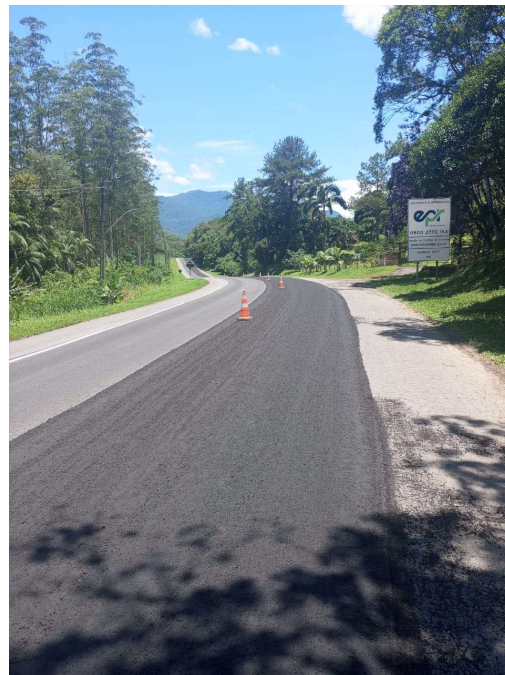
BR 277 km 31,000



BR 277 km 31,000



PR 408 km 13,000 ao km 14,00



PR 408 km 13,000 ao km 14,00

- **Trabalhos Iniciais - Sinalização Horizontal – Trecho Sul:**



BR 277 km 63,000



BR 277 km 61,000



BR 277 Km 61,000



PR 408 Km 13,000

- **Trabalhos Iniciais - Sinalização Horizontal – Trecho Norte:**



BR 153 km 03 ao km 05



BR 153 km 03 ao km 05



BR 153 km 03 ao km 05



PR 092 km 313,000 ao km 314,000

• **Trabalhos Iniciais - Sinalização Vertical:**



BR277 Km 43,200



PR151 Km 209,513



PR151 Km 221,314



BR277AS Km 2,500



Km 02,890



BR277 Km 51,900

Trabalhos Iniciais - Sinalização Vertical a Aérea:



BR277 Km 6,000



BR277 Km 37,000



PR151 Km 246,830



BR369 Km 14,150



BR277 Km 42,000



BR277 Km 73,100

Trabalhos Iniciais - Sinalização Vertical:



BR277 Km 73,800



BR153 Km 4,000



BR369 Km 74,609



BR369 Km 22,489



BR153 Km 4,000



PR151 Km 307,408

• **Trabalhos Iniciais - Manutenção de OAC:**



BR277 Km 11,000



BR277 Km 78,500



PR407 Km 3,500



PR407 Km 3,500



PR151 Km 212,280



PR151 km 235,400

- Trabalhos Iniciais - Manutenção de OAC:**



PR151 Km 280,500



PR151 Km 235,400



PR407 Km 18,000



PR151 Km 177,200



BR277 Km 51,800



PR151 Km 260,390

• **Trabalhos Iniciais - Manutenção de OAC:**



BR277 Km 74,450



BR277 Km 6,900



PR151 Km 177,200



BR277 Km 5,000



BR277 Km 5,000



BR277 Km 5,000

• **Trabalhos Iniciais Manutenção do Pavimento Flexível (Paliativo):**



BR277 Km 32,700



BR277 Km 33,500



BR277 Km 66,700



BR277 Km 12,400



BR277 Km 37,500



BR277 Km 35,200

- Trabalhos Iniciais - Manutenção de EPS:**



PR508 Km 22,200



BR277 Km 10,000



BR277 Km 68,000



BR277AS Km 7,500



BR277 Km 76,500



PR151 Km 195,400

- Trabalhos Iniciais - Manutenção de EPS:**



BR277 Km 76,500



BR277 Km 74,000



BR092 Km 76,500



PR092 Km 232,570



PR092 Km 232,570



PR092 Km 227,150

- Trabalhos Iniciais - Manutenção de EPS:**



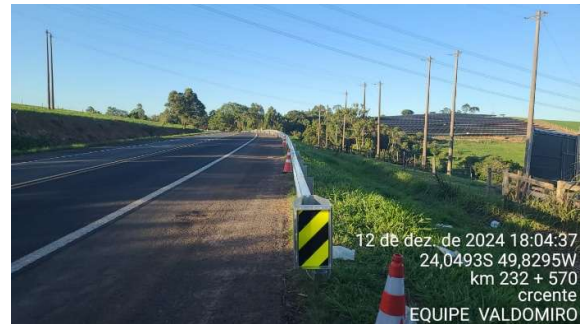
PR092 Km 227,150



PR092 Km 227,150



PR092 Km 235,190



PR092 Km 232,570



PR151 Km 217,800



BR153 Km 19,500

- **Trabalhos Iniciais - Manutenção e Conservação de Canteiro Central e Faixa de Domínio:**



BR277 Km 39,300



BR277 Km 40,000



PR151 Km 274,500



BR277 Km 25,400



BR277 Km 79,000



PR151 Km 274,400

- **Trabalhos Iniciais – Implantações de Cercas:**



PR407 Km 17,500



PR407 Km 17,500



PR411 Km 19,000



PR407 Km 16,500



PR508 Km 9,000



PR407 Km 14,000

4. CONSIDERAÇÕES FINAIS

Referências: N/A.

5. TERMO DE ENCERRAMENTO

O presente relatório mensal se completa com 47 folhas devidamente identificadas e numeradas.