

# Relatório: Execução Mensal de Obras e Serviços

<b>CONCESSIONÁRIA</b>	<b>EPR LITORAL PIONEIRO</b>
<b>RODOVIAS</b>	Lote 02: Rodovias Federais BR-277/153/369/PR e Rodovias Estaduais PR-92/151/239/407/408/411/508/804/855
<b>TRECHO</b>	BR-153/PR – km inicial – 0,000 e km final – 52,500 BR-153/PR – Acesso – km inicial 0,000 e km final – 0,400 BR-277/PR – Acesso – km inicial 0,000 e km final – 1,500 BR-277/PR – Acesso – km inicial 0,000 e km final – 2,900 BR-277/PR – Acesso – km inicial 1,500 e km final – 8,100 BR-277/PR – Acesso – km inicial 0,000 e km final – 13,300 BR-277/PR – km inicial 0,000 e km final – 70,400 BR-369/PR – km inicial 1,000 e km final – 51,800 BR-369/PR – km inicial 60,900 e km final – 88,200 PR-092/PR – km inicial 199,500 e km final – 327,300 PR-151/PR – km inicial 176,490 e km final – 319,710 PR-239/PR – km inicial 0,000 e km final – 12,590 PR-407 – km inicial 0,000 e km final – 18,850 PR-408 – km inicial 0,000 e km final – 9,730 PR-408 – km inicial 11,240 e km final – 22,990 PR-411 – km inicial 1,070 e km final – 14,110 PR-508 – km inicial 0,000 e km final – 31,210 PR-804 – km inicial 0,000 e km final – 2,710 PR-855 – km inicial 0,000 e km final – 8,060
<b>EXTENSÃO</b>	<b>604,660 km</b>

## ÍNDICE

<b>1.</b>	<b>INFORMAÇÕES DA CONCESSÃO .....</b>	<b>3</b>
<b>1.1</b>	<b>INTRODUÇÃO .....</b>	<b>3</b>
<b>1.2</b>	<b>INFORMAÇÕES CONTRATUAIS .....</b>	<b>4</b>
<b>1.3</b>	<b>MAPAS DE SITUAÇÃO .....</b>	<b>5</b>
<b>2.</b>	<b>ACOMPANHAMENTO E CONTROLE DAS PRINCIPAIS OBRAS.....</b>	<b>6</b>
<b>2.1</b>	<b>DESCRIÇÃO DAS PRINCIPAIS OBRAS .....</b>	<b>6</b>
<b>2.2</b>	<b>LOCALIZAÇÃO DAS OBRAS.....</b>	<b>8</b>
<b>2.3</b>	<b>INFORMATIVO DOS CANAIS DE COMUNICAÇÃO .....</b>	<b>11</b>
<b>3.</b>	<b>RELATÓRIO FOTOGRÁFICO .....</b>	<b>30</b>
<b>4.</b>	<b>CONSIDERAÇÕES FINAIS .....</b>	<b>48</b>
<b>5.</b>	<b>TERMO DE ENCERRAMENTO.....</b>	<b>49</b>

## **1. INFORMAÇÕES DA CONCESSÃO**

### **1.1 INTRODUÇÃO**

A EPR LITORAL PIONEIRO, detentora do Contrato de Concessão: Edital de Concessão nº 02/2023, tem por objeto a exploração da infraestrutura e da prestação do serviço público de recuperação, manutenção, conservação, ampliação de capacidade e implantação de melhorias no sistema rodoviário, bem como implantar os sistemas de operação, de arrecadação de pedágio e de monitoração do sistema rodoviário, no prazo e nas condições estabelecidas no Contrato e segundo os Parâmetros de Desempenho e especificações mínimas estabelecidas no Programa de Exploração Rodovia - PER.

O Programa de Exploração da Rodovia (PER) especifica todas as condições para execução do contrato, caracterizando todos os serviços e obras previstos para realização pela CONCESSIONÁRIA ao longo do prazo da concessão, bem como diretrizes técnicas, normas e, principalmente, os parâmetros de desempenho e cronogramas de execução que devem ser observados para todas as obras e serviços previstos.

A partir de FEVEREIRO/24 teve início o Contrato de Concessão, tendo como uma das obrigações contratuais a fase de Trabalhos Iniciais, que é o conjunto de obras e intervenções no trecho concedido visando proporcionar trafegabilidade com parâmetros técnicos e de segurança mínimos aos usuários da rodovia no trecho sob concessão.

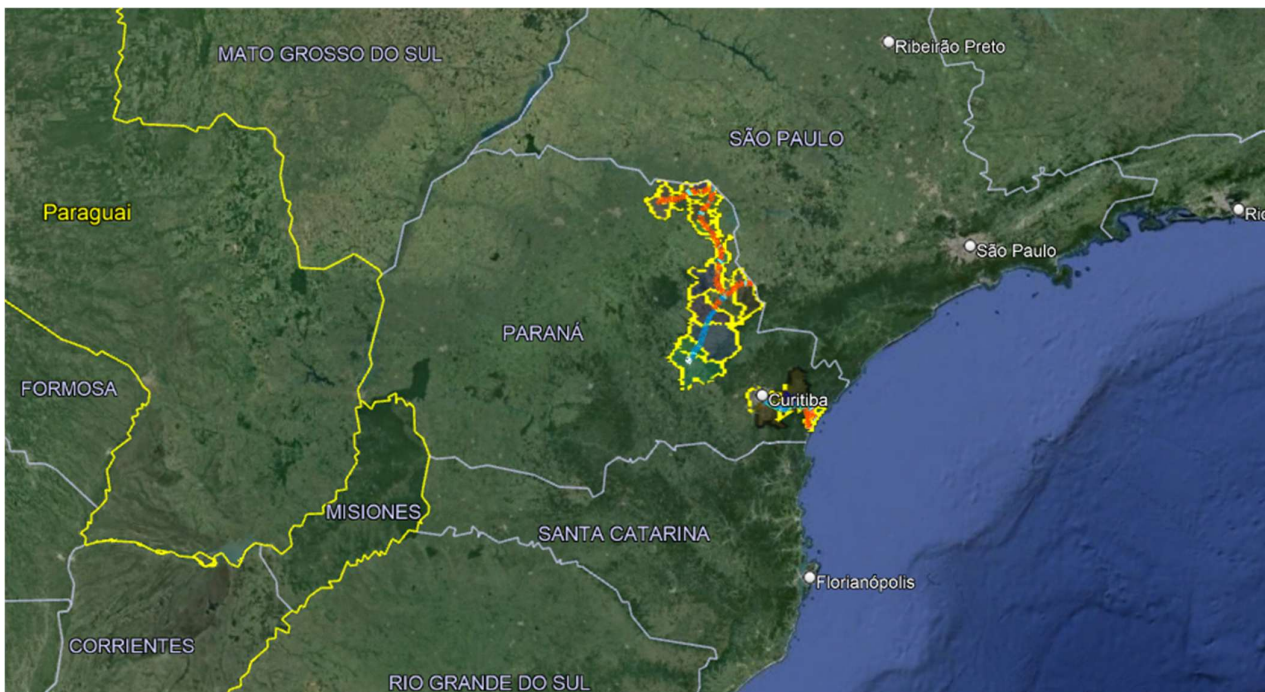
## 1.2 INFORMAÇÕES CONTRATUAIS

Na Tabela-01 é mostrado um resumo dos dados contratuais.

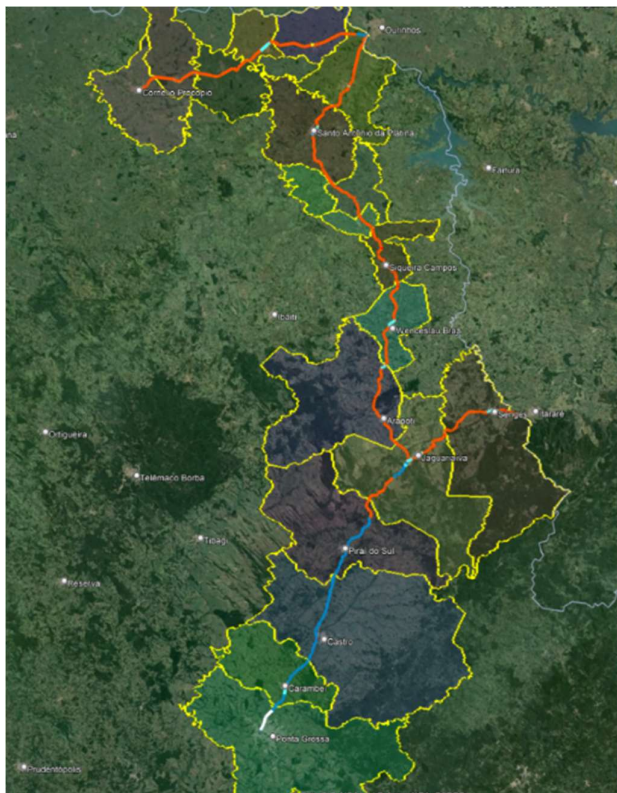
**Tabela 1 - Dados Contratuais**

Concessionária	EPR LITORAL PIONEIRO
Contrato nº	002/2023
Escopo do Contrato	O objeto do Contrato é a Concessão para exploração da infraestrutura e da prestação do serviço público de recuperação, operação, manutenção, monitoração, conservação, implantação de melhorias, ampliação de capacidade e manutenção do nível de serviço do Sistema Rodoviário, no prazo e nas condições previstas no Contrato e no PER, segundo o Escopo, os Parâmetros de Desempenho e os Parâmetros Técnicos estabelecidos.
Assinatura do contrato	30/01/24
Início da concessão	28/02/24
Início da Cobrança de Pedágio	23/03/24
Rodovia	Lote 02: Rodovias Federais BR-277/153/369/PR e Rodovias Estaduais PR-92/151/239/407/408/411/508/804/855
Extensão	604,660 km
Prazo	30 anos

### 1.3 MAPAS DE SITUAÇÃO



Mapa de Situação.



Trecho: Norte Pioneiro.



Trecho: Litoral.

## **2. ACOMPANHAMENTO E CONTROLE DAS PRINCIPAIS OBRAS**

### **2.1 DESCRIÇÃO DAS PRINCIPAIS OBRAS**

#### **Trabalhos Iniciais de pavimento**

Os serviços relacionados ao pavimento terão por objetivo restabelecer níveis de serventia mínimos, conforme definidos nos parâmetros de desempenho do PER para os Trabalhos Iniciais, visando o conforto e segurança dos usuários da Rodovia.

#### **Trabalhos Iniciais de Sinalização e Elementos de Proteção e Segurança Viária**

Manutenção da sinalização horizontal, vertical e aérea e das defensas metálicas das rodovias concedidas, conforme definidos nos parâmetros de desempenho do PER para os Trabalhos Iniciais, visando o conforto e segurança dos usuários da Rodovia.

#### **Trabalhos Iniciais de Obras de Artes Especiais**

As Obras de Artes Especiais estão recebendo os serviços previstos de manutenção, com priorização estabelecida de acordo com a necessidade, baseada nos resultados do estudo realizado nos Trabalhos Iniciais da Rodovia, de modo a garantir a segurança dos usuários.

#### **Trabalhos Iniciais de Sistema de Drenagem e Obras de Artes Correntes (OACs)**

Os sistemas de drenagem e OACs da rodovia estão recebendo os serviços previstos de recuperação e de complementação, com priorização estabelecida de acordo com a necessidade, baseada nos resultados do estudo

realizado nos Trabalhos Iniciais da Rodovia, de modo a garantir a segurança dos usuários.

### **Trabalhos Iniciais de Terraplenos e Estruturas de Contenção**

Os Terraplenos e Estruturas de Contenção da rodovia estão recebendo os serviços previstos de recuperação e de complementação, com priorização estabelecida de acordo com a necessidade, baseada nos resultados do estudo realizado nos Trabalhos Iniciais da Rodovia, de modo a garantir a segurança dos usuários.

### **Trabalhos Iniciais de Canteiro Central e Faixa de Domínio**

Os Canteiros Centrais e Faixas de Domínios estão recebendo os serviços previstos de conserva e manutenção, com priorização estabelecida de acordo com a necessidade, baseada nos resultados do estudo realizado nos Trabalhos Iniciais da Rodovia, de modo a garantir a segurança dos usuários.

### **Trabalhos Iniciais de Edificações e Instalações Operacionais**

As Construções, recuperações e reformas das edificações da rodovia prevista no PER, para os Trabalhos Iniciais, de modo a oferecer suporte físico para as atividades operacionais da Concessionária.

### **Trabalhos Iniciais de Sistemas Elétricos e de Iluminação**

Os Sistemas Elétricos e de Iluminação estão recebendo os serviços previstos de manutenção preventiva e corretiva, com priorização estabelecida de acordo com a necessidade, baseada nos resultados do estudo realizado nos Trabalhos Iniciais da Rodovia, de modo a garantir a segurança dos usuários.

## 2.2 LOCALIZAÇÃO DAS OBRAS

Concomitante às obrigações contratuais constantes nas exigências de entrega de trabalhos iniciais, a Concessionária vem produzindo grande esforço e volume de serviços ao longo de toda a malha concedida.

Pensando em um melhor aproveitamento de logística e distribuição de equipes, considera-se 3 sub-lotes dentro da concessão para a realização de serviços voltados para a Conserva de Rotina, sendo estes designados da seguinte maneira:

- **Norte Pioneiro:** Segmento compreendido entre Cornélio Procópio e Ourinhos (BR-369, BR-153 e PR-855), além do segmento entre Ourinhos à Arapoti (km 236 – PR092);
- **Campos Gerais:** Segmento compreendido entre Arapoti e Jaguariaíva (segmento restante da PR092), além do segmento entre Itararé e Ponta Grossa (PR-151 e PR-239);
- **Litoral:** Segmento compreendido entre Curitiba e Paranaguá (BR-277) além de todas as rodovias estaduais com destino à Morretes e Antonina (PR-804, PR-411 e PR-408), bem como as rodovias que conectam ao Litoral Paranaense (PR-508 e PR-407);

Através desta segmentação, a Concessionária compôs adequados efetivos para contratação de prestadores de serviços voltados à execução das demandas previstas na campanha de Trabalhos Iniciais.

Diariamente, a Concessionária possui frentes atuantes em cada segmento supracitado, voltadas para realização de roçada manual e mecanizada, equipes voltadas para atividades de poda vertical, equipes voltadas para atividades de recuperação civil como reconstrução, implantação e desobstrução de elementos de drenagem (OAC), equipes voltadas para recuperação civil de elementos de proteção e segurança e obras de arte especiais (OAE), equipes voltadas para recuperação de elementos de proteção e segurança (EPS), equipes volantes para atuação junto às operações tapa



buraco, limpeza de sinalização vertical, e coleta de resíduos das bases operacionais. Ainda consta com equipes compostas por retroescavadeira e caminhão basculante para apoio em recuperação de terraplenos, erosões e atendimentos emergenciais diversos para apoio em liberação de tráfego oriundo de derramamento de cargas proveniente de acidentes. Possui também efetivo com minicarregadeira e caminhão tipo roll-on, atuante em apoios para desobstrução de drenagens superficiais.

Durante o período de novembro, a Concessionária intensificou as ações de limpezas e desobstruções de elementos de drenagens de OAC's. Durante esta campanha, também foi executada a manutenção dos dispositivos de proteção verificando condições de ancoragem, fixação de lâminas e substituição de elementos danificados. Também se intensificou as implantações de cercas para delimitação do perímetro da faixa de domínio.

Quanto às atividades de pavimento, a Concessionária possui frentes de serviços concentradas em atuações junto às rodovias PR-092, BR-153/PR, BR-369/PR, PR-151 e BR-277/PR, com patrulhas voltadas para serviços de fresagem e recomposição, reparos localizados, reparos profundos e frentes de refilamento superficial, viabilizando melhor capacidade de drenagem da plataforma. Todo serviço realizado possui a revitalização dos dispositivos de sinalização horizontal, garantindo que se evite qualquer situação de liberação de via sem a adequada canalização do tráfego local, aderente à fluidez e segurança viária.

Na Tabela-02 é apresentada a localização das obras executadas no mês de novembro de 2024.

Item	Descrição da obra	Rodovia	INÍCIO km	Final Km	Faixa	Município
1	PAVIMENTO-FRESAGEM E RECOMPOSIÇÃO	BR-277	10,670	15,00	FX-1 FX-2	PARANAGUÁ
2	PAVIMENTO-FRESAGEM E RECOMPOSIÇÃO	BR-277	55,00	63,00	FX-2	SÃO JOSÉ DOS PINHAIS
3	PAVIMENTO-FRESAGEM E RECOMPOSIÇÃO	PR-092	271,00	274,00	FX-1 FX-2	SIQUEIRA CAMPOS / WENCESLAU BRAZ
4	PAVIMENTO-FRESAGEM E RECOMPOSIÇÃO	PR-151	279,909	274,00	FX-2	CASTRO
5	PAVIMENTO-FRESAGEM E RECOMPOSIÇÃO	PR-092	306,943	308,810	FX-1 FX-2	JOAQUIM TÁVORA
6	PAVIMENTO-FRESAGEM E RECOMPOSIÇÃO	BR-153	24,250	28,00	FX-1	JACAREZINHO
8	PAVIMENTO-MICROREVESTIMENTO	PR-092	208,780	234,400	FX-1	ARAPOTI
9	PAVIMENTO-MICROREVESTIMENTO	PR-092	265,993	249,120	FX-1	WENCESLAU BRAZ
10	PAVIMENTO-MICROREVESTIMENTO	PR-151	193,1	194,765	FX-1	SENGÉS
11	PAVIMENTO-MICROREVESTIMENTO	PR-151	206,86	211,760	FX-1	JAGUARIAÍVA
12	PAVIMENTO-MICROREVESTIMENTO	BR-369	25,00	25,260	FX-1	CAMBARÁ
13	PAVIMENTO-MICROREVESTIMENTO	PR-151	242,150	245,00	FX-1	PIRAÍ DO SUL
14	PAVIMENTO-MICROREVESTIMENTO	BR-277	43,00	60,00	FX-1 FX-2	MORRETES / SÃO JOSÉ DOS PINHAIS
16	PAVIMENTO-MICROREVESTIMENTO	BR-277	60,936	63,078	FX-1 FX-2	SÃO JOSÉ DOS PINHAIS

## 2.3 INFORMATIVO DOS CANAIS DE COMUNICAÇÃO

Seguindo as divulgações mensais com foco em prestação de serviço para usuários das rodovias da EPR Litoral Pioneiro, foram feitos materiais para os diversos canais da Concessionária, sendo eles: Instagram, Facebook, X (Twitter), Canal de WhatsApp e site da EPR Litoral Pioneiro.

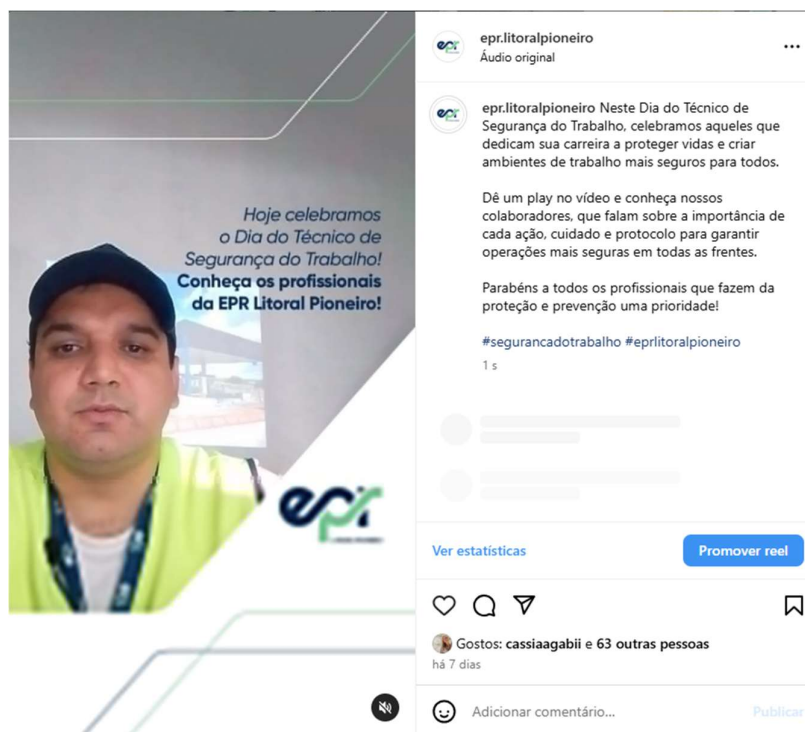
Seguindo as divulgações mensais com foco em prestação de serviço para usuários das rodovias da EPR Litoral Pioneiro, a Concessionária divulgou materiais para os diversos canais, sendo eles: Instagram, X, Facebook, Canal de WhatsApp e site da EPR Litoral Pioneiro.



**Figura 1 – Parceria com influenciadores para divulgar os descontos da Concessionária com foco na operação verão.**



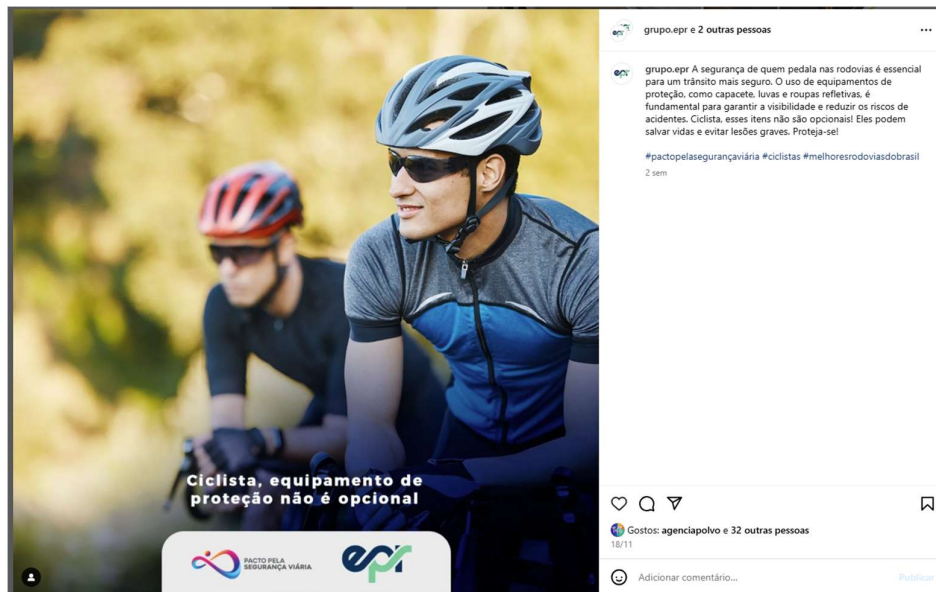
**Figura 2 – Publicação no Instagram trazendo os benefícios de participar do canal de WhatsApp da EPR Litoral Pioneiro.**



**Figura 3 – Vídeo no Instagram da EPR Litoral Pioneiro celebrando o Dia do Técnico de Segurança do Trabalho.**



**Figura 4 – Publicação no Instagram sobre as áreas de escape e como elas são importantes para quem trafega pelas rodovias.**



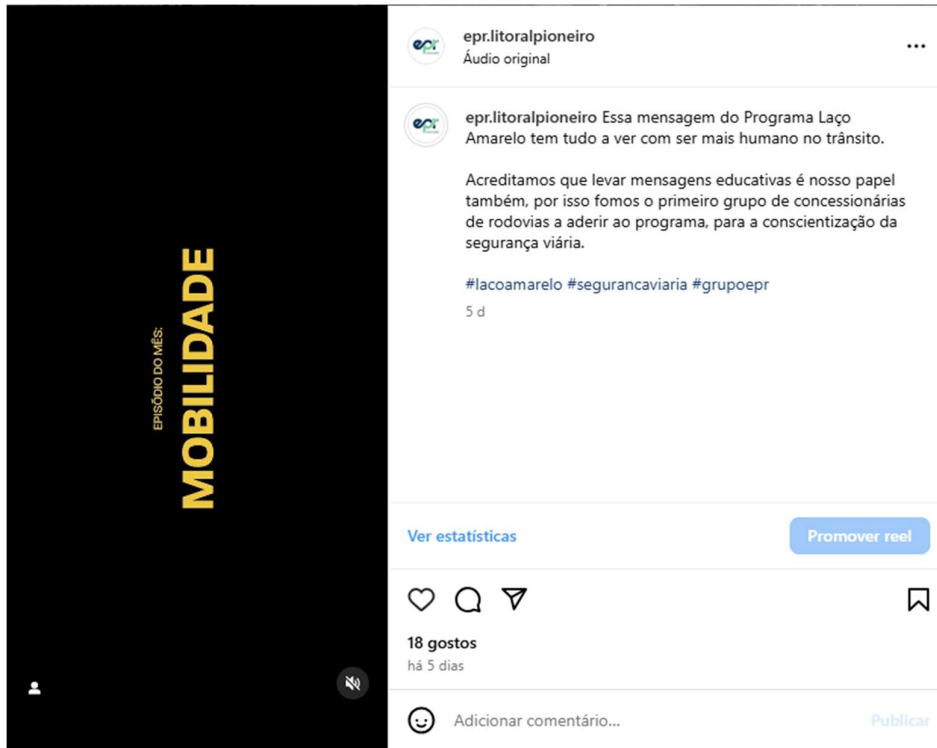
**Figura 5 – Postagem no Instagram instruindo aos ciclistas a usarem equipamentos de proteção com parceria com o Pacto pela segurança Viária.**



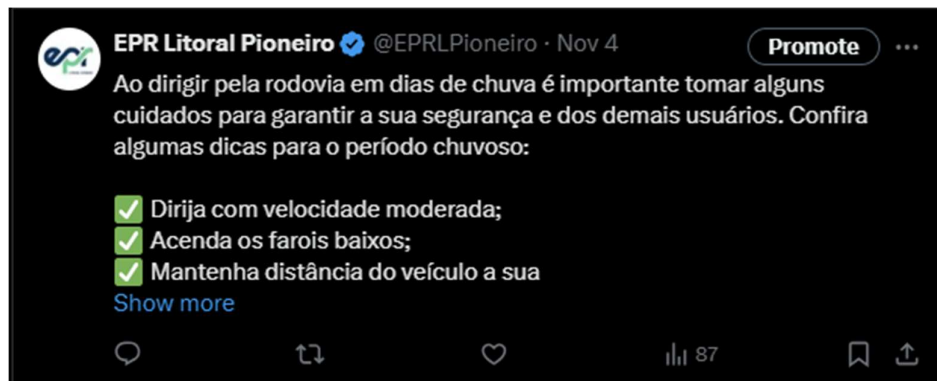
**Figura 6 – Reel trazendo o Diretor de Engenharia da EPR Litoral Pioneiro falando sobre o encontro com a equipe de operação do Porto de Paranaguá e a importância da interface entre porto e rodovia.**



**Figura 7 – Postagem no Instagram trazendo a participação da EPR Litoral Pioneiro na celebração dos 18 anos do Programa Na Mão Certa.**



**Figura 8 – Postagem no Instagram com uma mensagem educativa do Programa Laço Amarelo sobre a segurança viária.**



**Figura 9 – Publicação no X com dicas para o período chuvoso.**



**Figura 10 – Postagem no perfil do X da Concessionária, convidando empresas do ramo de construções pesadas para a apresentação de obras para os próximos anos.**





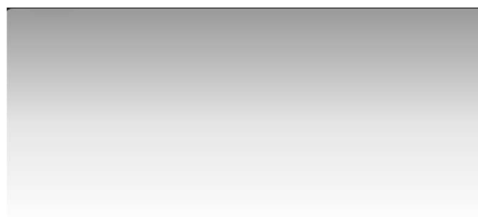
**Figura 11 - Publicação no X com o boletim semanal de obras realizadas pela EPR Litoral Pioneiro nas rodovias sob concessão.**



**Figura 12 - Publicação no X informando que a entrega de melhoria nas rodovias dos Campos gerais e Norte Pioneiro foi adiantada graças ao reforço nas equipes envolvidas.**



*Figura 13 – Postagem no perfil do X da Concessionária sobre a campanha Novembro Azul.*



**Gabinete do Prefeito**  
PARANAGUÁ



**Figura 14 – Publicações no Facebook com o Diretor Presidente da EPR Litoral Pioneiro sobre mais uma visita da EPR Litoral Pioneiro a Prefeitura de Paranaguá.**

 EPR Litoral Pioneiro  
1 de novembro · 🌐

Juntos criamos um ambiente de trabalho saudável e livre de discriminação, assédio, fraudes, entre outros.

Este canal é um lugar seguro para tirar dúvidas, dar sugestões e fazer denúncias.

Acesse pelo site: <https://www.contatoseguro.com.br/grupoepri> ou, se preferir, você também pode fazer suas denúncias anônimas pelo telefone 0800 600 2385, que atende 24 horas por dia.

Benefícios do canal:

- Garantia de segurança de suas informações
- Proteção contra retaliações
- Ótima conduta organizacional e sigilo absoluto

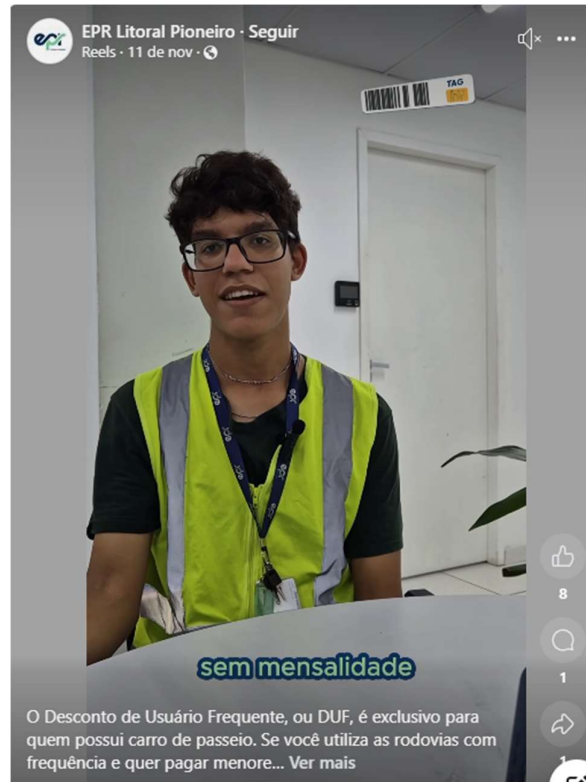
[#canaldeetica](#) [#denuncia](#) [#grupoepri](#)




Nosso canal de ética é um lugar seguro para acolher você



**Figura 15 – Publicação no Facebook com o objetivo de incentivar a população de utilizar o nosso canal de ética.**



**Figura 16 – Vídeo realizado com os colaboradores da EPR Litoral Pioneiro contando sobre o benefício de se utilizar o DUF.**

 **EPR Litoral Pioneiro**  
12 de novembro às 09:29 · 🌐


Os transtornos causados pelo aumento no volume de tráfego na temporada de férias estão com os dias contados.

Com a Operação **#PartiuFériasPiá** da EPR Litoral Pioneiro, tomamos medidas para tornar sua viagem mais ágil e segura nas estradas.

Passa para o lado e veja as intervenções que trarão mais tranquilidade a todos que passam aqui pelas rodovias da EPR... [Ver mais](#)



**Figura 17 – Publicação no Facebook explicando um pouco mais sobre a Operação #PartiuFériasPiá (operação verão).**

 **EPR Litoral Pioneiro** ...  
18 de novembro às 10:54 · 🌐

Hoje é dia de homenagear e agradecer o trabalho de importantes agentes da rede de proteção de crianças e adolescentes: os Conselheiros e as Conselheiras Tutelares.

Segundo o Estatuto da Criança e do Adolescente – ECA, cada município deve ter, no mínimo, uma sede do Conselho Tutelar com cinco conselheiros eleitos pela comunidade. O Conselho Municipal dos Direitos da Criança e do Adolescente (CMDCA) é responsável pelo processo de escolha, e os candidatos devem ter idoneidad... [Ver mais](#)



*Figura 18 – Publicação no Facebook com parceria com o Programa Na Mão certa em homenagem ao Dia do Conselho Tutelar.*

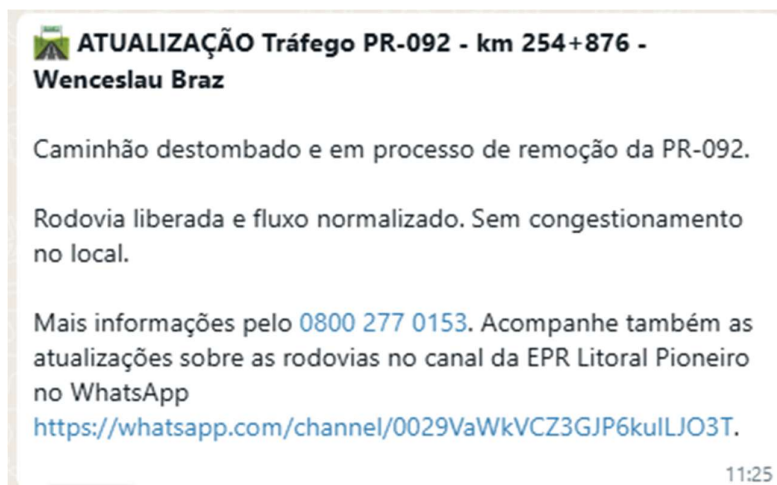


**Figura 19 – Post no Facebook falando sobre a construção da praça de pedágio de Sengés, na PR-151.**






**Figura 20 – Mensagem diária do canal de WhatsApp da Concessionária sobre os trechos em obras com o “Pare e Siga”.**



**Figura 21 – Mensagem no canal de WhatsApp da Concessionária com atualização do tráfego da PR – 092.**

 Mais um fim de semana chegando e se você for pegar a estrada para aproveitar a folga, confira algumas dicas para a sua segurança:

- Se certifique de que o veículo está em boas condições;
- Respeite a sinalização e os limites de velocidade;
- Viaje com todos os passageiros usando cinto de segurança;
- Realize ultrapassagens apenas em locais permitidos e com segurança.

Se precisar, chame a EPR Litoral Pioneiro pelo número **0800 277 0153**.

Boa noite!

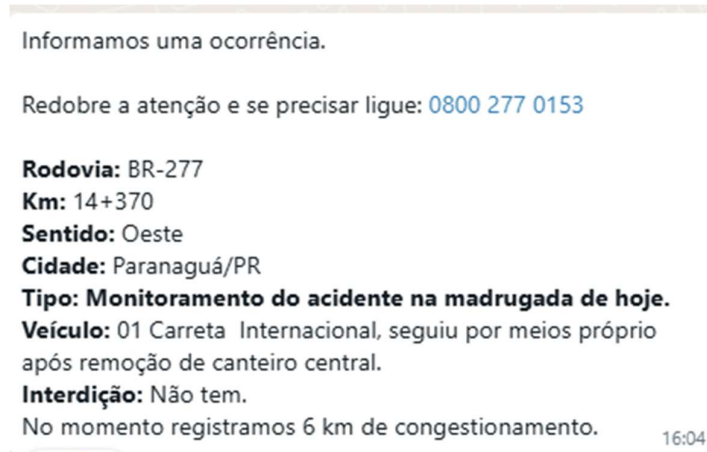
18:06

**Figura 22 – Mensagem no canal de WhatsApp da Concessionária com dicas para segurança ao pegar as estradas.**

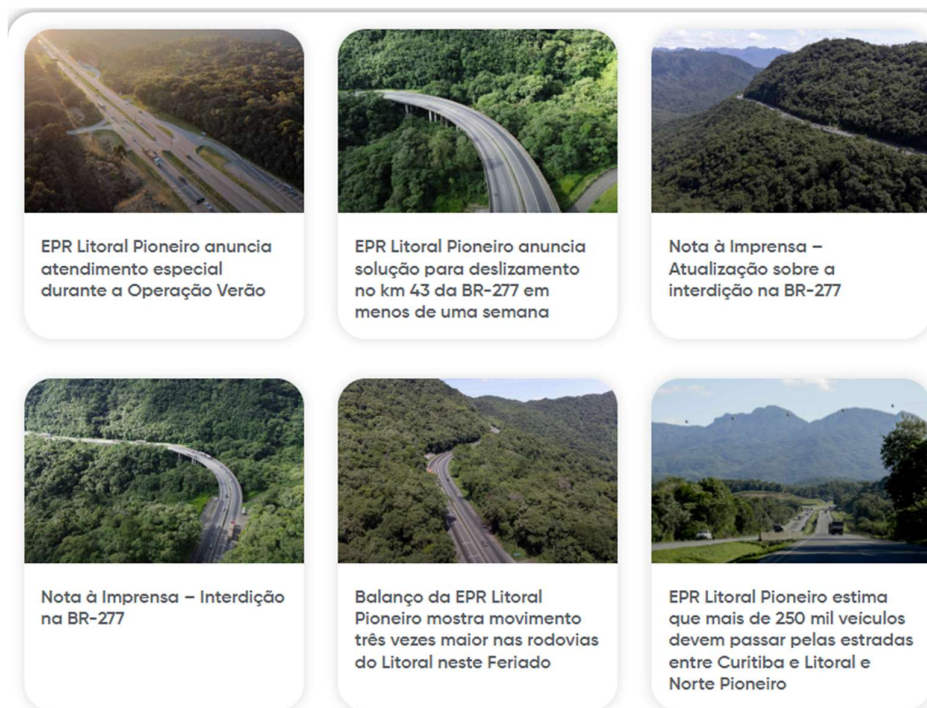


**Figura 23 – Mensagem no canal de WhatsApp trazendo atualizações sobre o tráfego da**

**BR – 277.**



**Figura 24 – Informação de ocorrência no canal de WhatsApp da Concessionária.**



**Figura 25 – Matérias sobre a concessão no site da EPR Litoral Pioneiro.**



**Partiu Férias**

Vivendo sempre a segurança e, um atendimento ágil e de qualidade, a EPR Litoral Pioneiro a partir de novembro começa a operação **#PartiuFérias** que deve permanecer durante toda a temporada de verão, a fim de melhorar a fluidez nas rodovias que levam ao litoral administrados pela empresa.

Com a implantação de novas pistas de autoatendimento e aumento da equipe operacional a concessionária busca promover segurança nas rodovias garantindo que os usuários possam viajar com tranquilidade.

Para todos que planejam viajar nessas férias, conheçam os benefícios de utilizar a pista automática e fazer o pagamento com a tag de cobrança eletrônica:

- Fluidez
- Agilidade
- 5% de desconto no valor da tarifa para todas as categorias.

2 | INFORMAR LITORAL PIONEIRO | NOVEMBRO 2020

**Figura 26 – Matéria sobre a operação “Partiu Férias” no informativo externo publicado no site da Concessionária.**

### Estradas limpas: responsabilidade de todos!

Os resíduos jogados nas rodovias causam impactos negativos ao meio ambiente e trazem riscos à segurança dos motoristas. Para manter a faixa de domínio limpa, evite descartar lixo nas rodovias.

Para isso:

-  \* Mantenha um saco de lixo no veículo para coletar resíduos durante a viagem.
-  \* Quando precisar descartar lixo, aguarde até encontrar uma lixeira ou posto de serviço.
-  \* Compartilhe esta mensagem com amigos e familiares para promover a responsabilidade ambiental.



### Equipamentos de segurança: seu maior aliado no ciclismo

A bicicleta vem se tornando um meio de transporte e de lazer cada vez mais utilizado. Entretanto é importante saber quais são os equipamentos de segurança essenciais para uma prática preventiva e para que tudo saia como o planejado.

Principais equipamentos que se deve utilizar ao pedalar:

-  Capacete;
-  Óculos;
-  Retrovizores e buzina;
-  Farol e lanterna;
-  Roupas de proteção;
-  Faixas refletivas na roupa, capacete e bicicleta.

6 | SEMANÁRIO DE LITORAL PIONEIRO | NOVEMBRO DE 2021

**Figura 27 – Matéria sobre a limpeza das estradas ser responsabilidade de todos e o uso de equipamentos de segurança para os ciclistas, no site da Concessionária.**



**Partiu férias, Piá**  
EPR Litoral Pioneiro aumenta equipes operacionais com foco no verão

Especial - Novembro de 2021

**Figura 28 – Capa do informativo mensal disponível no site da Concessionária. A edição de novembro pode ser acessada [neste link](#).**

### 3. RELATÓRIO FOTOGRÁFICO

Segue abaixo fotos das principais obras e serviços realizados nas rodovias no mês de novembro de 2024.

- **Trabalhos Iniciais – Micro Revestimento – Trecho Norte:**



BR369 km 13,800



BR153 km 17,180



PR092 km 292,000



BR153 km 14,630

- Trabalhos Iniciais – Fresagem e recomposição – Trecho Norte:**



PR092 km 327,300



PR092 km 327,300



PR151 km 260,225

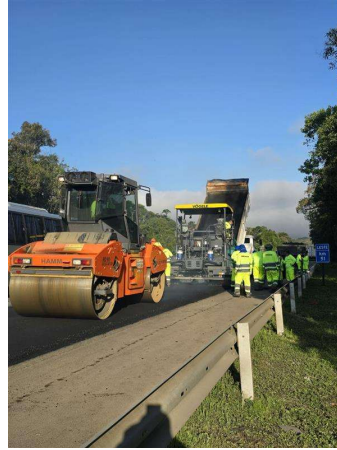


PR151 km 260,225

- **Trabalhos Iniciais – Fresagem e Aplicação – Trecho Sul:**



BR 277 km 50,000



BR 277 km 50,000



BR 277 km 50,000



BR 277 km 50,000



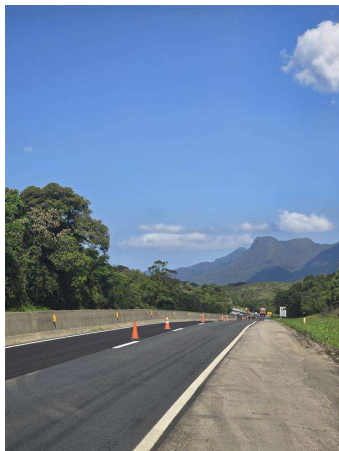
- Trabalhos Iniciais – Micro Revestimento – Trecho Sul:



BR 277 km 50,000



BR 277 km 50,000



BR 277 km 50,000



BR 277 km 50,000

- **Trabalhos Iniciais - Sinalização Horizontal – Trecho Sul:**



BR 277 km 10,000



BR 277 km 10,000



BR 277 Km 13,000



BR 277 Km 13,000

- Trabalhos Iniciais - Sinalização Horizontal – Trecho Norte:**



BR 369 km 29,000



BR 369 km 29,000



BR 369 km 29,000



BR 369 km 29,000

- Trabalhos Iniciais - Sinalização Vertical:**



BR153 Km 18,500



BR153 Km 059,700



BR153 Km 20,500



BR153 Km 20,500



PR855 Km 02,890



BR277 Km 51,900

**Trabalhos Iniciais - Sinalização Vertical a Aérea:**



BR153 Km 23,240



PR855 Km 2,882



PR855 Km 1,384



BR153 Km 1,905



BR277 Km 9,600



BR277 Km 44,600

**Trabalhos Iniciais - Sinalização Vertical:**



BR369 Km 41,943



BR369 Km 39,505



PR151 Km 196,850



BR369 Km 44,274



PR151 Km 195,534



BR369 Km 02,000

- Trabalhos Iniciais - Manutenção de OAC:**



BR277 Km 20 ao Km 21



PR151 Km 218,500



PR151 Km 292,000



PR151 Km 292,000



PR239 Km 1,100



PR151 km 221,200

- Trabalhos Iniciais - Manutenção de OAC:**



PR239 Km 8,000



PR151 Km 256,400



PR151 Km 301,300



BR277 Km 9,500



BR277 Km 64,100



PR092 Km 208,400



- Trabalhos Iniciais - Manutenção de OAC:**



BR277 Km 22,000



BR277 Km 22,000



BR277 Km 10,500



PR151 Km 280,500

BR277 Km 40,600



BR277 Km 22,000

- Trabalhos Iniciais Manutenção do Pavimento Flexível (Paliativo):**



BR277 Km 55,950



PR508 Km 30,200



BR277 Km 24,000



BR277 Km 39,500



PR151 Km 286,000



PR151 Km 263,000

- Trabalhos Iniciais - Manutenção de EPS:**



PR092 Km 275,000



BR369 Km 33,000



BR277 Km 71,000



BR277 Km 71,000



BR153 Km 18,600



PR151 Km 282,900

- Trabalhos Iniciais - Manutenção de OAE:**



BR277 Km 9,300



BR277 Km 42,000



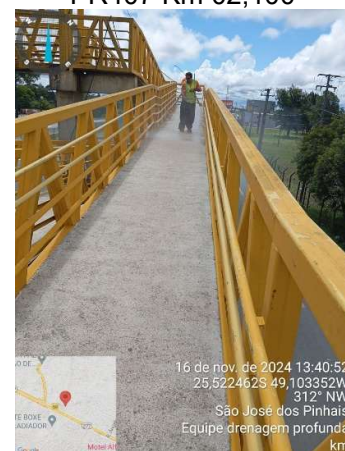
BR092 Km 71,000



PR407 Km 02,100



BR277 Km 67,500



BR277 Km 67,800

- Trabalhos Iniciais - Manutenção e Conservação de Canteiro Central e Faixa de Domínio:**



BR277 Km 61,000



BR277 Km 61,000



BR277 Km 61,000



BR277 Km 44,000



BR277 Km 44,000



BR277 Km 44,000

- Trabalhos Iniciais - Manutenção e Conservação de Canteiro Central e Faixa de Domínio:**



BR277 Km 79,000



BR277 Km 68,000



PR407 Km 000,000



PR407 Km 000,000



BR277 Km 79,000



BR277 Km 44,000

- Trabalhos Iniciais – Implantações de Cercas:**



PR411 Km 19,000



PR411 Km 19,000



PR411 Km 19,000



PR411 Km 19,000



PR411 Km 19,000



PR408 Km 217,000

#### **4. CONSIDERAÇÕES FINAIS**

Referências: N/A.



## **5. TERMO DE ENCERRAMENTO**

O presente relatório mensal se completa com 37 folhas devidamente identificadas e numeradas.