

Relatório: Execução Mensal de Obras e Serviços

CONCESSIONÁRIA	EPR LITORAL PIONEIRO
RODOVIAS	Lote 02: Rodovias Federais BR-277/153/369/PR e Rodovias Estaduais PR-92/151/239/407/408/411/508/804/855
TRECHO	BR-153/PR – km inicial – 0,000 e km final – 52,500 BR-153/PR – Acesso – km inicial 0,000 e km final – 0,400 BR-277/PR – Acesso – km inicial 0,000 e km final – 1,500 BR-277/PR – Acesso – km inicial 0,000 e km final – 2,900 BR-277/PR – Acesso – km inicial 1,500 e km final – 8,100 BR-277/PR – Acesso – km inicial 0,000 e km final – 13,300 BR-277/PR – km inicial 0,000 e km final – 70,400 BR-369/PR – km inicial 1,000 e km final – 51,800 BR-369/PR – km inicial 60,900 e km final – 88,200 PR-092/PR – km inicial 199,500 e km final – 327,300 PR-151/PR – km inicial 176,490 e km final – 319,710 PR-239/PR – km inicial 0,000 e km final – 12,590 PR-407 – km inicial 0,000 e km final – 18,850 PR-408 – km inicial 0,000 e km final – 9,730 PR-408 – km inicial 11,240 e km final – 22,990 PR-411 – km inicial 1,070 e km final – 14,110 PR-508 – km inicial 0,000 e km final – 31,210 PR-804 – km inicial 0,000 e km final – 2,710 PR-855 – km inicial 0,000 e km final – 8,060
EXTENSÃO	604,660 km

ÍNDICE

1.	INFORMAÇÕES DA CONCESSÃO	3
1.1	INTRODUÇÃO	3
1.2	INFORMAÇÕES CONTRATUAIS	4
1.3	MAPAS DE SITUAÇÃO	5
2.	ACOMPANHAMENTO E CONTROLE DAS PRINCIPAIS OBRAS.....	6
2.1	DESCRIÇÃO DAS PRINCIPAIS OBRAS	6
2.2	LOCALIZAÇÃO DAS OBRAS.....	8
2.3	INFORMATIVO DOS CANAIS DE COMUNICAÇÃO	11
3.	RELATÓRIO FOTOGRÁFICO	23
4.	CONSIDERAÇÕES FINAIS	42
5.	TERMO DE ENCERRAMENTO.....	43

1. INFORMAÇÕES DA CONCESSÃO

1.1 INTRODUÇÃO

A EPR LITORAL PIONEIRO, detentora do Contrato de Concessão: Edital de Concessão nº 02/2023, tem por objeto a exploração da infraestrutura e da prestação do serviço público de recuperação, manutenção, conservação, ampliação de capacidade e implantação de melhorias no sistema rodoviário, bem como implantar os sistemas de operação, de arrecadação de pedágio e de monitoração do sistema rodoviário, no prazo e nas condições estabelecidas no Contrato e segundo os Parâmetros de Desempenho e especificações mínimas estabelecidas no Programa de Exploração Rodovia - PER.

O Programa de Exploração da Rodovia (PER) especifica todas as condições para execução do contrato, caracterizando todos os serviços e obras previstos para realização pela CONCESSIONÁRIA ao longo do prazo da concessão, bem como diretrizes técnicas, normas e, principalmente, os parâmetros de desempenho e cronogramas de execução que devem ser observados para todas as obras e serviços previstos.

A partir de FEVEREIRO/24 teve início o Contrato de Concessão, tendo como uma das obrigações contratuais a fase de Trabalhos Iniciais, que é o conjunto de obras e intervenções no trecho concedido visando proporcionar trafegabilidade com parâmetros técnicos e de segurança mínimos aos usuários da rodovia no trecho sob concessão.

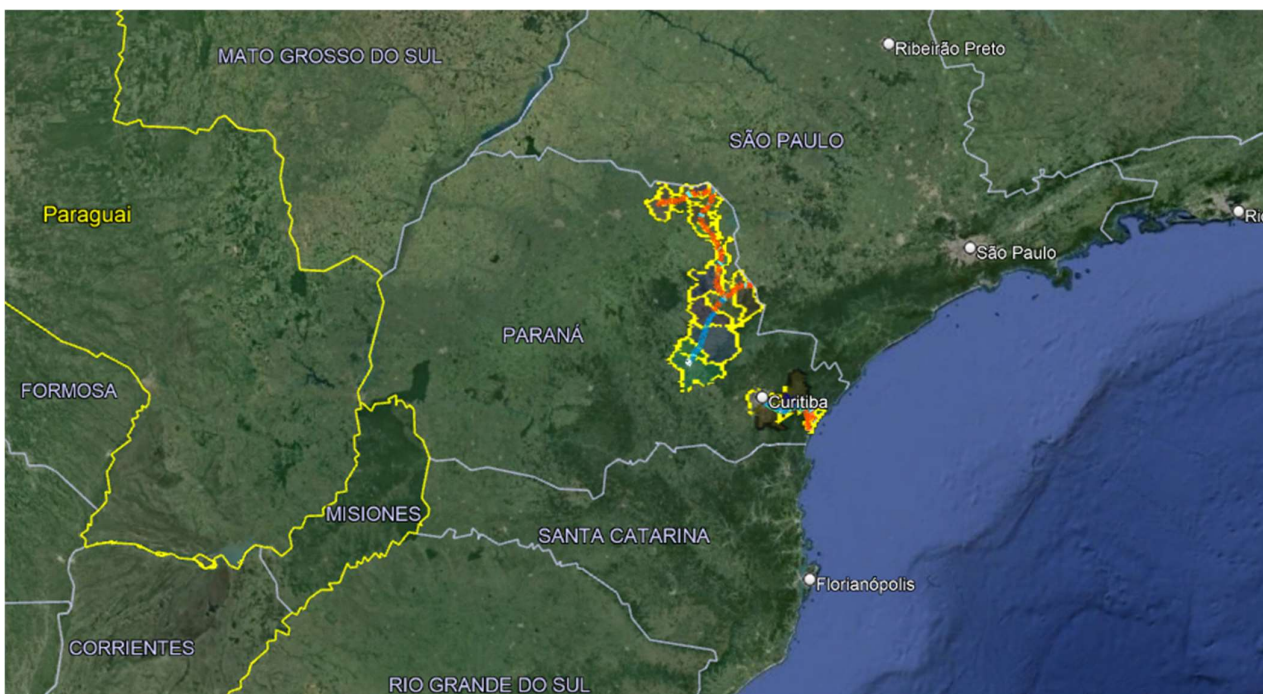
1.2 INFORMAÇÕES CONTRATUAIS

Na Tabela-01 é mostrado um resumo dos dados contratuais.

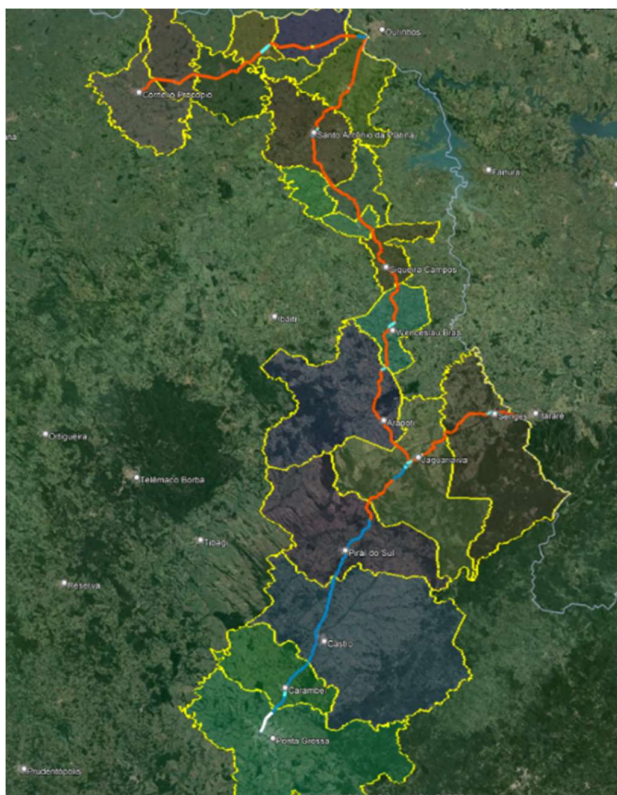
Tabela 1 - Dados Contratuais

Concessionária	EPR LITORAL PIONEIRO
Contrato nº	002/2023
Escopo do Contrato	O objeto do Contrato é a Concessão para exploração da infraestrutura e da prestação do serviço público de recuperação, operação, manutenção, monitoração, conservação, implantação de melhorias, ampliação de capacidade e manutenção do nível de serviço do Sistema Rodoviário, no prazo e nas condições previstas no Contrato e no PER, segundo o Escopo, os Parâmetros de Desempenho e os Parâmetros Técnicos estabelecidos.
Assinatura do contrato	30/01/24
Início da concessão	28/02/24
Início da Cobrança de Pedágio	23/03/24
Rodovia	Lote 02: Rodovias Federais BR-277/153/369/PR e Rodovias Estaduais PR-92/151/239/407/408/411/508/804/855
Extensão	604,660 km
Prazo	30 anos

1.3 MAPAS DE SITUAÇÃO



Mapa de Situação.



Trecho: Norte Pioneiro.



Trecho: Litoral.

2. ACOMPANHAMENTO E CONTROLE DAS PRINCIPAIS OBRAS

2.1 DESCRIÇÃO DAS PRINCIPAIS OBRAS

Trabalhos Iniciais de pavimento

Os serviços relacionados ao pavimento terão por objetivo restabelecer níveis de serventia mínimos, conforme definidos nos parâmetros de desempenho do PER para os Trabalhos Iniciais, visando o conforto e segurança dos usuários da Rodovia.

Trabalhos Iniciais de Sinalização e Elementos de Proteção e Segurança Viária

Manutenção da sinalização horizontal, vertical e aérea e das defensas metálicas das rodovias concedidas, conforme definidos nos parâmetros de desempenho do PER para os Trabalhos Iniciais, visando o conforto e segurança dos usuários da Rodovia.

Trabalhos Iniciais de Obras de Artes Especiais

As Obras de Artes Especiais estão recebendo os serviços previstos de manutenção, com priorização estabelecida de acordo com a necessidade, baseada nos resultados do estudo realizado nos Trabalhos Iniciais da Rodovia, de modo a garantir a segurança dos usuários.

Trabalhos Iniciais de Sistema de Drenagem e Obras de Artes Correntes (OACs)

Os sistemas de drenagem e OACs da rodovia estão recebendo os serviços previstos de recuperação e de complementação, com priorização estabelecida de acordo com a necessidade, baseada nos resultados do estudo

realizado nos Trabalhos Iniciais da Rodovia, de modo a garantir a segurança dos usuários.

Trabalhos Iniciais de Terraplenos e Estruturas de Contenção

Os Terraplenos e Estruturas de Contenção da rodovia estão recebendo os serviços previstos de recuperação e de complementação, com priorização estabelecida de acordo com a necessidade, baseada nos resultados do estudo realizado nos Trabalhos Iniciais da Rodovia, de modo a garantir a segurança dos usuários.

Trabalhos Iniciais de Canteiro Central e Faixa de Domínio

Os Canteiros Centrais e Faixas de Domínios estão recebendo os serviços previstos de conserva e manutenção, com priorização estabelecida de acordo com a necessidade, baseada nos resultados do estudo realizado nos Trabalhos Iniciais da Rodovia, de modo a garantir a segurança dos usuários.

Trabalhos Iniciais de Edificações e Instalações Operacionais

As Construções, recuperações e reformas das edificações da rodovia prevista no PER, para os Trabalhos Iniciais, de modo a oferecer suporte físico para as atividades operacionais da Concessionária.

Trabalhos Iniciais de Sistemas Elétricos e de Iluminação

Os Sistemas Elétricos e de Iluminação estão recebendo os serviços previstos de manutenção preventiva e corretiva, com priorização estabelecida de acordo com a necessidade, baseada nos resultados do estudo realizado nos Trabalhos Iniciais da Rodovia, de modo a garantir a segurança dos usuários.

2.2 LOCALIZAÇÃO DAS OBRAS

Concomitante às obrigações contratuais constantes nas exigências de entrega de trabalhos iniciais, a Concessionária vem produzindo grande esforço e volume de serviços ao longo de toda a malha concedida.

Pensando em um melhor aproveitamento de logística e distribuição de equipes, considera-se 3 sub-lotes dentro da concessão para a realização de serviços voltados para a Conserva de Rotina, sendo estes designados da seguinte maneira:

- **Norte Pioneiro:** Segmento compreendido entre Cornélio Procópio e Ourinhos (BR-369, BR-153 e PR-855), além do segmento entre Ourinhos à Arapoti (km 236 – PR092);
- **Campos Gerais:** Segmento compreendido entre Arapoti e Jaguariaíva (segmento restante da PR092), além do segmento entre Itararé e Ponta Grossa (PR-151 e PR-239);
- **Litoral:** Segmento compreendido entre Curitiba e Paranaguá (BR-277) além de todas as rodovias estaduais com destino à Morretes e Antonina (PR-804, PR-411 e PR-408), bem como as rodovias que conectam ao Litoral Paranaense (PR-508 e PR-407);

Através desta segmentação, a Concessionária compôs adequados efetivos para contratação de prestadores de serviços voltados à execução das demandas previstas na campanha de Trabalhos Iniciais.

Diariamente, a Concessionária possui frentes atuantes em cada segmento supracitado, voltadas para realização de roçada manual e mecanizada, equipes voltadas para atividades de poda vertical, equipes voltadas para atividades de recuperação civil como reconstrução, implantação e desobstrução de elementos de drenagem (OAC), equipes voltadas para recuperação civil de elementos de proteção e segurança e obras de arte especiais (OAE), equipes voltadas para recuperação de elementos de proteção e segurança (EPS), equipes volantes para atuação junto às operações tapa

buraco, limpeza de sinalização vertical, e coleta de resíduos das bases operacionais. Ainda consta com equipes compostas por retroescavadeira e caminhão basculante para apoio em recuperação de terraplenos, erosões e atendimentos emergenciais diversos para apoio em liberação de tráfego oriundo de derramamento de cargas proveniente de acidentes. Possui também efetivo com minicarregadeira e caminhão tipo roll-on, atuante em apoios para desobstrução de drenagens superficiais.

Durante o período de outubro, a Concessionária intensificou as ações de limpezas e desobstruções de elementos de drenagens de OAC's. Durante esta campanha, também foi executada a manutenção dos dispositivos de proteção verificando condições de ancoragem, fixação de lâminas e substituição de elementos danificados. Também se intensificou as implantações de cercas.

Quanto às atividades de pavimento, a Concessionária possui frentes de serviços concentradas em atuações junto às rodovias PR-092, BR-153/PR, BR-369/PR, PR-151 e BR-277/PR, com patrulhas voltadas para serviços de fresagem e recomposição, reparos localizados, reparos profundos e frentes de refilamento superficial, viabilizando melhor capacidade de drenagem da plataforma. Todo serviço realizado possui a revitalização dos dispositivos de sinalização horizontal, garantindo que se evite qualquer situação de liberação de via sem a adequada canalização do tráfego local, aderente à fluidez e segurança viária.

Na Tabela-02 é apresentada a localização das obras executadas no mês de outubro de 2024.

Item	Descrição da obra	Rodovia	INÍCIO km	Final Km	Faixa	Município
1	PAVIMENTO-FRESAGEM E RECOMPOSIÇÃO	BR-277	2,83	5,669	FX-1 FX-2	PARANAGUÁ
2	PAVIMENTO-FRESAGEM E RECOMPOSIÇÃO	BR-277	51,093	60,130	FX-2	PARANAGUÁ
3	PAVIMENTO-FRESAGEM E RECOMPOSIÇÃO	PR-092	199,697	200,931	FX-1 FX-2	JAGUARIAÍVA
4	PAVIMENTO-FRESAGEM E RECOMPOSIÇÃO	PR-151	294,156	279,909	FX-2	CASTRO
5	PAVIMENTO-FRESAGEM E RECOMPOSIÇÃO	PR-092	306,943	308,810	FX-1 FX-2	JOAQUIM TÁVORA
6	PAVIMENTO-FRESAGEM E RECOMPOSIÇÃO	BR-153	10,447	11,469	FX-1	JACAREZINHO
7	PAVIMENTO-FRESAGEM E RECOMPOSIÇÃO	BR-153	10,410	10,875	FX-3	JACAREZINHO
8	PAVIMENTO-MICROREVESTIMENTO	PR-092	208,780	234,400	FX-1	ARAPOTI
9	PAVIMENTO-MICROREVESTIMENTO	PR-092	265,993	249,120	FX-1	WENCESLAU BRAZ
10	PAVIMENTO-MICROREVESTIMENTO	PR-151	193,1	194,765	FX-1	SENGÉS
11	PAVIMENTO-MICROREVESTIMENTO	PR-151	206,86	211,760	FX-1	JAGUARIAÍVA
12	PAVIMENTO-MICROREVESTIMENTO	BR-369	25,00	25,260	FX-1	CAMBARÁ
13	PAVIMENTO-MICROREVESTIMENTO	PR-151	242,150	245,00	FX-1	PIRAÍ DO SUL
14	PAVIMENTO-MICROREVESTIMENTO	BR-277	20,436	19,775	FX-1 FX-2	MORRETES
15	PAVIMENTO-MICROREVESTIMENTO	BR-277	8,706	9,650	FX-1 FX-2	PARANAGUÁ
16	PAVIMENTO-MICROREVESTIMENTO	BR-277	60,936	63,078	FX-1 FX-2	SÃO JOSÉ DOS PINHAIS

2.3 INFORMATIVO DOS CANAIS DE COMUNICAÇÃO

Seguindo as divulgações mensais com foco em prestação de serviço para usuários das rodovias da EPR Litoral Pioneiro, foram feitos materiais para os diversos canais da Concessionária, sendo eles: Instagram, Facebook, X (Twitter), Canal de WhatsApp e site da EPR Litoral Pioneiro.



Figura 1 – Vídeo no Instagram com a Diretora Executiva da EPR Litoral Pioneiro, trazendo informações sobre a comissão Tripartite.



Figura 2 – Publicação no Instagram, com objetivo de conscientizar a população para que não joguem lixo na faixa de domínio.

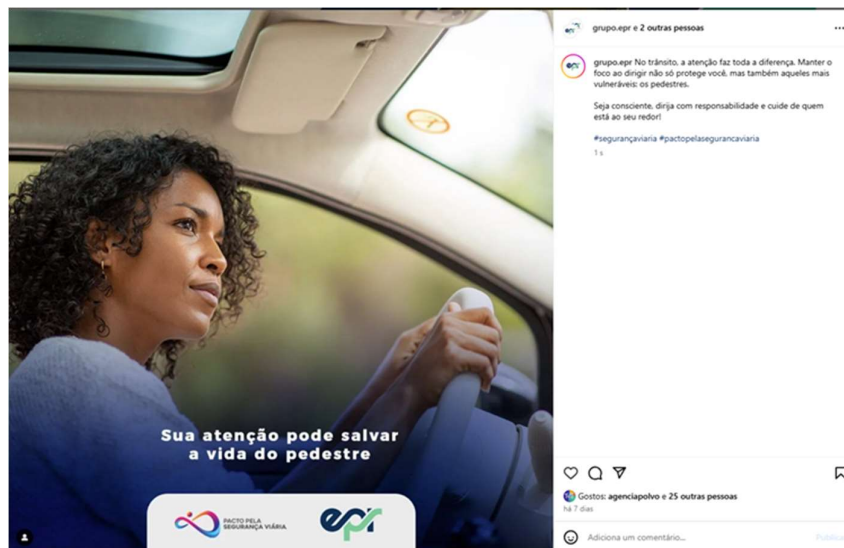


Figura 3 – Publicação do Pacto pela Segurança Viária sobre a necessidade de ter atenção no trânsito para proteger a vida do pedestre.



Figura 4 – Vídeo no Instagram abordando as estratégias da Concessionária para o aumento de fluxo no período de verão.

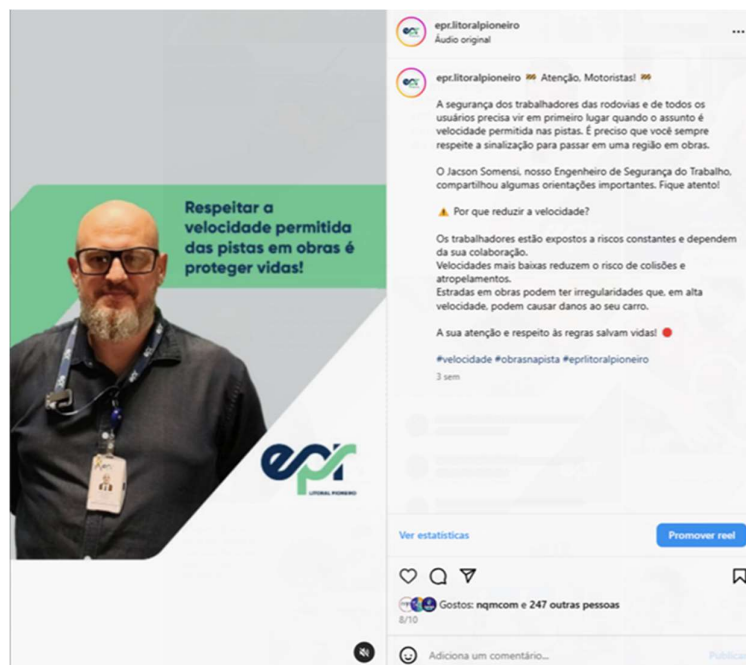


Figura 5 – Postagem no Instagram com dicas do Engenheiro de Segurança do Trabalho da EPR Litoral Pioneiro sobre a importância de respeitar a velocidade permitida das pistas em obras.



Figura 6 – Divulgação da página de cronograma de obras no perfil do X da Concessionária.

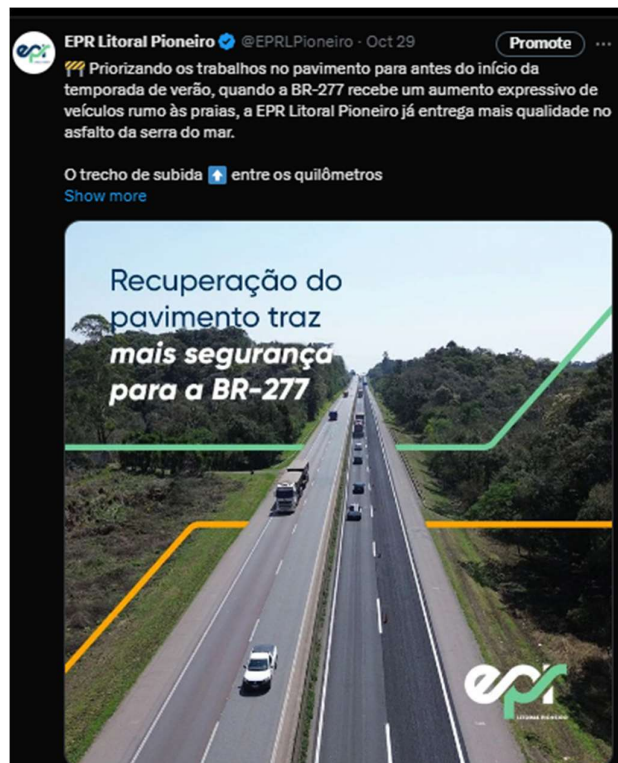


Figura 7 – Publicação no X para falar sobre a entrega da renovação do pavimento na BR-277.



Figura 8 – Postagem no perfil do X da Concessionária, incentivando a utilização da tag de cobrança automática e dizendo onde e como conseguir uma.



Figura 9 - Publicação diária de obras em pare e siga nas estradas da EPR Litoral Pioneiro

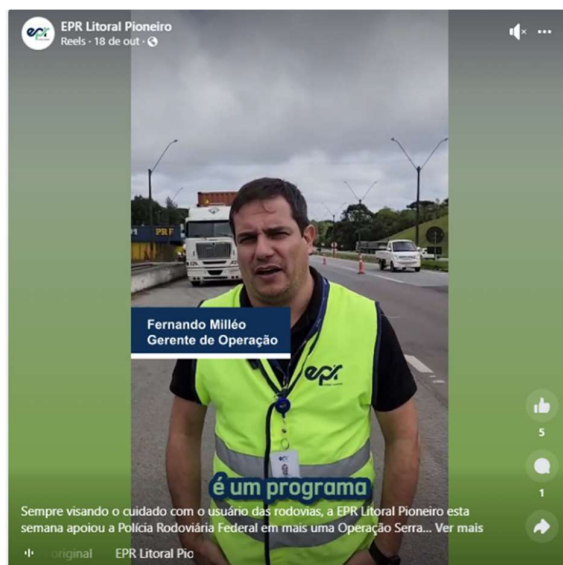


Figura 10 – Publicações no Facebook com o Gerente de Operações da EPR Litoral Pioneiro sobre mais uma concretização da Operação Serra Segura.



Figura 11 – Publicação no Facebook com o objetivo de incentivar o turismo no litoral paranaense simultaneamente ao uso da TAG de cobrança automática.



Figura 12 – Publicação expondo obras para a requalificação das rodovias administradas pela EPR Litoral Pioneiro.



Figura 13 – Publicação no Facebook promovendo o respeito no ambiente de rodovias e, principalmente com colaboradores das praças de pedágio da EPR Litoral Pioneiro.



Figura 14 – Mensagem trazendo o Boletim Semanal da Concessionária no canal de WhatsApp.




Figura 15 – Mensagem no canal de WhatsApp da Concessionária sobre mutirão de emprego da EPR Litoral Pioneiro para atuar na Operação Verão.



Figura 16 – Mensagem no canal de WhatsApp da Concessionária sobre a utilização da área de escape da BR – 277.



Figura 17 – Matérias sobre a concessão no site da EPR Litoral Pioneiro.



OUTUBRO rosa

Um chamado à saúde

Anualmente a campanha Outubro Rosa traz a importância da prevenção do câncer de mama e a importância do assunto fica evidente com o fato de que a doença representa o tipo mais comum de câncer entre mulheres no Brasil e no mundo. Mas, você sabia que as chances de sobrevivência podem chegar a 95% com o diagnóstico precoce? **Por isso, os exames de rotina são essenciais e indispensáveis.**

Não esqueça:

Dos exames preventivos

É indicado que a mamografia seja feita anualmente para mulheres a partir dos 40 anos, mas em casos de propensão genética, pode ser indicada ainda antes. Além dela, outros exames podem ser realizados por indicação médica.

Do autoexame

Indicados para todas as idades, é fácil, rápido, de graça e uma excelente forma de prevenção. Ao identificar qualquer alteração ao toque ou observação, não deixe de consultar um médico.

Dos hábitos de vida saudáveis

Praticar atividade física, se alimentar de forma balanceada e evitar o cigarro podem contribuir para a prevenção do câncer de mama.

INFORMATIVO DE LITORAL PIONEIRO | OUTUBRO 2020 7

Figura 18 – Matéria sobre o Outubro rosa no site da Concessionária.



Celular e direção: combinação perigosa

Quem nunca ouviu dizer que celular + direção = transferência perigosa? Todos já sabem disso, mas, ainda assim, de acordo com o sistema de Vigilância de Fatores de Risco e Proteção para Doenças Crônicas por Inquérito Telefônico (Vigitel) de 2018, 19,3% dos brasileiros admitem usar o celular ao volante. Isso significa que, a cada cinco pessoas, uma cometeu essa infração.

De acordo com a Associação Brasileira de Medicina de Tráfego (ABRAMET), acidentes causados pelo uso de celular ao volante já são a segunda maior causa de morte no trânsito, superando os acidentes por consumo de álcool. As ocorrências chegam a 154 mortes por dia, totalizando 54 mil por ano.

Sabemos que as mensagens são importantes e que urgências acontecem, mas a sua vida é seu bem mais valioso. Cuide dela e contribua para um trânsito mais seguro para todos.

Não usar o celular ao volante é um ato de cidadania!

INFORMATIVO DE LITORAL PIONEIRO | OUTUBRO 2020 4

Figura 19 – Matéria sobre o risco de dirigir e utilizar o celular ao mesmo tempo, no site da Concessionária.

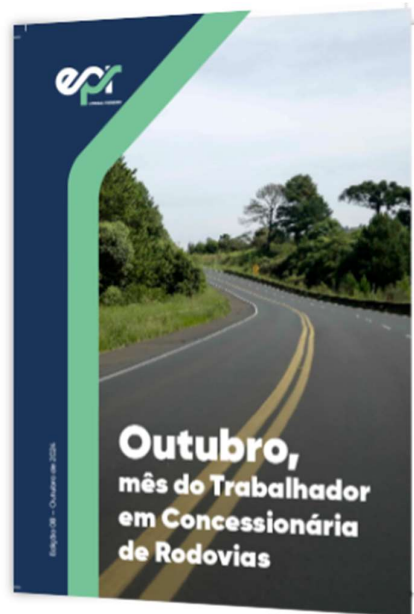


Figura 20 – Capa do informativo mensal disponível no site da Concessionária. A edição de setembro pode ser acessada [neste link](#).

3. RELATÓRIO FOTOGRÁFICO

Segue abaixo fotos das principais obras e serviços realizados nas rodovias no mês de outubro de 2024.

- **Trabalhos Iniciais - Sinalização Horizontal – Trecho Norte:**



PR-092 km 256



PR 151 km 300 a km 319



PR 092 Km 270



PR 151 km 308

- **Trabalhos Iniciais - Sinalização Horizontal – Trecho Norte:**



PR 408 km 14



BR 277 km 51 ao Km 60



BR 277 km 51 ao Km 60



BR 277 km 28

- **Trabalhos Iniciais – Fresagem e Aplicação – Trecho Sul:**



BR 277 km 51 ao Km 60



BR 277 km 51 ao Km 60

- Trabalhos Iniciais - Sinalização Horizontal – Trecho Norte:**



BR 277 km 51 ao Km 60



BR 277 km 51 ao Km 60

- Trabalhos Iniciais – Fresagem e Aplicação – Trecho Norte:**



BR 153 Fresagem km 37 Km 39



BR 153 Fresagem km 37 Km 39



PR 151 Compactação km 294



PR 092 Compactação km 306

- **Trabalhos Iniciais - Sinalização Horizontal – Trecho Norte:**



PR 408 km 14



BR 277 km 51 ao Km 60



BR 277 km 51 ao Km 60



BR 277 km 28

- **Trabalhos Iniciais – Fresagem e Aplicação – Trecho Sul:**



BR 277 km 51 ao Km 60



BR 277 km 51 ao Km 60

- Trabalhos Iniciais – Micro Revestimento – Trecho Norte:**



BR-369 km 25 ao km 27



BR-369 km 25 ao km 27



PR 092 km 252 a Km 255



PR 092 km 252 a Km 255

- **Trabalhos Iniciais – Micro Revestimento – Trecho Sul:**



BR 277 km 60 a km 63



BR 277 km 60 a km 63



BR 277 km 60 a km 63



BR 277 km 60 a km 63

- Trabalhos Iniciais - Sinalização Vertical:**



PR508 Km 4,000 ao 5,000



PR151 Km 234,911



PR151 Km 272,220



PR151 Km 272,678



BR153 Km 38,000



PR092 Km 311,000

Trabalhos Iniciais - Sinalização Vertical a Aérea:



PR092 Km 313



PR151 Km 288,800



PR151 Km 318,500



PR092 Km 279



PR151 Km 258,966



PR151 Km 318,480

Trabalhos Iniciais - Sinalização Vertical:



PR151 Km 258,000



BR369 Km 74,000



BR369 Km 66,000



PR151 Km 240,200



PR151 Km 194,100



BR369 Km 02,000

- **Trabalhos Iniciais - Manutenção de OAC:**



BR277 Km 20 ao Km 21



BR277 Km 38,300



PR151 Km 292,900



PR151 Km 292,900



BR277 Km 39,700



BR277 Km 38,500

- Trabalhos Iniciais - Manutenção de OAC:**



BR277 Km 58,000



BR277 Km 0,000 ao km 8,000



BR277 Km 70,000



BR277 Km 52,000



BR277 Km 42,600



BR277 Km 42,600

- Trabalhos Iniciais - Manutenção de OAC:**



BR277 Km 9,700



BR277 Km 71,000



BR277 Km 40,600



BR277 Km 40,600



BR277 Km 40,600



BR277 Km 74,500

- Trabalhos Iniciais Manutenção do Pavimento Flexível (Paliativo):**



PR092 Km 230 ao Km 250



PR092 Km 230 ao Km 250



PR092 Km 230 ao Km 250



PR092 Km 230 ao Km 250



PR092 Km 230 ao Km 250



PR092 Km 230 ao Km 250

- Trabalhos Iniciais - Manutenção de EPS:**



BR277 Km 66,400



BR277 Km 72,500



PR508 Km 22,250



BR277 Km 60 ao Km 70



BR277 Km 78,400



PR151 Km 250,500

- Trabalhos Iniciais - Manutenção de EPS:**



BR277 Km 75,100



BR277 Km 30,000 ao Km 50,000



BR277 Km 32,000



BR277 Km 68,000



PR411 Km 2,750



PR411 Km 2,750

- Trabalhos Iniciais - Manutenção de OAE:**



PR092 Km 254,300



PR151 Km 216,400



PR092 Km 200,300



BR277 Km 77,400



BR277 Km 72,500



PR407 Km 3,400

- Trabalhos Iniciais - Manutenção e Conservação de Canteiro Central e Faixa de Domínio:**



PR092 Km 333,000



BR277 Km 70,000



BR277 Km 70,000



BR277 Km 77,500



BR277 Km 77,500



BR277 Km 77,500

- Trabalhos Iniciais - Manutenção e Conservação de Canteiro Central e Faixa de Domínio:**



BR277 Km 77,500

BR277 Km 77,500



PR092 Km 333,000

PR092 Km 216,000 ao Km 224,000



BR153 Km 23,000

PR151 Km 280,000

- Trabalhos Iniciais – Implantações de Cercas:**



PR092 Km 243,000



PR092 Km 243,000



PR092 Km 245,000



PR092 Km 246,000



PR092 Km 244,000



PR092 Km 217,000

4. CONSIDERAÇÕES FINAIS

Referências: N/A.

5. TERMO DE ENCERRAMENTO

O presente relatório mensal se completa com 43 folhas devidamente identificadas e numeradas.