

Relatório: Execução Mensal de Obras e Serviços

CONCESSIONÁRIA	EPR LITORAL PIONEIRO
RODOVIAS	Lote 02: Rodovias Federais BR-277/153/369/PR e Rodovias Estaduais PR-92/151/239/407/408/411/508/804/855
TRECHO	BR-153/PR – km inicial – 0,000 e km final – 52,500 BR-153/PR – Acesso – km inicial 0,000 e km final – 0,400 BR-277/PR – Acesso – km inicial 0,000 e km final – 1,500 BR-277/PR – Acesso – km inicial 0,000 e km final – 2,900 BR-277/PR – Acesso – km inicial 1,500 e km final – 8,100 BR-277/PR – Acesso – km inicial 0,000 e km final – 13,300 BR-277/PR – km inicial 0,000 e km final – 70,400 BR-369/PR – km inicial 1,000 e km final – 51,800 BR-369/PR – km inicial 60,900 e km final – 88,200 PR-092/PR – km inicial 199,500 e km final – 327,300 PR-151/PR – km inicial 176,490 e km final – 319,710 PR-239/PR – km inicial 0,000 e km final – 12,590 PR-407 – km inicial 0,000 e km final – 18,850 PR-408 – km inicial 0,000 e km final – 9,730 PR-408 – km inicial 11,240 e km final – 22,990 PR-411 – km inicial 1,070 e km final – 14,110 PR-508 – km inicial 0,000 e km final – 31,210 PR-804 – km inicial 0,000 e km final – 2,710 PR-855 – km inicial 0,000 e km final – 8,060
EXTENSÃO	604,660 km

CURITIBA, 05 DE SETEMBRO DE 2024

ÍNDICE

1.	INFORMAÇÕES DA CONCESSÃO	3
1.1	INTRODUÇÃO	3
1.2	INFORMAÇÕES CONTRATUAIS	4
1.3	MAPAS DE SITUAÇÃO	5
2.	ACOMPANHAMENTO E CONTROLE DAS PRINCIPAIS OBRAS.....	6
2.1	DESCRIÇÃO DAS PRINCIPAIS OBRAS	6
2.2	LOCALIZAÇÃO DAS OBRAS	8
2.3	INFORMATIVO DOS CANAIS DE COMUNICAÇÃO	10
3.	RELATÓRIO FOTOGRÁFICO	17
4.	CONSIDERAÇÕES FINAIS	33
5.	TERMO DE ENCERRAMENTO.....	34

1. INFORMAÇÕES DA CONCESSÃO

1.1 INTRODUÇÃO

A EPR LITORAL PIONEIRO, detentora do Contrato de Concessão: Edital de Concessão nº 02/2023, tem por objeto a exploração da infraestrutura e da prestação do serviço público de recuperação, manutenção, conservação, ampliação de capacidade e implantação de melhorias no sistema rodoviário, bem como implantar os sistemas de operação, de arrecadação de pedágio e de monitoração do sistema rodoviário, no prazo e nas condições estabelecidas no Contrato e segundo os Parâmetros de Desempenho e especificações mínimas estabelecidas no Programa de Exploração Rodovia - PER.

O Programa de Exploração da Rodovia (PER) especifica todas as condições para execução do contrato, caracterizando todos os serviços e obras previstos para realização pela CONCESSIONÁRIA ao longo do prazo da concessão, bem como diretrizes técnicas, normas e, principalmente, os parâmetros de desempenho e cronogramas de execução que devem ser observados para todas as obras e serviços previstos.

A partir de FEVEREIRO/24 teve início o Contrato de Concessão, tendo como uma das obrigações contratuais a fase de Trabalhos Iniciais, que é o conjunto de obras e intervenções no trecho concedido visando proporcionar trafegabilidade com parâmetros técnicos e de segurança mínimos aos usuários da rodovia no trecho sob concessão.

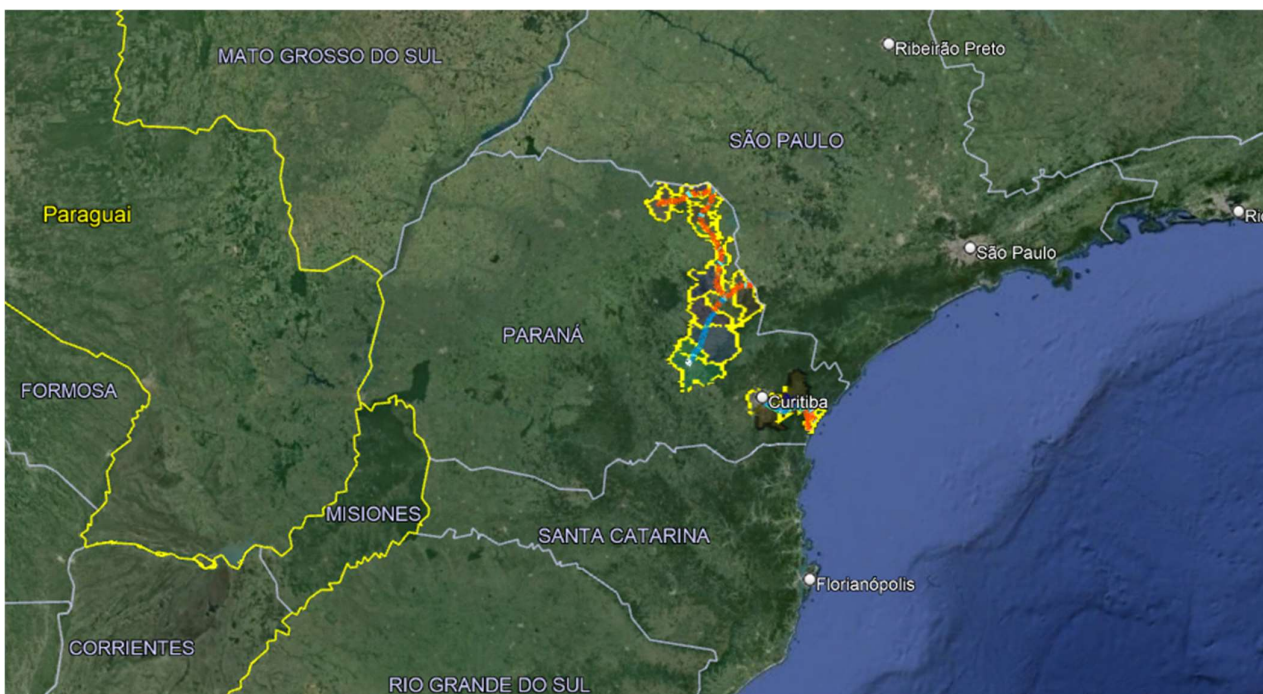
1.2 INFORMAÇÕES CONTRATUAIS

Na Tabela-01 é mostrado um resumo dos dados contratuais.

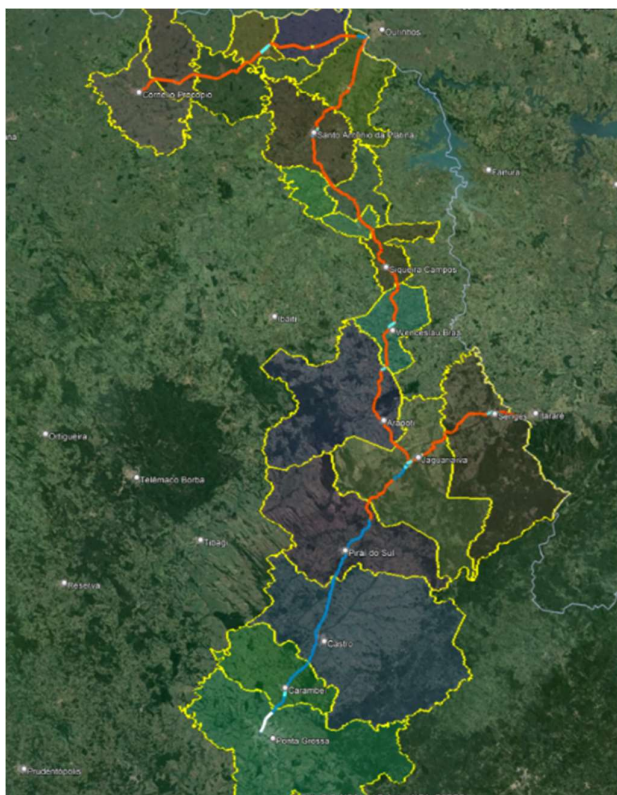
Tabela 1 - Dados Contratuais

Concessionária	EPR LITORAL PIONEIRO
Contrato nº	002/2023
Escopo do Contrato	O objeto do Contrato é a Concessão para exploração da infraestrutura e da prestação do serviço público de recuperação, operação, manutenção, monitoração, conservação, implantação de melhorias, ampliação de capacidade e manutenção do nível de serviço do Sistema Rodoviário, no prazo e nas condições previstas no Contrato e no PER, segundo o Escopo, os Parâmetros de Desempenho e os Parâmetros Técnicos estabelecidos.
Assinatura do contrato	30/01/24
Início da concessão	28/02/24
Início da Cobrança de Pedágio	23/03/24
Rodovia	Lote 02: Rodovias Federais BR-277/153/369/PR e Rodovias Estaduais PR-92/151/239/407/408/411/508/804/855
Extensão	604,660 km
Prazo	30 anos

1.3 MAPAS DE SITUAÇÃO



Mapa de Situação.



Trecho: Norte Pioneiro.



Trecho: Litoral.

2. ACOMPANHAMENTO E CONTROLE DAS PRINCIPAIS OBRAS

2.1 DESCRIÇÃO DAS PRINCIPAIS OBRAS

Trabalhos Iniciais de pavimento

Os serviços relacionados ao pavimento terão por objetivo restabelecer níveis de serventia mínimos, conforme definidos nos parâmetros de desempenho do PER para os Trabalhos Iniciais, visando o conforto e segurança dos usuários da Rodovia.

Trabalhos Iniciais de Sinalização e Elementos de Proteção e Segurança Viária

Manutenção da sinalização horizontal, vertical e aérea e das defensas metálicas das rodovias concedidas, conforme definidos nos parâmetros de desempenho do PER para os Trabalhos Iniciais, visando o conforto e segurança dos usuários da Rodovia.

Trabalhos Iniciais de Obras de Artes Especiais

As Obras de Artes Especiais estão recebendo os serviços previstos de manutenção, com priorização estabelecida de acordo com a necessidade, baseada nos resultados do estudo realizado nos Trabalhos Iniciais da Rodovia, de modo a garantir a segurança dos usuários.

Trabalhos Iniciais de Sistema de Drenagem e Obras de Artes Correntes (OACs)

Os sistemas de drenagem e OACs da rodovia estão recebendo os serviços previstos de recuperação e de complementação, com priorização estabelecida de acordo com a necessidade, baseada nos resultados do estudo

realizado nos Trabalhos Iniciais da Rodovia, de modo a garantir a segurança dos usuários.

Trabalhos Iniciais de Terraplenos e Estruturas de Contenção

Os Terraplenos e Estruturas de Contenção da rodovia estão recebendo os serviços previstos de recuperação e de complementação, com priorização estabelecida de acordo com a necessidade, baseada nos resultados do estudo realizado nos Trabalhos Iniciais da Rodovia, de modo a garantir a segurança dos usuários.

Trabalhos Iniciais de Canteiro Central e Faixa de Domínio

Os Canteiros Centrais e Faixas de Domínios estão recebendo os serviços previstos de conserva e manutenção, com priorização estabelecida de acordo com a necessidade, baseada nos resultados do estudo realizado nos Trabalhos Iniciais da Rodovia, de modo a garantir a segurança dos usuários.

Trabalhos Iniciais de Edificações e Instalações Operacionais

As Construções, recuperações e reformas das edificações da rodovia prevista no PER, para os Trabalhos Iniciais, de modo a oferecer suporte físico para as atividades operacionais da Concessionária.

Trabalhos Iniciais de Sistemas Elétricos e de Iluminação

Os Sistemas Elétricos e de Iluminação estão recebendo os serviços previstos de manutenção preventiva e corretiva, com priorização estabelecida de acordo com a necessidade, baseada nos resultados do estudo realizado nos Trabalhos Iniciais da Rodovia, de modo a garantir a segurança dos usuários.

2.2 LOCALIZAÇÃO DAS OBRAS

Concomitante às obrigações contratuais constantes nas exigências de entrega de trabalhos iniciais, a Concessionária vem produzindo grande esforço e volume de serviços ao longo de toda a malha concedida.

Pensando em um melhor aproveitamento de logística e distribuição de equipes, considera-se 3 sub-lotes dentro da concessão para a realização de serviços voltados para a Conserva de Rotina, sendo estes designados da seguinte maneira:

- **Norte Pioneiro:** Segmento compreendido entre Cornélio Procópio e Ourinhos (BR-369, BR-153 e PR-855), além do segmento entre Ourinhos à Arapoti (km 236 – PR092);
- **Campos Gerais:** Segmento compreendido entre Arapoti e Jaguariaíva (segmento restante da PR092), além do segmento entre Itararé e Ponta Grossa (PR-151 e PR-239);
- **Litoral:** Segmento compreendido entre Curitiba e Paranaguá (BR-277) além de todas as rodovias estaduais com destino à Morretes e Antonina (PR-804, PR-411 e PR-408), bem como as rodovias que conectam ao Litoral Paranaense (PR-508 e PR-407);

Através desta segmentação, a Concessionária compôs adequados efetivos para contratação de prestadores de serviços voltados à execução das demandas previstas na campanha de Trabalhos Iniciais.

Diariamente, a Concessionária possui frentes atuantes em cada segmento supracitado, voltadas para realização de roçada manual e mecanizada, equipes voltadas para atividades de recuperação civil como reconstrução, implantação e desobstrução de elementos de drenagem (OAC), equipes voltadas para recuperação civil de elementos de proteção e segurança e obras de arte especiais (OAE), equipes voltadas para recuperação de elementos de proteção e segurança (EPS), equipes volantes para atuação junto à operações tapa buraco, limpeza de sinalização vertical e coleta de resíduos

das bases operacionais. Ainda consta com equipes compostas por retroescavadeira e caminhão basculante para apoio em recuperação de terraplenos, erosões e atendimentos emergenciais diversos para apoio em liberação de tráfego oriundo de derramamento de cargas proveniente de acidentes. Possui também efetivo com minicarregadeira e caminhão tipo roll-on, atuante em apoios para desobstrução de drenagens superficiais.

Durante o período de Agosto, a Concessionária manteve as ações de limpezas e desobstruções de elementos de drenagens de OAE's, bem como de seus tabuleiros e plataforma de encontros. Durante esta campanha, também foi executada a manutenção dos dispositivos de proteção verificando condições de ancoragem, fixação de lâminas e substituição de elementos danificados. Também vêm sendo mantidas as atividades de reparos e pintura de guarda-corpos e passeios, bem como a fixação de delineadores de barreira e defensiva-metálica.

Ainda, quanto à sinalização e EPS, mantida a recuperação de elementos de proteção e segurança (EPS) danificados e/ou faltantes, tendo por ordem de prioridade os tramos que apresentam maiores condição de risco aos usuários. Além disso, se intensificou a revitalização de telas anti ofuscantes, sinalização vertical e horizontal.

Quanto às atividades de pavimento, a Concessionária possui frentes de serviços concentradas em atuações junto às rodovias PR-092, BR-153/PR, BR-369/PR, PR-151 e BR-277/PR, com patrulhas voltadas para serviços de fresagem e recomposição, reparos localizados, reparos profundos e frentes de refilamento superficial, viabilizando melhor capacidade de drenagem da plataforma. Todo serviço realizado possui a revitalização dos dispositivos de sinalização horizontal, garantindo que se evite qualquer situação de liberação de via sem a adequada canalização do tráfego local, aderente à fluidez e segurança viária.

Na Tabela-02 é apresentada a localização das obras executadas no mês de agosto de 2024.

Item	Descrição da obra	Rodovia	INÍCIO km	Final Km	Faixa	Município
1	PAVIMENTO-FRESAGEM E RECOMPOSIÇÃO	BR-277	3,456	4,239	FX-2 FX-3	PARANAGUÁ
2	PAVIMENTO-FRESAGEM E RECOMPOSIÇÃO	PR-092	302,047	304,666	FX-1	JOAQUIM TÁVORA
3	PAVIMENTO-FRESAGEM E RECOMPOSIÇÃO	PR-092	298,00	300	FX-1	QUATIGUÁ
4	PAVIMENTO-FRESAGEM E RECOMPOSIÇÃO	PR-092	278,707	279,407	FX-1	SIQUEIRA CAMPOS
5	PAVIMENTO-FRESAGEM E RECOMPOSIÇÃO	PR-092	277,281	278,707	FX-3	SIQUEIRA CAMPOS
6	PAVIMENTO-FRESAGEM E RECOMPOSIÇÃO	BR-153	36,724	38,00	FX-1	SANTO A. DA PLATINA
7	PAVIMENTO-FRESAGEM E RECOMPOSIÇÃO	BR-153	0,989	2,200	FX-1	JACAREZINHO
8	PAVIMENTO-MICROREVESTIMENTO	PR-151	306,335	307,950	FX-2	CARAMBÉÍ
9	PAVIMENTO-MICROREVESTIMENTO	PR-151	207,020	212,00	FX-1	JAGUARIAÍVA
10	PAVIMENTO-MICROREVESTIMENTO	PR-151	188,635	194,00	FX-1	SENGÉS
11	PAVIMENTO-MICROREVESTIMENTO	BR-369	35,00	36,00	FX-1	ANDIRÁ
12	PAVIMENTO-MICROREVESTIMENTO	BR-369	20,00	25	FX-1	CAMBARÁ
13	PAVIMENTO-MICROREVESTIMENTO	BR-369	45,00	46,00	FX-1	BANDEIRANTES
14	PAVIMENTO-FRESAGEM E RECOMPOSIÇÃO	BR-369	1,002	3,953	FX-2	JACAREZINHO

2.3 INFORMATIVO DOS CANAIS DE COMUNICAÇÃO

Seguindo as divulgações mensais com foco em prestação de serviço para usuários das rodovias da EPR Litoral Pioneiro, foram feitos materiais para os

diversos canais da Concessionária, sendo eles: Instagram, Facebook, X (Twitter), Canal de WhatsApp e site da EPR Litoral Pioneiro.

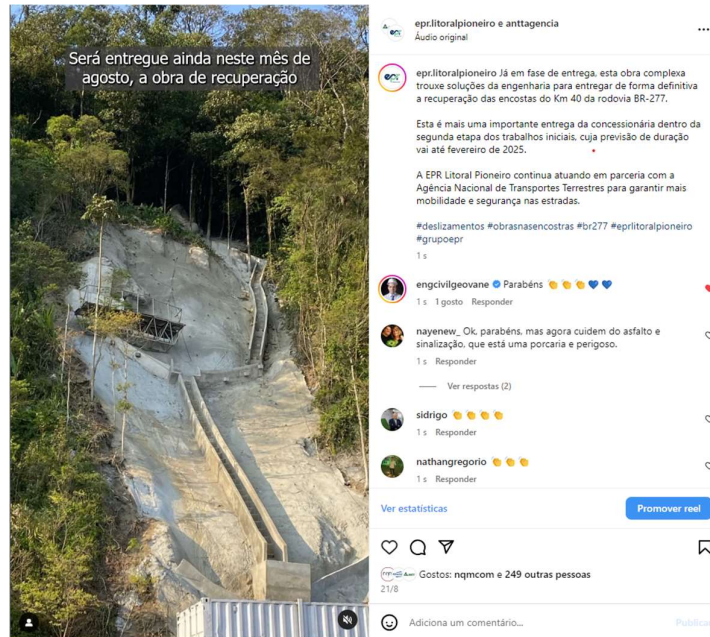


Figura 1 – Vídeo no Instagram trazendo informações sobre a entrega da solução definitiva da obra do km 40 da BR-277.



Figura 2 – Publicação em parceria com o Programa Na Mão Certa, com objetivo de promover a responsabilidade social e parabenizar os pais.

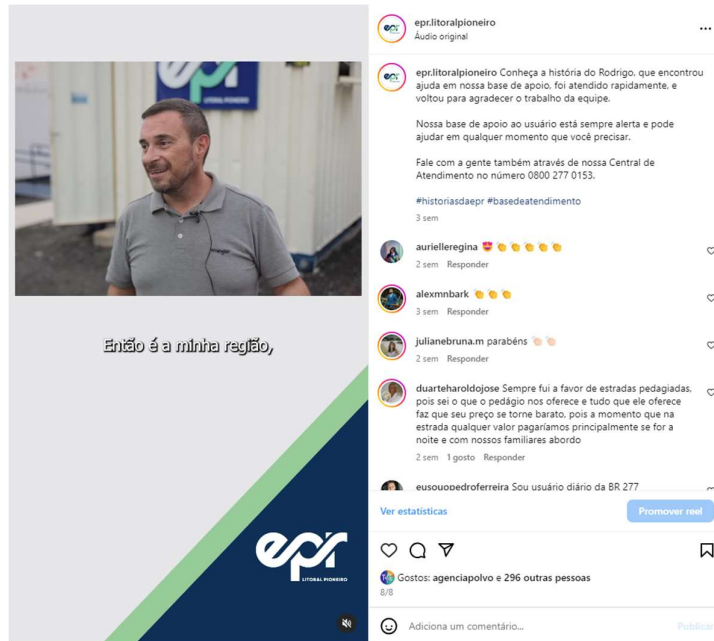


Figura 3 – Vídeo trazendo a história do usuário que contou com a ajuda da equipe da EPR Litoral Pioneiro com o objetivo de gerar valor por meio de prova social.



Figura 4 – Postagem trazendo o início da operação das Avenidas Bento Rocha e Ayrton Senna da Silva, em Paranaguá, e da PR-092.

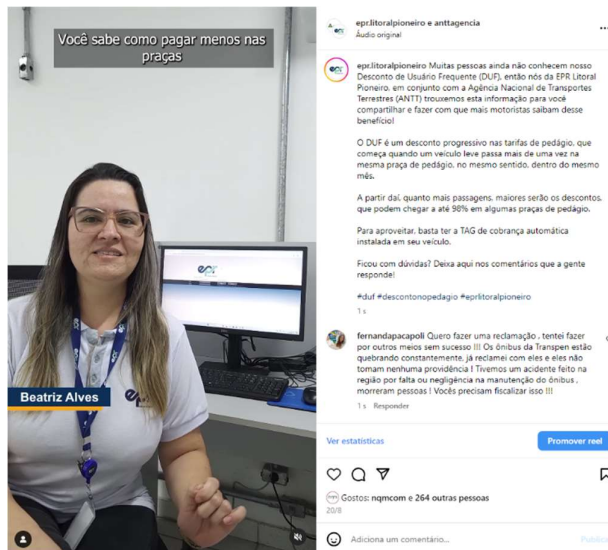


Figura 5 – Conteúdo de dicas para motoristas, visando informar os usuários sobre Desconto de Usuário Frequente (DUF).



Figura 6- Postagem trazendo informações sobre o trabalho de limpeza de drenagem, trazendo um pouco sobre o trabalho da concessionária.



Figuras 7 e 8 – Publicações com atualizações em tempo real para os usuários que pegam as estradas no perfil do X.



Figura 9 – Publicação com o objetivo de informar os usuários da empresa sobre o perigo das queimadas nas rodovias no perfil do X.



Figura 10 e 11 – Publicações sobre utilização da área de escape da BR – 277, no perfil do X.

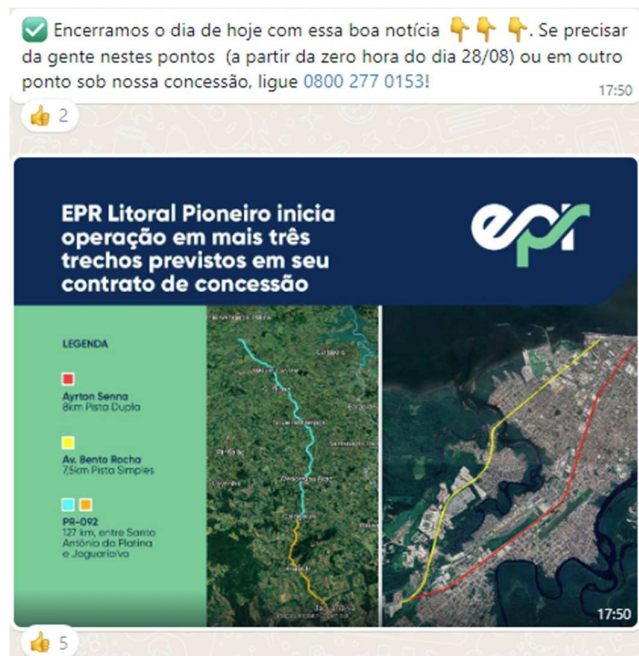


Figura 12– Mensagem de operações iniciadas em trechos previstos em contrato e canais de atendimento no canal de WhatsApp da Concessionária.



Figura 13 – Mensagem informando sobre obras com “Pare e Siga” no canal de WhatsApp da Concessionária.

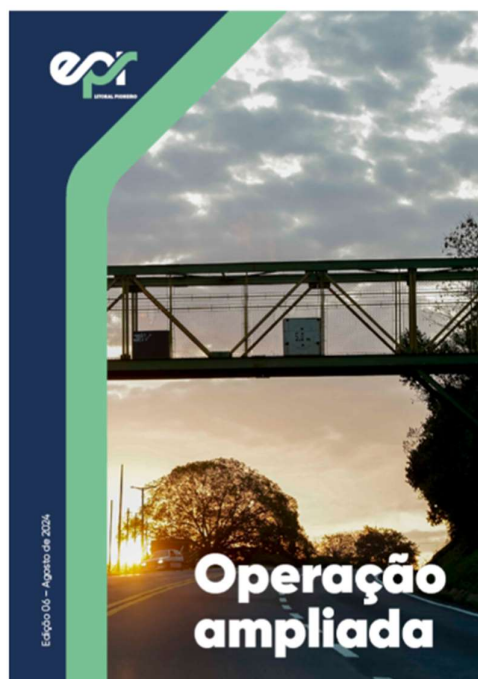
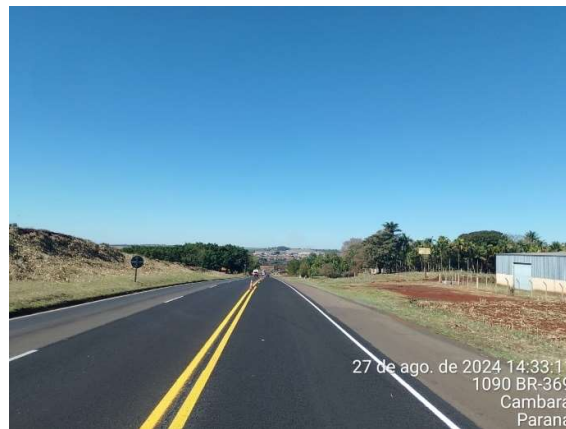


Figura 14 - Capa do informativo mensal disponível no site da Concessionária. A edição de agosto pode ser acessada [neste link](#).

3. RELATÓRIO FOTOGRÁFICO

Segue abaixo fotos das principais obras e serviços realizados nas rodovias no mês de agosto de 2024.

- **Trabalhos Iniciais - Sinalização Horizontal – Trecho Norte:**



BR 369 km 23 a km 24



PR 151 km 261 a km 265



PR 369 km 21 a km 22

- **Trabalhos Iniciais - Sinalização Horizontal – Trecho Sul:**



BR 277 km 43 ao Km 52



BR 277 km 43 ao Km 52



BR 277 km 43 ao Km 52



BR 277 km 43 ao Km 52

- **Trabalhos Iniciais – Fresagem e Aplicação – Trecho Norte:**



BR 369 Fresagem km 02



BR 369 Fresagem km 02



PR 092 Compactação km 286 ao km 287



PR 092 Compactação km 286 ao km 287



BR 369 Aplicação km



PR 092 Limpeza km 301

Trabalhos Iniciais – Micro Revestimento – Trecho Norte:



PR 151 km 223 ao km 220



PR 151 km 223 ao km 220

Trabalhos Iniciais – Micro Revestimento – Trecho Sul:



BR 277 km 13



BR 277 km 13



BR 277 km 49



BR 277 km 49

Trabalhos Iniciais - Sinalização Vertical e Aérea:



PR151 Km 215,733



PR151 Km 232,662



BR277 Km 43 ao Km 48



BR277 Km 43 ao Km 48



BR277 Km 32 ao Km 49



BR277 Km 43 ao Km 48

Trabalhos Iniciais - Sinalização Vertical e Aérea:



PR151 Km 241,800



PR277 Km 245+194



PR151 Km 253,199



BR277 Km 43 ao Km 44



BR277 Km 30 ao Km 40



BR277 Km 30 ao Km 40

Trabalhos Iniciais - Sinalização Vertical e Horizontal:



14 de ago. de 2024 15:35:25
550 Avenida Ayrton Senna da Silva
Embuçuaçu
Paranaíba
Paraná
BR277 Km 0 ao Km 8 Av Ayrton Senna



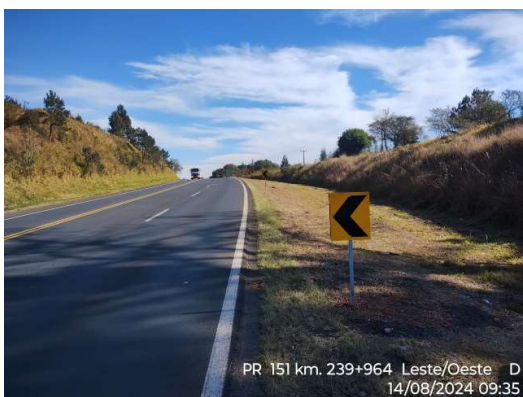
14 de ago. de 2024 16:15:18
550 Avenida Ayrton Senna da Silva
Embuçuaçu
Paranaíba
Paraná
BR277 Km 0 ao Km 8 Av Ayrton Senna



PR 151 km 85+815 norte depois
29 de ago. de 2024 15:34:09
PR151 Km 285,815



15 de ago. de 2024 14:49:47
25,5405S 48,5360W ±0,25m
786 Avenida Ayrton Senna da Silva
Vila Paranaíba
Paranaíba
Paraná
BR277 Km 0 ao Km 8 Av Ayrton Senna



PR 151 km. 239+964 Leste/Oeste D
14/08/2024 09:35
PR151 Km 239,964



PR 151 km 305+568 sul depois
26 de ago. de 2024 09:08:04
PR151 Km 305,568

Trabalhos Iniciais - Sinalização Vertical e Horizontal:



19 de ago. de 2024 13:50:13
BR277 Km 50 ao Km 40



19 de ago. de 2024 14:18:45
BR277 Km 50 ao Km 40



30 de ago. de 2024 14:04:13
Rocio
Paranaguá
Paraná
BR277 Km 0 ao 8,100



30 de ago. de 2024 14:35:42
BR277 Km 0 ao 8,100



30 de ago. de 2024 15:00:14
59 Avenida Tufi Marrom
Emboguaçu
Paranaguá
Paraná
BR277 Km 0 ao 8,100



30 de ago. de 2024 15:19:40
Eldorado
Paranaguá
Paraná
BR277 Km 0 ao 8,100

- Trabalhos Iniciais - Manutenção de OACs:**



BR277 Km 0 ao Km 2,9 Bento Rocha



BR277 Km 0 ao Km 2,9 Bento Rocha



PR151 Km 219,000



BR277 Km 77 ao Km 77,400

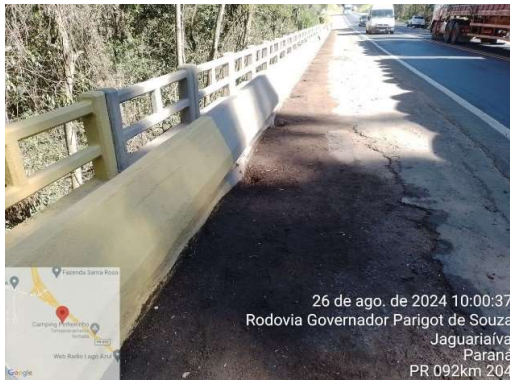


BR277 Km 0 ao Km 2,9 Bento Rocha



PR151 Km 219,000

- Trabalhos Iniciais - Manutenção de OAEs:**



PR092 Km 204



PR092 Km 200,400



PR151 Km 202,200



PR151 Km 219



PR151 Km 219



PR092 Km 199,850

- Trabalhos Iniciais - Manutenção de OAEs:



BR153 Km 18



BR153 Km 18



BR153 Km 18



BR369 Km 58

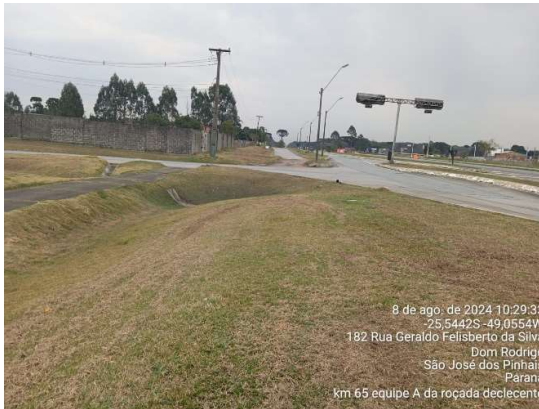


BR369 Km 1,400



BR369 Km 58

- Trabalhos Iniciais - Manutenção e Conservação de Canteiro Central e Faixa de Domínio:**



BR277 Km 65 ao km 70



BR277 Km 65 ao km 70



BR277 Km 70



BR277 Km 67



BR277 Km 70



PR151 Km304,100

- Trabalhos Iniciais - Manutenção e Conservação de Canteiro Central e Faixa de Domínio:**



PR151 Km 304 ao Km 305



PR092 Km 60 ao km 50



BR369 Km 01 ao km 03



BR369 Km 70 ao km 65



BR369 Km 74 ao km 84



PR151 Km 304 ao Km 305

- Trabalhos Iniciais Manutenção do Pavimento Flexível (Paliativo):**



PR151 Km 300 ao 319



PR151 Km 300 ao 319



PR151 Km 275 ao 285



PR153 Km 30 ao 40



PR092 Km196 ao 236



BR277 Km 20 ao 0

- Trabalhos Iniciais - Manutenção de EPS:**



BR277 Km 56 ao 55



BR277 Km 58 ao 59



BR277 Km 83,400 ao 82



BR277 Km 54 ao 53



BR277 Km 83,400 ao 82



BR369 Km 00 ao 04

- Trabalhos Iniciais - Manutenção de EPS:**



BR369 Km 60



PR239 Km 215,100



BR277 Km63



BR277 Km63



BR277 Km 77,500



BR277 71,200 km

4. CONSIDERAÇÕES FINAIS

Referências: N/A.

5. TERMO DE ENCERRAMENTO

O presente relatório mensal se completa com 34 folhas devidamente identificadas e numeradas.