

Relatório: Execução Mensal de Obras e Serviços

- **Concessionária:** EPR LITORAL PIONEIRO
- **Rodovias:** BR-277/PR, PR-508, PR-407, PR-408, PR-804, PR-411, PR-151, PR-239, PR-092, BR-153/PR, BR-369/PR, PR-885
- **Trechos:** Trecho Sul – BR-277/PR, PR-407, PR-408, PR-411, PR-508, PR-804
Trecho Norte – BR-369/PR, BR-153/PR, PR-151, PR-092, PR-239, PR-885
- **Extensão:** 604,660 km

ÍNDICE

1.	INFORMAÇÕES DA CONCESSÃO	3
1.1	INTRODUÇÃO	3
1.2	INFORMAÇÕES CONTRATUAIS	4
1.3	MAPAS DE SITUAÇÃO	5
2.	ACOMPANHAMENTO E CONTROLE DAS PRINCIPAIS OBRAS.....	6
2.1	DESCRIÇÃO DAS PRINCIPAIS OBRAS	6
2.2	LOCALIZAÇÃO DAS OBRAS	8
3.	RELATÓRIO FOTOGRÁFICO	10
4.	CONSIDERAÇÕES FINAIS	34
5.	TERMO DE ENCERRAMENTO.....	35

1. INFORMAÇÕES DA CONCESSÃO

1.1 INTRODUÇÃO

A EPR LITORAL PIONEIRO, detentora do Contrato de Concessão: Edital de Concessão nº 02/2023, tem por objeto a exploração da infraestrutura e da prestação do serviço público de recuperação, manutenção, conservação, ampliação de capacidade e implantação de melhorias no sistema rodoviário, bem como implantar os sistemas de operação, de arrecadação de pedágio e de monitoração do sistema rodoviário, no prazo e nas condições estabelecidas no Contrato e segundo os Parâmetros de Desempenho e especificações mínimas estabelecidas no Programa de Exploração Rodovia - PER.

O Programa de Exploração da Rodovia (PER) especifica todas as condições para execução do contrato, caracterizando todos os serviços e obras previstos para realização pela CONCESSIONÁRIA ao longo do prazo da concessão, bem como diretrizes técnicas, normas e, principalmente, os parâmetros de desempenho e cronogramas de execução que devem ser observados para todas as obras e serviços previstos.

A partir de FEVEREIRO/24 teve início o Contrato de Concessão, tendo como uma das obrigações contratuais a fase de Trabalhos Iniciais, que é o conjunto de obras e intervenções no trecho concedido visando proporcionar trafegabilidade com parâmetros técnicos e de segurança mínimos aos usuários da rodovia no trecho sob concessão.

1.2 INFORMAÇÕES CONTRATUAIS

Concessionária: EPR LITORAL PIONEIRO

Contrato: nº 02/2023

Escopo do Contrato: O objeto do Contrato é a Concessão para exploração da infraestrutura e da prestação do serviço público de recuperação, operação, manutenção, monitoração, conservação, implantação de melhorias, ampliação de capacidade e manutenção do nível de serviço do Sistema Rodoviário, no prazo e nas condições previstas no Contrato e no PER, segundo o Escopo, os Parâmetros de Desempenho e os Parâmetros Técnicos estabelecidos.

Data de Assinatura do Contrato: 30/01/2024

Data de Início da concessão: 28/02/2024

Início da Cobrança de Pedágio: 23/03/2024

Rodovias: BR-153/277/369/PR e PR-092/151/239/407/408/411/508/804/855

Trechos:

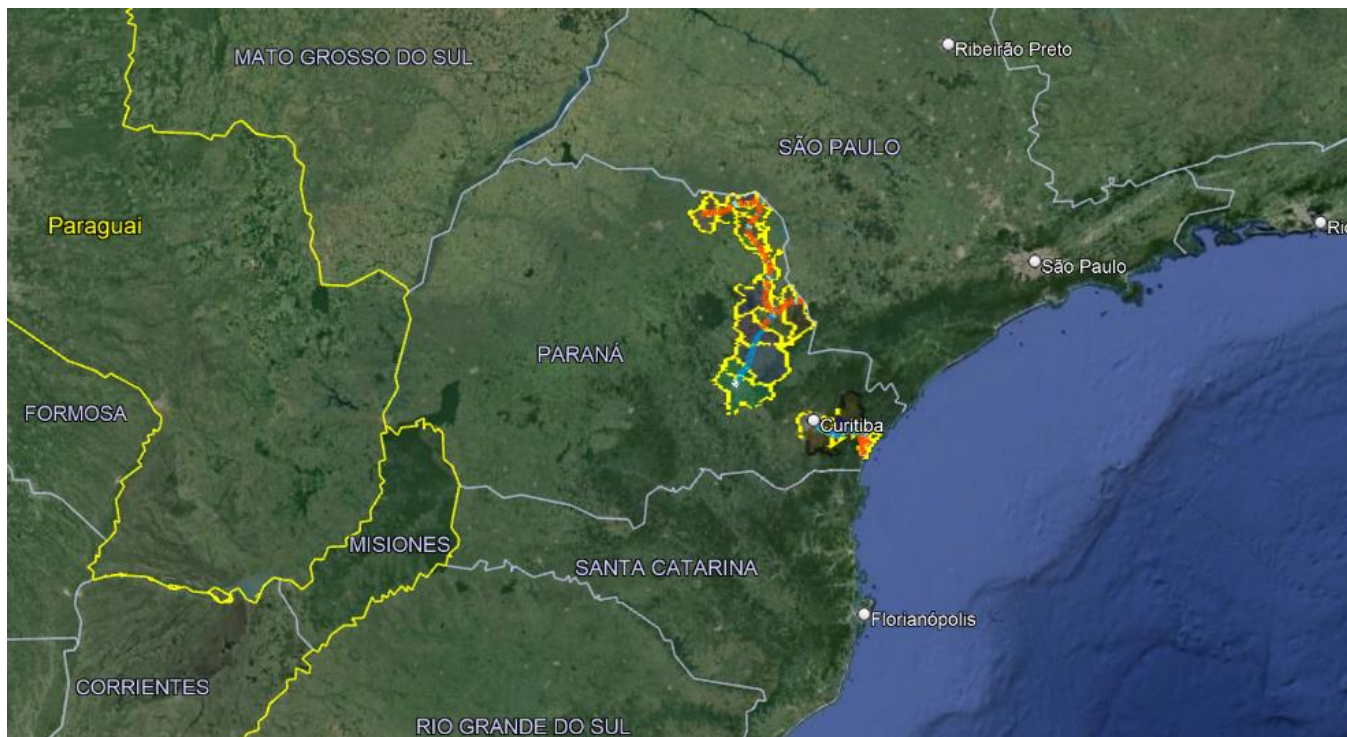
Trecho Sul – BR-277/PR, PR-407, PR-408, PR-411, PR-508, PR-804

Trecho Norte – BR-369/PR, BR-153/PR, PR-151, PR-092, PR-239, PR-885

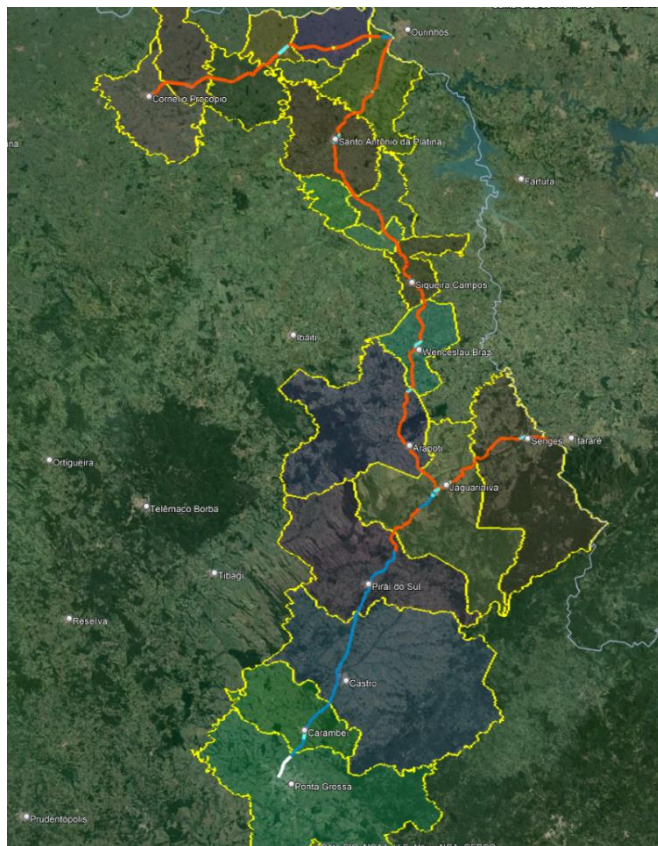
Extensão: 604,660 km

Prazo da Concessão: 30 anos

1.3 MAPAS DE SITUAÇÃO



Mapa de Situação.



Trecho: Norte Pioneiro.



Trecho: Litoral.

2. ACOMPANHAMENTO E CONTROLE DAS PRINCIPAIS OBRAS

2.1 DESCRIÇÃO DAS PRINCIPAIS OBRAS

Trabalhos Iniciais de pavimento

Os serviços relacionados ao pavimento terão por objetivo restabelecer níveis de serventia mínimos, conforme definidos nos parâmetros de desempenho do PER para os Trabalhos Iniciais, visando o conforto e segurança dos usuários da Rodovia.

Trabalhos Iniciais de Sinalização e Elementos de Proteção e Segurança Viária

Manutenção da sinalização horizontal, vertical e aérea e das defensas metálicas das rodovias concedidas, conforme definidos nos parâmetros de desempenho do PER para os Trabalhos Iniciais, visando o conforto e segurança dos usuários da Rodovia.

Trabalhos Iniciais de Obras de Artes Especiais

As Obras de Artes Especiais estão recebendo os serviços previstos de manutenção, com priorização estabelecida de acordo com a necessidade, baseada nos resultados do estudo realizado nos Trabalhos Iniciais da Rodovia, de modo a garantir a segurança dos usuários.

Trabalhos Iniciais de Sistema de Drenagem e Obras de Artes Correntes (OACs)

Os sistemas de drenagem e OACs da rodovia estão recebendo os serviços previstos de recuperação e de complementação, com priorização estabelecida de acordo com a necessidade, baseada nos resultados do estudo

realizado nos Trabalhos Iniciais da Rodovia, de modo a garantir a segurança dos usuários.

Trabalhos Iniciais de Terraplenos e Estruturas de Contenção

Os Terraplenos e Estruturas de Contenção da rodovia estão recebendo os serviços previstos de recuperação e de complementação, com priorização estabelecida de acordo com a necessidade, baseada nos resultados do estudo realizado nos Trabalhos Iniciais da Rodovia, de modo a garantir a segurança dos usuários.

Trabalhos Iniciais de Canteiro Central e Faixa de Domínio

Os Canteiros Centrais e Faixas de Domínios estão recebendo os serviços previstos de conserva e manutenção, com priorização estabelecida de acordo com a necessidade, baseada nos resultados do estudo realizado nos Trabalhos Iniciais da Rodovia, de modo a garantir a segurança dos usuários.

Trabalhos Iniciais de Edificações e Instalações Operacionais

As Construções, recuperações e reformas das edificações da rodovia prevista no PER, para os Trabalhos Iniciais, de modo a oferecer suporte físico para as atividades operacionais da Concessionária.

Trabalhos Iniciais de Sistemas Elétricos e de Iluminação

Os Sistemas Elétricos e de Iluminação estão recebendo os serviços previstos de manutenção preventiva e corretiva, com priorização estabelecida de acordo com a necessidade, baseada nos resultados do estudo realizado nos Trabalhos Iniciais da Rodovia, de modo a garantir a segurança dos usuários.

2.2 LOCALIZAÇÃO DAS OBRAS

Concomitante às obrigações contratuais constantes nas exigências de entrega de trabalhos iniciais, a Concessionária vem produzindo grande esforço e volume de serviços ao longo de toda a malha concedida.

Pensando em um melhor aproveitamento de logística e distribuição de equipes, considera-se 3 sub-lotes dentro da concessão para a realização de serviços voltados para a Conserva de Rotina, sendo estes designados da seguinte maneira:

- **Norte Pioneiro:** Segmento compreendido entre Cornélio Procópio e Ourinhos (BR-369, BR-153 e PR-855), além do segmento entre Ourinhos à Arapoti (km 236 – PR092);
- **Campos Gerais:** Segmento compreendido entre Arapoti e Jaguariaíva (segmento restante da PR092), além do segmento entre Itararé e Ponta Grossa (PR-151 e PR-239);
- **Litoral:** Segmento compreendido entre Curitiba e Paranaguá (BR-277) além de todas as rodovias estaduais com destinado à Morretes e Antonina (PR-804, PR-411 e PR-408), bem como as rodovias que conectam ao Litoral Paranaense (PR-508 e PR-407);

Através desta segmentação, a Concessionária compôs adequados efetivos para contratação de prestadores de serviços voltados à execução das demandas previstas na campanha de Trabalhos Iniciais.

Diariamente, a Concessionária possui frentes atuantes em cada segmento supracitado, voltadas para realização de roçada manual e mecanizada, equipes voltadas para atividades de recuperação civil como reconstrução, implantação e desobstrução de elementos de drenagem (OAC), equipes voltadas para recuperação civil de elementos de proteção e segurança e obras de arte especiais (OAE), equipes voltadas para recuperação de elementos de proteção e segurança (EPS), equipes volantes para atuação junto à operações tapa-buraco, limpeza de sinalização vertical e coleta de resíduos

das bases operacionais. Ainda consta com equipes compostas por retroescavadeira e caminhão basculante para apoio em recuperação de terraplenos, erosões e atendimentos emergenciais diversos para apoio em liberação de tráfego oriundo de derramamento de cargas proveniente de acidentes. Possui também efetivo com minicarregadeira e caminhão tipo roll-on, atuante em apoios para desobstrução de drenagens superficiais. Ainda, intensificou-se ações de Poda Vertical ao longo da Rodovia BR-153 e PR-092, buscando redução de vegetação em projeção sob área pavimentada.

Quanto às atividades de pavimento, a Concessionária possui frentes de serviços concentradas em atuações junto às rodovias PR-092, BR-153, BR-369, PR-151 e BR-277, com patrulhas voltadas para serviços de fresagem e recomposição, reparos localizados, reparos profundos e frentes de refilamento superficial, viabilizando melhor capacidade de drenagem da plataforma. Todo serviço realizado possui a revitalização dos dispositivos de sinalização horizontal, garantindo que se evite qualquer situação de liberação de via sem a adequada canalização do tráfego local, aderente à fluidez e segurança viária.

3. RELATÓRIO FOTOGRÁFICO

Segue abaixo fotos das principais obras e serviços realizados nas rodovias nos meses de fevereiro e março de 2024.

- **Trabalhos Iniciais - Sinalização Horizontal – Trecho Norte:**



PR 092 km 246 ao 249



PR 092 km 246 ao 249



PR 092 km 252



PR 092 km 252



BR 153 km 17+500 ao 18+950



BR 153 km 17+500 ao 18+950



PR 151 km 304 + 000 ao 306 + 000



PR 151 km 304 + 000 ao 306 + 000



PR 151 km 315 + 900 ao 318



PR 151 km 315 + 900 ao 318

- **Trabalhos Iniciais - Sinalização Horizontal – Trecho Sul:**



BR 277 km 34 ao 44



BR 277 km 34 ao 44



PR 408 km 0 ao 3,5



PR 408 km 0 ao 3,5

- **Trabalhos Iniciais – Fresagem e Aplicação – Trecho Sul:**



BR 277 Fresagem km 34 ao 44



BR 277 Fresagem km 34 ao 44

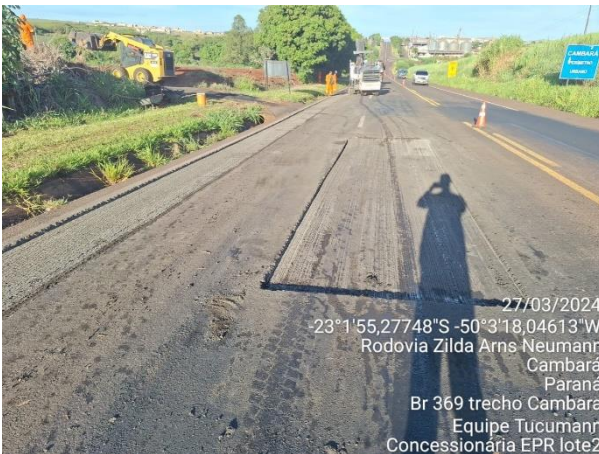


BR 277 Aplicação km 34 ao 44



BR 277 Aplicação km 34 ao 44

- **Trabalhos Iniciais – Fresagem e Aplicação – Trecho Norte:**



BR 153 Fresagem km 21+ 220 ao 21 + 669



BR 153 Fresagem km 21+ 220 ao 21 + 669



BR 153 Aplicação km 17 + 800 ao 18 + 500



BR 153 Aplicação km 17 + 800 ao 18 + 500



PR 151 Fresagem km 315+845 ao Km 316+280



PR 151 Fresagem km 315+845 ao Km 316+280



PR 151 Aplicação km 315 + 845 ao Km 316 + 280



BR 369 Fresagem km 16 + 023 ao km 16 + 335



- **Trabalhos Iniciais – Reparo Profundo – Trecho Norte:**



PR 092 Reparo Profundo Km 200 ao km 327



PR 092 Reparo Profundo Km 200 ao km 327



PR 092 Reparo Profundo Km 200 ao km 327



BR 153 Reparo Profundo km 42 ao km 44



BR 153 Reparo Profundo km 42 ao km 44



- **Trabalhos Iniciais – Implantação de Praça de Pedágio - Jacarezinho – Trecho Norte:**



Praça de Pedágio Jacarezinho BR 369 km 1 + 400



Praça de Pedágio Jacarezinho (auxiliar) BR 153 km 1 + 600

- **Trabalhos Iniciais – Implantação de Praça de Pedágio – São José dos Pinhais – Trecho Sul:**



Praça de Pedágio São José dos Pinhais BR 277



Praça de Pedágio São José dos Pinhais BR 277



- **Trabalhos Iniciais – Implantação de Praça de Pedágio – Carambeí –**
Trecho Norte:



Praça de Pedágio Carambeí PR 151

- **Trabalhos Iniciais – Implantação de Praça de Pedágio – Jaguariaíva**
– Trecho Norte:



Praça de Pedágio Jaguariaíva PR 151 Km 223 + 100

- **Trabalhos Iniciais – SAU/BSO Morretes:**



BR - 277 Morretes SAU/BSO km 35



- **Trabalhos Iniciais – SAU/BSO Cambará:**



BR 369 Cambará SAU/BSO km 10



- **Trabalhos Iniciais – SAU/BSO Paranaguá:**



BR - 277 Paranaguá SAU/BSO km 11

- **Trabalhos Iniciais – SAU/BSO Carambeí:**



PR 151 Carambeí SAU/BSO km 304,4



- **Trabalhos Iniciais – SAU/BSO Sengés:**



PR 151 Sengés SAU/BSO km 176

- **Trabalhos Iniciais – SAU/BSO Santo Antônio da Platina:**



BR 153 Santo Antônio da Platina SAU/BSO km 31

- **Trabalhos Iniciais – SAU/BSO Santa Mariana**



BR 369 Santa Mariana SAU/BSO km 79



BR 369 Santa Mariana SAU/BSO km 79



- **Trabalhos Iniciais – SAU/BSO - São José dos Pinhais:**





BR 277 SAU/BSO São José dos Pinhais km 60,6



- **Trabalhos Iniciais – SAU/BSO Pirai do Sul:**



PR 151 SAU/BSO Pirai do Sul km 251



- **Trabalhos Iniciais -Sinalização Vertical e Aérea:**



PR151 Km 264+000 ao Km 264+000



PR151 Km 264+000 ao Km 264+000

- **Trabalhos Iniciais -Sinalização Vertical e Aérea:**



Limpeza de placas - PR151 Km 283+000 ao Km 283+000



Limpeza de placas - PR151 Km 294+000 ao Km 298+000

- **Trabalhos Iniciais -Sinalização Vertical e Aérea:**



Limpeza de placas - PR151 trecho Castro



Limpeza de placas - PR151 trecho Pirai do Sul

- **Trabalhos Iniciais - Manutenção de OAEs – Trecho Interior II:**



BR153 Km 33+500 ao Km 33+500



BR153 Km 33+500 ao Km 33+500

- **Trabalhos Iniciais - Manutenção de OACs – BR-277:**



Limpeza de Drenagens – BR277



Limpeza de Drenagens – BR277

- **Trabalhos Iniciais - Manutenção de OACs – BR-277:**



Limpeza de Drenagens – BR277



Limpeza de Drenagens – BR277

- **Trabalhos Iniciais - Manutenção de OACs – BR-277:**



BR277 Limpeza de drenagens - São José dos Pinhais



BR277 Limpeza de drenagens - Morretes

- **Trabalhos Iniciais - Manutenção de OACs:**



PR 151 Km 280+000 – 26/03/2024



PR 151 Km 280+000 – 26/03/2024

- **Trabalhos Iniciais - Manutenção de Edificações e Instalações Operacionais – BR-277:**



Km 60+250 ao Km 60+250



Km 60+250 ao Km 60+250

- **Trabalhos Iniciais - Manutenção de Edificações e Instalações Operacionais:**



Km 223+100 ao Km 223+100



Km 223+100 ao Km 223+100

- **Trabalhos Iniciais - Manutenção de OACs:**



Km 83+000 ao Km 84+000



Km 83+000 ao Km 84+000

- **Trabalhos Iniciais - Manutenção de OACs:**



Km 280+000 ao Km 280+000

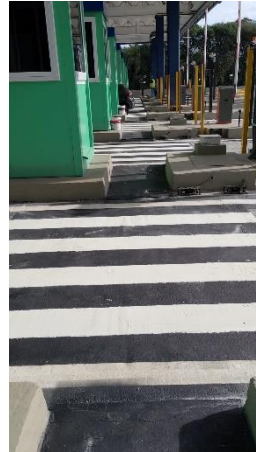


Km 280+000 ao Km 280+000

- **Trabalhos Iniciais - Sinalização Horizontal:**



Km 60+250 ao Km 60+250



Km 60+250 ao Km 60+250

- **Trabalhos Iniciais - Sinalização Horizontal – Revitalização Área de Escape:**



BR277 Km 36+500



BR277 Km 36+500

- **Trabalhos Iniciais Manutenção do Pavimento Flexível (Paliativo)**
- BR-277:

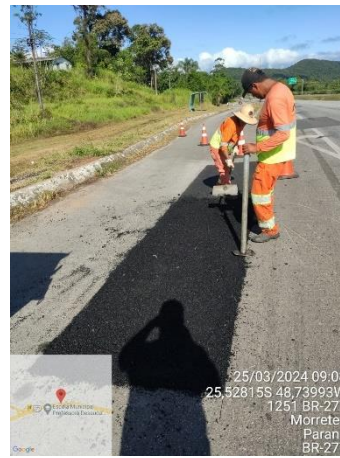


Km 23+500 ao Km 24+500

- **Trabalhos Iniciais Manutenção do Pavimento Flexível (Paliativo)**
- BR-277:



Km 23+500 ao Km 24+500



Km 23+500 ao Km 24+500

- **Trabalhos Iniciais Manutenção do Pavimento Flexível (Paliativo)**
- BR-277:



Km 07+700 ao Km 07+700



Km 01+000 ao Km 02+000

- **Trabalhos Iniciais - Manutenção e Conservação de Canteiro**
Central e Faixa de Domínio – BR-277:



Km 71+000 ao 70+000

4. CONSIDERAÇÕES FINAIS

Referências: N/A.

5. TERMO DE ENCERRAMENTO

O presente relatório mensal se completa com 35 folhas devidamente identificadas e numeradas.