

Relatório: Execução Mensal de Obras e Serviços

- **Concessionária:** EPR LITORAL PIONEIRO
- **Rodovias:** BR-277/PR, PR-508, PR-407, PR-408, PR-804, PR-411, PR-151, PR-239, PR-092, BR-153/PR, BR-369/PR, PR-885
- **Trechos:** Trecho Sul – BR-277/PR, PR-407, PR-408, PR-411, PR-508, PR-804
Trecho Norte – BR-369/PR, BR-153/PR, PR-151, PR-092, PR-239, PR-885
- **Extensão:** 604,660 km

ÍNDICE

1.	INFORMAÇÕES DA CONCESSÃO	3
1.1	INTRODUÇÃO	3
1.2	INFORMAÇÕES CONTRATUAIS	4
1.3	MAPAS DE SITUAÇÃO	5
2.	ACOMPANHAMENTO E CONTROLE DAS PRINCIPAIS OBRAS.....	6
2.1	DESCRIÇÃO DAS PRINCIPAIS OBRAS	6
2.2	LOCALIZAÇÃO DAS OBRAS	8
3.	RELATÓRIO FOTOGRÁFICO	10
4.	CONSIDERAÇÕES FINAIS	29
5.	TERMO DE ENCERRAMENTO.....	30

1. INFORMAÇÕES DA CONCESSÃO

1.1 INTRODUÇÃO

A EPR LITORAL PIONEIRO, detentora do Contrato de Concessão: Edital de Concessão nº 02/2023, tem por objeto a exploração da infraestrutura e da prestação do serviço público de recuperação, manutenção, conservação, ampliação de capacidade e implantação de melhorias no sistema rodoviário, bem como implantar os sistemas de operação, de arrecadação de pedágio e de monitoração do sistema rodoviário, no prazo e nas condições estabelecidas no Contrato e segundo os Parâmetros de Desempenho e especificações mínimas estabelecidas no Programa de Exploração Rodovia - PER.

O Programa de Exploração da Rodovia (PER) especifica todas as condições para execução do contrato, caracterizando todos os serviços e obras previstos para realização pela CONCESSIONÁRIA ao longo do prazo da concessão, bem como diretrizes técnicas, normas e, principalmente, os parâmetros de desempenho e cronogramas de execução que devem ser observados para todas as obras e serviços previstos.

A partir de FEVEREIRO/24 teve início o Contrato de Concessão, tendo como uma das obrigações contratuais a fase de Trabalhos Iniciais, que é o conjunto de obras e intervenções no trecho concedido visando proporcionar trafegabilidade com parâmetros técnicos e de segurança mínimos aos usuários da rodovia no trecho sob concessão.

1.2 INFORMAÇÕES CONTRATUAIS

Concessionária: EPR LITORAL PIONEIRO

Contrato: nº 02/2023

Escopo do Contrato: O objeto do Contrato é a Concessão para exploração da infraestrutura e da prestação do serviço público de recuperação, operação, manutenção, monitoração, conservação, implantação de melhorias, ampliação de capacidade e manutenção do nível de serviço do Sistema Rodoviário, no prazo e nas condições previstas no Contrato e no PER, segundo o Escopo, os Parâmetros de Desempenho e os Parâmetros Técnicos estabelecidos.

Data de Assinatura do Contrato: 30/01/2024

Data de Início da concessão: 28/02/2024

Início da Cobrança de Pedágio: 23/03/2024

Rodovias: BR-153/277/369/PR e PR-092/151/239/407/408/411/508/804/855

Trechos:

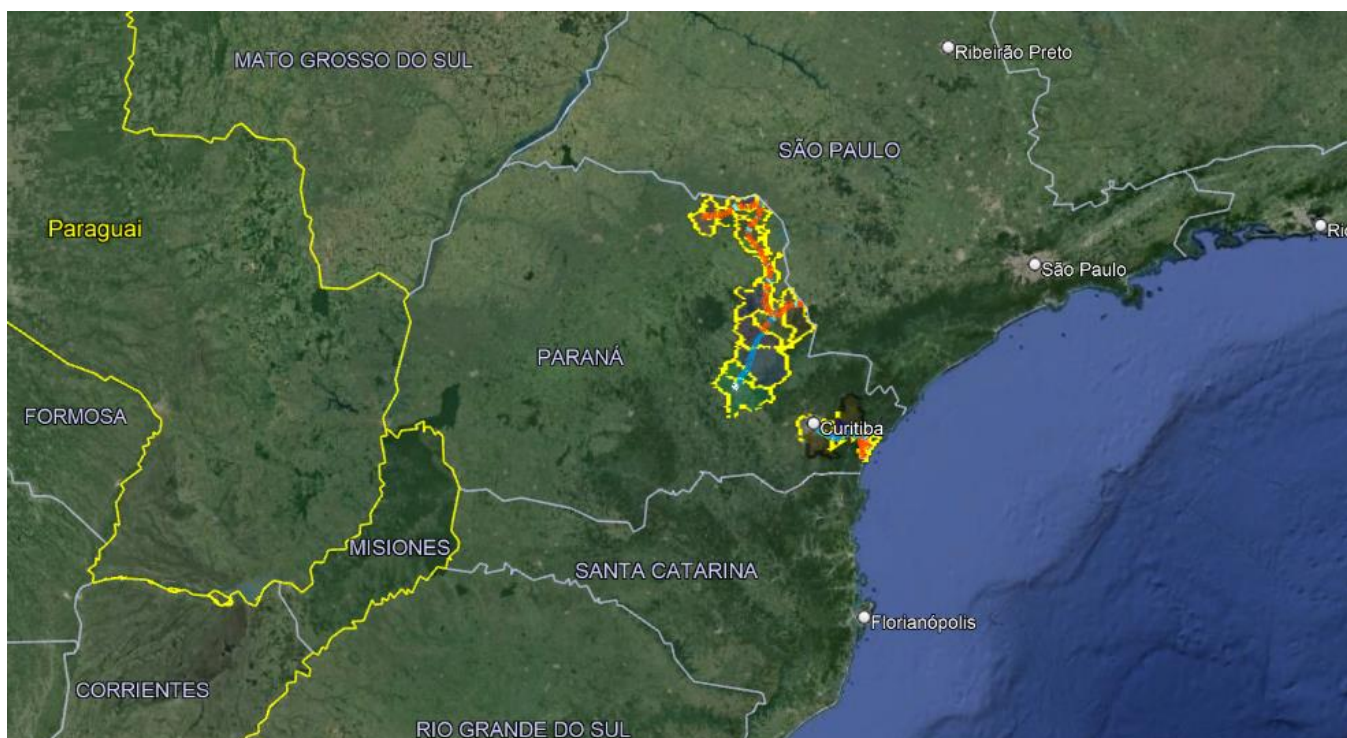
Trecho Sul – BR-277/PR, PR-407, PR-408, PR-411, PR-508, PR-804

Trecho Norte – BR-369/PR, BR-153/PR, PR-151, PR-092, PR-239, PR-885

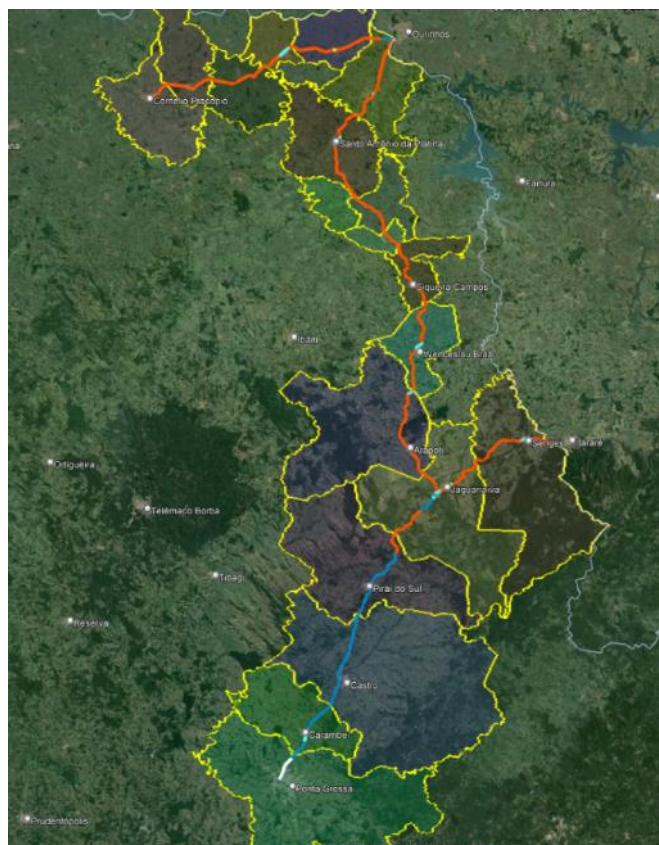
Extensão: 604,660 km

Prazo da Concessão: 30 anos

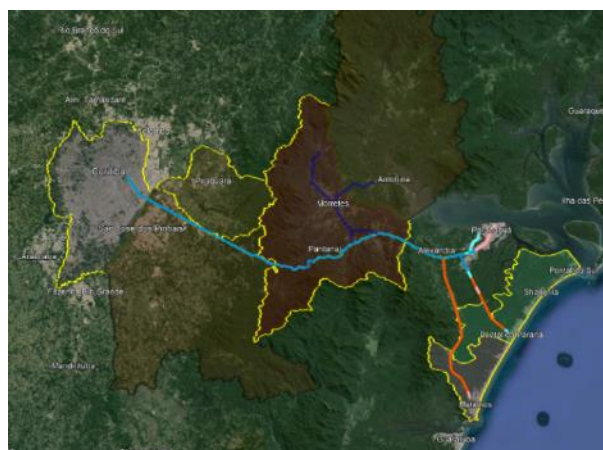
1.3 MAPAS DE SITUAÇÃO



Mapa de Situação.



Trecho: Norte Pioneiro.



Trecho: Litoral.

2. ACOMPANHAMENTO E CONTROLE DAS PRINCIPAIS OBRAS

2.1 DESCRIÇÃO DAS PRINCIPAIS OBRAS

Trabalhos Iniciais de pavimento

Os serviços relacionados ao pavimento terão por objetivo restabelecer níveis de serventia mínimos, conforme definidos nos parâmetros de desempenho do PER para os Trabalhos Iniciais, visando o conforto e segurança dos usuários da Rodovia.

Trabalhos Iniciais de Sinalização e Elementos de Proteção e Segurança Viária

Manutenção da sinalização horizontal, vertical e aérea e das defensas metálicas das rodovias concedidas, conforme definidos nos parâmetros de desempenho do PER para os Trabalhos Iniciais, visando o conforto e segurança dos usuários da Rodovia.

Trabalhos Iniciais de Obras de Artes Especiais

As Obras de Artes Especiais estão recebendo os serviços previstos de manutenção, com priorização estabelecida de acordo com a necessidade, baseada nos resultados do estudo realizado nos Trabalhos Iniciais da Rodovia, de modo a garantir a segurança dos usuários.

Trabalhos Iniciais de Sistema de Drenagem e Obras de Artes Correntes (OACs)

Os sistemas de drenagem e OACs da rodovia estão recebendo os serviços previstos de recuperação e de complementação, com priorização estabelecida de acordo com a necessidade, baseada nos resultados do estudo

realizado nos Trabalhos Iniciais da Rodovia, de modo a garantir a segurança dos usuários.

Trabalhos Iniciais de Terraplenos e Estruturas de Contenção

Os Terraplenos e Estruturas de Contenção da rodovia estão recebendo os serviços previstos de recuperação e de complementação, com priorização estabelecida de acordo com a necessidade, baseada nos resultados do estudo realizado nos Trabalhos Iniciais da Rodovia, de modo a garantir a segurança dos usuários.

Trabalhos Iniciais de Canteiro Central e Faixa de Domínio

Os Canteiros Centrais e Faixas de Domínios estão recebendo os serviços previstos de conserva e manutenção, com priorização estabelecida de acordo com a necessidade, baseada nos resultados do estudo realizado nos Trabalhos Iniciais da Rodovia, de modo a garantir a segurança dos usuários.

Trabalhos Iniciais de Edificações e Instalações Operacionais

As Construções, recuperações e reformas das edificações da rodovia prevista no PER, para os Trabalhos Iniciais, de modo a oferecer suporte físico para as atividades operacionais da Concessionária.

Trabalhos Iniciais de Sistemas Elétricos e de Iluminação

Os Sistemas Elétricos e de Iluminação estão recebendo os serviços previstos de manutenção preventiva e corretiva, com priorização estabelecida de acordo com a necessidade, baseada nos resultados do estudo realizado nos Trabalhos Iniciais da Rodovia, de modo a garantir a segurança dos usuários.

2.2 LOCALIZAÇÃO DAS OBRAS

Concomitante às obrigações contratuais constantes nas exigências de entrega de trabalhos iniciais, a Concessionária vem produzindo grande esforço e volume de serviços ao longo de toda a malha concedida.

Pensando em um melhor aproveitamento de logística e distribuição de equipes, considera-se 3 sub-lotes dentro da concessão para a realização de serviços voltados para a Conserva de Rotina, sendo estes designados da seguinte maneira:

- **Norte Pioneiro:** Segmento compreendido entre Cornélio Procópio e Ourinhos (BR-369, BR-153 e PR-855), além do segmento entre Ourinhos à Arapoti (km 236 – PR092);
- **Campos Gerais:** Segmento compreendido entre Arapoti e Jaguariaíva (segmento restante da PR092), além do segmento entre Itararé e Ponta Grossa (PR-151 e PR-239);
- **Litoral:** Segmento compreendido entre Curitiba e Paranaguá (BR-277) além de todas as rodovias estaduais com destinado à Morretes e Antonina (PR-804, PR-411 e PR-408), bem como as rodovias que conectam ao Litoral Paranaense (PR-508 e PR-407);

Através desta segmentação, a Concessionária compôs adequados efetivos para contratação de prestadores de serviços voltados à execução das demandas previstas na campanha de Trabalhos Iniciais.

Diariamente, a Concessionária possui frentes atuantes em cada segmento supracitado, voltadas para realização de roçada manual e mecanizada, equipes voltadas para atividades de recuperação civil como reconstrução, implantação e desobstrução de elementos de drenagem (OAC), equipes voltadas para recuperação civil de elementos de proteção e segurança e obras de arte especiais (OAE), equipes voltadas para recuperação de elementos de proteção e segurança (EPS), equipes volantes para atuação junto à operações tapa-buraco, limpeza de sinalização vertical e coleta de resíduos

das bases operacionais. Ainda consta com equipes compostas por retroescavadeira e caminhão basculante para apoio em recuperação de terraplenos, erosões e atendimentos emergenciais diversos para apoio em liberação de tráfego oriundo de derramamento de cargas proveniente de acidentes. Possui também efetivo com minicarregadeira e caminhão tipo roll-on, atuante em apoios para desobstrução de drenagens superficiais. Mantida as ações de Poda Vertical ao longo da Rodovia BR-153 e PR-092, buscando redução de vegetação em projeção sob área pavimentada.

Durante o período de Maio, a Concessionária manteve as ações de limpezas e desobstruções de elementos de drenagens de OAE's, bem como de seus tabuleiros e plataforma de encontros. Durante esta campanha, também vem sendo executada a manutenção dos dispositivos de proteção verificando condições de ancoragem, fixação de lâminas e substituição de elementos danificados. Também vêm sendo mantidas as atividades de reparos e pintura de guarda-corpos e passeios, bem como a fixação de delineadores de barreira e defesa-metálica.

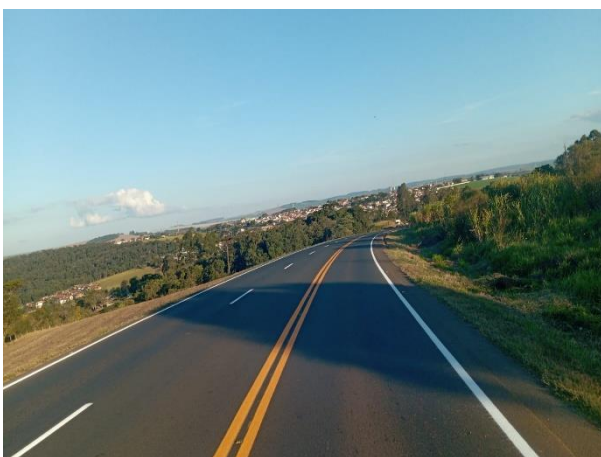
Ainda, quanto à sinalização e EPS, mantém a recuperação de elementos de proteção e segurança (EPS) danificados e/ou faltantes, tendo por ordem de prioridade os tramos que apresentam maiores condição de risco aos usuários. Além disso, vem sendo dado continuidade à limpeza e desobstrução dos pés-de-barreira de canteiro central, principalmente nas ações da BR-277 no segmento de Serra, bem como na PR-151 entre Jaguariaíva e Ponta Grossa.

Quanto às atividades de pavimento, a Concessionária possui frentes de serviços concentradas em atuações junto às rodovias PR-092, BR-153, BR-369, PR-151 e BR-277, com patrulhas voltadas para serviços de fresagem e recomposição, reparos localizados, reparos profundos e frentes de refilamento superficial, viabilizando melhor capacidade de drenagem da plataforma. Todo serviço realizado possui a revitalização dos dispositivos de sinalização horizontal, garantindo que se evite qualquer situação de liberação de via sem a adequada canalização do tráfego local, aderente à fluidez e segurança viária.

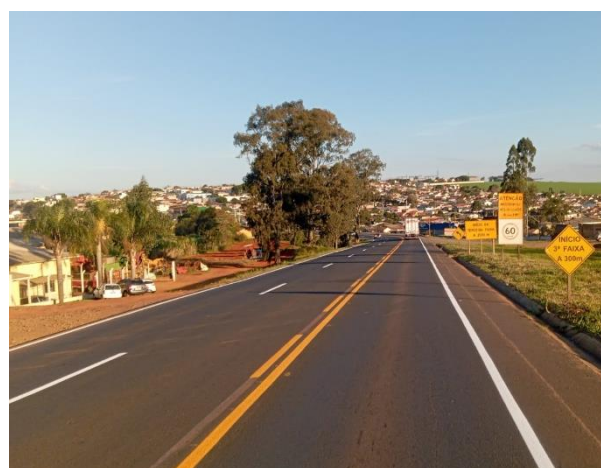
3. RELATÓRIO FOTOGRÁFICO

Segue abaixo fotos das principais obras e serviços realizados nas rodovias no mês de Maio de 2024.

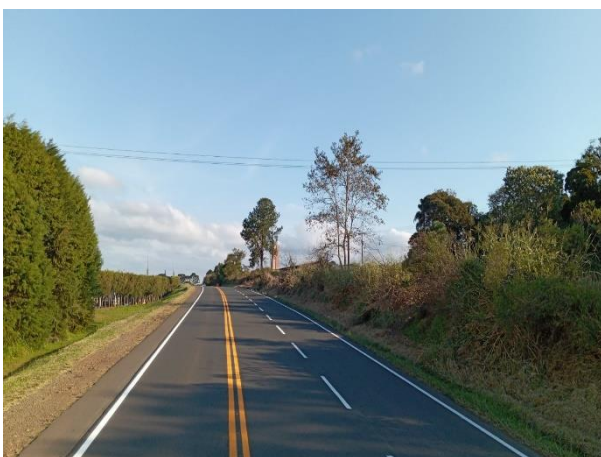
- **Trabalhos Iniciais - Sinalização Horizontal – Trecho Norte:**



PR 092 km 19 ao 22



PR 092 km 19 ao 22



PR 092 km 224 ao km 223



BR 153 km 31 ao km 33

- **Trabalhos Iniciais - Sinalização Horizontal – Trecho Sul:**



BR 277 km 30 ao km 44



BR 277 km 30 ao km 43



BR 277 km 30 ao km 35



BR 277 km 44

- **Trabalhos Iniciais – Fresagem e Aplicação – Trecho Sul:**



BR 277 Aplicação km 44 ao 55



BR 277 Aplicação km 44 ao 55



BR 277 Compactação km 44 ao 55



BR 277 Limpeza km 44 ao 55



BR 277 Aplicação km 44 ao 55



BR 277 Fresagem km 44 ao 55



BR 277 Aplicação km 44 ao 54



BR 277 Compactação km 44 ao 55

- Trabalhos Iniciais – Fresagem e Aplicação – Trecho Norte:**



BR 153 Fresagem km 31



BR 153 Limpeza km 31



BR 153 Aplicação km 31



BR 153 Aplicação km 18



BR 153 Compactação km 18



PR 151 Aplicação km 218

- **Trabalhos Iniciais – Reparo Profundo – Trecho Norte:**



BR 153 Reparo Profundo Km 17



BR 153 Reparo Profundo Km 17



BR 153 Reparo Profundo Km 23



BR 153 Reparo Profundo Km 23



BR 153 Reparo Profundo Km 42



BR 153 Reparo Profundo Km 42

Trabalhos Iniciais -Sinalização Vertical e Aérea:



PR508 Km 0 ao Km 20



BR277 Km 0 ao Km 18



PR804 Km 0 ao Km 2



PR408 Km 0 ao Km 9



BR277 Km 0 ao Km 20



BR277 Km 0 ao Km 20

- Trabalhos Iniciais - Manutenção de Edificações e Instalações Operacionais:**



BR277 Km 40 ao Km 20



BR277 Km 40 ao Km 20



BR277 Km 40 ao Km 20



BR277 Km 40 ao Km 20



PR408 Km 11 ao Km 22



PR408 Km 11 ao Km 22

- **Trabalhos Iniciais - Manutenção de OACs:**



BR277 Km 0 ao Km 20



BR277 Km 60 ao Km 62



BR277 Km 60 ao Km 62



BR277 Km 40 ao Km 20



BR277 Km 40 ao Km 20



BR277 Km 29

- **Trabalhos Iniciais - Manutenção de OACs:**



BR277 Km 60 ao Km 80



BR277 Km 60 ao Km 80



BR277 Km 56 ao Km 55



BR277 Km 56 ao Km 55



BR277 Km 37



BR277 Km 0 ao Km 10

- **Trabalhos Iniciais - Manutenção de OAEs:**



BR277 Km 69,800



BR277 Km 0 ao 40



BR277 Km 0 ao 40



BR277 Km 0 ao 40



PR151 Km 191,3



PR151 Km 191,3

- **Trabalhos Iniciais - Manutenção de OAEs:**



BR277 Km 0 ao 40



BR277 Km 0 ao 40



PR151 Km 191,3



PR151 Km 185,1



BR239 Km 2,6



PR092 Km 200,6

- **Trabalhos Iniciais Manutenção do Pavimento Flexível (Paliativo):**



BR277 Km 60 ao 80



BR277 Km 60 ao 80



BR277 Km 60 ao 80



BR277 Km 60 ao 80



BR277 Km 60 ao 80



BR277 Km 60 ao 80

- **Trabalhos Iniciais - Manutenção e Conservação de Canteiro Central e Faixa de Domínio:**



BR277 Km 84 ao 80



BR277 Km 20 ao 10



BR277 Km 40 ao 45



BR277 Km 40 ao 45



BR277 Km 60 ao 65



BR277 Km 10 ao 20

- **Trabalhos Iniciais Manutenção do Pavimento Flexível**
(Paliativo):



PR151 Km 200 ao Km 250



PR151 Km 200 ao Km 250



PR151 Km 200 ao Km 250



PR151 Km 200 ao Km 250



PR151 Km 200 ao Km 250



PR151 Km 200 ao Km 250

- **Trabalhos Iniciais - Manutenção de OAEs:**



PR151 Km 211



PR151 Km 202,4



PR151 Km 202,4



PR151 Km 211



PR151 Km 195 ao Km 200



PR151 Km 195 ao Km 200

- **Trabalhos Iniciais - Manutenção de OAEs:**



BR153 Km 33,5



BR153 Km 33,5



BR153 Km 33,5



BR369 Km 37



BR369 Km 45



BR153 Km 33,5

- **Trabalhos Iniciais - Manutenção e Conservação de Canteiro**
Central e Faixa de Domínio:



PR092 Km 259 ao 265



BR153 Km 40 ao 50



BR153 Km 41 ao 38



BR369 Km 75 ao 85



PR092 Km 217 ao 216



PR092 Km 217 ao 216

- **Trabalhos Iniciais - Manutenção e Conservação de Canteiro**
Central e Faixa de Domínio:



BR369 Km 40 ao Km 50



PR092 Km 320,4 ao Km 300



PR151 Km 215 ao Km 220



PR151 Km 215 ao Km 220



BR369 Km 0 ao Km 15



PR151 Km 215 ao Km 220

- **Trabalhos Iniciais - Manutenção de EPS:**



BR277 Km 5 ao 15



BR277 Km 5 ao 15



BR369 Km 66



BR369 Km 66

4. CONSIDERAÇÕES FINAIS

Referências: N/A.

5. TERMO DE ENCERRAMENTO

O presente relatório mensal se completa com 30 folhas devidamente identificadas e numeradas.